



NOVITÀ NOVEMBRE
2024

Naviga in un mare di accessori



Documentazione estesa

14.000 file scaricabili (modelli 3D interattivi, istruzioni, certificati e schede tecniche)



Compatibilità Excel

Copia/incolla i tuoi ordini da Excel ed esporta il carrello con un click



Articoli sostitutivi

Un articolo è fuori produzione? Ti suggeriamo l'alternativa ottimale per le tue esigenze



Il prezzo migliore

Ti proponiamo sempre la quantità consigliata ed il prezzo più basso



Controlla i listini

Controlla il tuo listino riservato in tempo reale



La tua storia

Consulta in qualsiasi momento lo storico dei tuoi ordini, online e offline



Assistenza on line

Utilizza il nostro servizio assistenza via WhatsApp per consigli e soluzioni



RMA "Fai da te"

Crea da solo il tuo ordine di reso



Outlet

Scopri migliaia di articoli a prezzi scontati fino al 40%

Un mare di possibilità,
a compass to guide you

AEmilio

Come puoi aiutarmi?

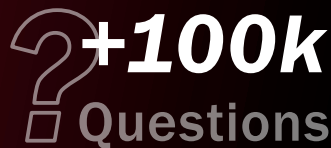


Posso assisterti con informazioni tecniche, supporto per acquisti, servizi post-vendita, e molto altro riguardante i prodotti Osculati.

Il primo AI al mondo specializzato per il settore della nautica da diporto



All languages



Try it out!



www.osculati.com/AEmilio

Cruiser Shore power

Marine plug and socket for 16A/32A - 230V shore power cord.
Simple and compact design for easy installation in any place of the cockpit.
In compliance with the IEC 60309-5 European safety standards.



16A / 32A



IP67



IEC 60309-5

OSCOLATI



Presa e spina corrente Cruiser 16A

16A

IP67

IEC 60309-5

Preso e spina nautica per cavo elettrico banchina da 16A - 230V. Realizzati in PA6, dotata di contatti ad alta resa energetica e tappo di chiusura IP67. La spina è disegnata per garantire una impugnatura ergonomica e la ghiera rotante permette di assicurarla saldamente alla presa in barca con una chiusura stagna IP67, mentre il tappo in gomma garantisce una tenuta IP44 quando non è collegata. Il design pulito e le ridotte dimensioni permettono di poter installare comodamente la presa in qualsiasi punto del pozzetto. Conforme agli standard europei di sicurezza IEC 60309-5.

Codice	Modello	Colore	Materiale coperchio	A	V	IP
14.416.01	Preso 3P	Bianco	Pa6	16	230	IP67
14.416.11	Preso 3P	Bianco	Inox	16	230	IP67
14.416.21	Spina 3P	Nero	Inox	16	230	IP67
14.416.40	Spina 3P	Nero	Pa6	16	230	IP67
14.416.02	Spina 3P	Blu	Pa6	16	230	IP44/IP67

New

Disponibile a breve



OSCOLATI



Preso e spina corrente Cruiser 32A

32A

IP67

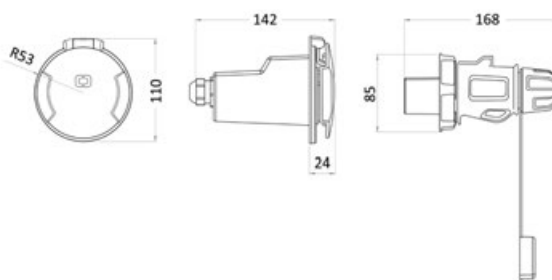
IEC 60309-5

Preso e spina nautica per cavo elettrico banchina da 32A - 230V. Realizzati in PA6, dotata di contatti ad alta resa energetica e tappo di chiusura IP67. La spina è disegnata per garantire una impugnatura ergonomica e la ghiera rotante permette di assicurarla saldamente alla presa in barca con una chiusura stagna IP67, mentre il tappo in gomma garantisce una tenuta IP44 quando non è collegata. Il design pulito e le ridotte dimensioni permettono di poter installare comodamente la presa in qualsiasi punto del pozzetto. Conforme agli standard europei di sicurezza IEC 60309-5.

Codice	Modello	Colore	Materiale coperchio	A	V	IP
14.432.01	Preso 3P	Bianco	Pa6	32	230	IP67
14.432.40	Preso 3P	Nero	Pa6	32	230	IP67
14.432.02	Spina 3P	Blu	Pa6	32	230	IP44/IP67

New

Disponibile da Febbraio 2025



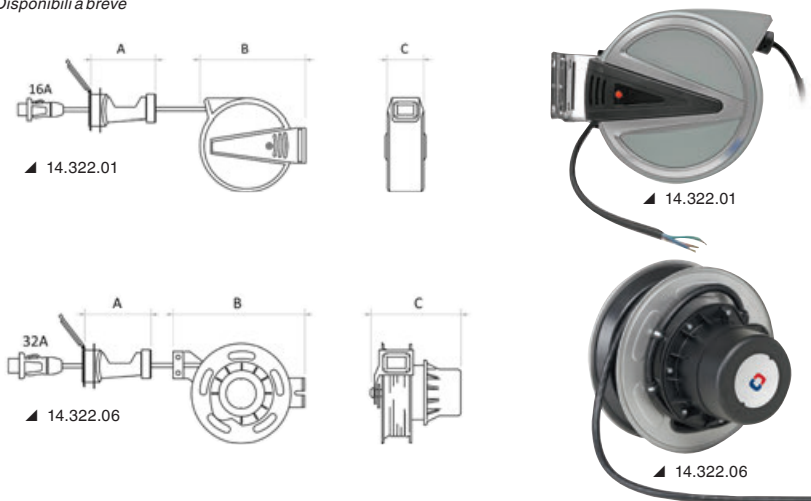
Cavo elettrico avvolgibile a scomparsa

IP44 AISI 316 AUTOMATIC ROLLABLE

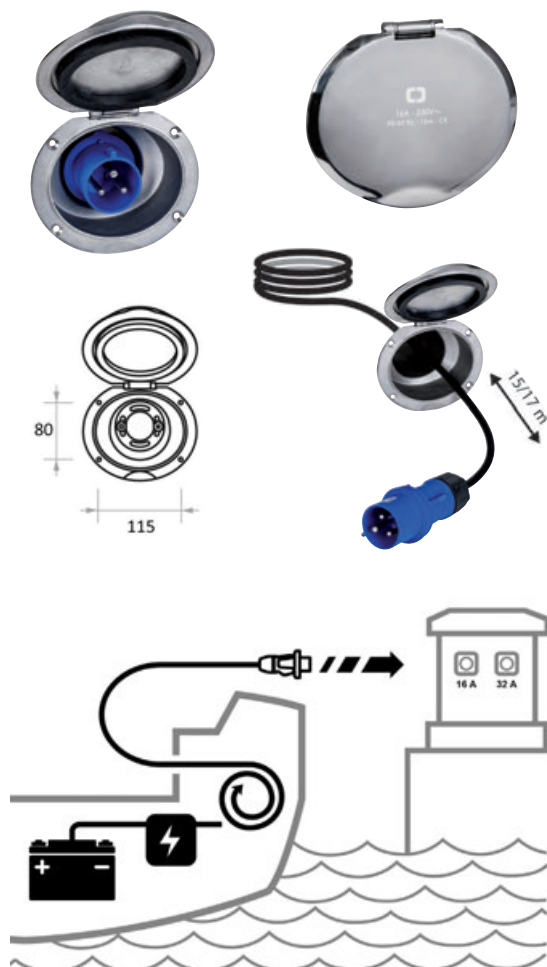
Innovativo sistema di cavo elettrico da banchina a scomparsa nello scafo. Grazie ad un dispenser avvolgibile automatico, è possibile estrarre il cavo elettrico da un box e collegarlo direttamente alla colonnina della banchina. Per riporlo basta sbloccare la tenuta del cavo e aspettare che l'avvolgitore riarrotoli automaticamente il cavo estratto. Una volta riposto il cavo, il sistema scompare all'interno dello scafo richiudendo un elegante box in acciaio inox lucidato a specchio che garantisce una tenuta ermetica IP44. L'allineamento tra avvolgitore e boccola può orientarsi in ogni direzione con un angolo massimo consigliato di 80°. Disponibile in due versioni con differente cavo da portata 16A e 32A. Avvolgitore interno fornito con staffe di fissaggio orientabili.

Codice	Modello	A	Lunghezza cavo m	Sezione cavo mm ²	V	A mm	B mm	C mm
14.322.01	Spina 3P	16	15	3x2,5	230	220	400	150
14.322.06	Spina 3P	32	17	3x4	230	220	460	340

Disponibili a breve



OSCOLATI



Cavo banchina con calza e spina Cruiser

16A ROPE FEELING

Il cavo elettrico è rivestito con una speciale calza in poliestere che gli conferisce una protezione dall'usura e un aspetto esteticamente nautico. Dotato di spina Cruiser da 16A lato barca e spina industriale tripolare per lato banchina.

Codice	Lunghezza m	A	Ø esterno cavo mm	Sezione cavo mm ²	Spina lato banchina
14.416.60	10	16	12,4	2,5	14.335.01
14.416.61	15	16	12,4	2,5	14.335.01



OSCOLATI



Cavo banchina e spina Cruiser

16A IP67 IEC 60309-5

Codice	Lunghezza m	A	Ø esterno cavo mm	Sezione cavo mm ²	Spina lato banchina	
14.416.10	10	16	11,2	2,5	No	
14.416.15	15	16	11,2	2,5	No	
14.416.20	10	16	11,2	2,5	14.335.01 (16A)	
14.416.25	15	16	11,2	2,5	14.335.01 (16A)	
14.432.10	New	10	32	14	3x4	No
14.432.15	New	15	32	14	3x4	No
14.432.20	New	10	32	14	3x4	14.335.02 (32 A)
14.432.25	New	15	32	14	3x4	14.335.02 (32 A)

OSCOLATI



New Disponibili da Febbraio 2025

Asta luminosa con basetta removibile wireless

OSCOLATI

WIRELESS

ABYC-C5

LED

CARBON

IP67

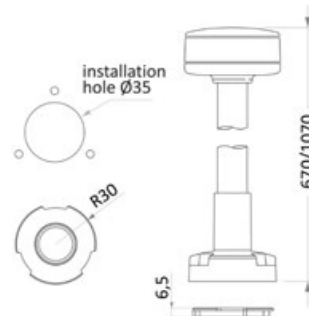
Asta luminosa a luce bianca 360° con visibilità a 2NM removibile.

E' dotata di una particolare base di montaggio che permette il funzionamento grazie ad un contatto wireless, in questo modo non ci sono contatti metallici esposti e si garantisce una tenuta completamente stagna.

L'asta viene assicurata alla base con un solido attacco a baionetta, una volta riposta, sullo scafo rimane solo una piccolo dischetto piatto con bordatura in acciaio inox.

Codice	Lunghezza cm	Colore fanale	Materiale asta	LED incluso
11.152.01	60	Plastica nera	Carbonio	12 V - 2,5 W
11.152.02	100	Plastica nera	Carbonio	12 V - 2,5 W

Disponibili da Febbraio 2025



Sistema di scarico a mare/svuotamento pozzetti per specchi di poppa Waterfall

REGISTERED DESIGN

13° INCLINATION

FAST
INSTALLATION

ISO 9093

Questo sistema permette di avere in un unico prodotto i seguenti vantaggi:

- Facilità di installazione (1 solo operatore);
- Pre-assemblaggio della saracinesca e portagomma a banco (versione filettata);
- Controdado per posizionare saracinesca nella posizione desiderata (versione filettata);
- Scarico senza formazione di sifoni indesiderati grazie all'inclinazione di 13°;
- Valvola di non ritorno integrata in caso di retromarcia;
- Finitura senza viti a vista ed in acciaio inox.

Sequenza di montaggio:

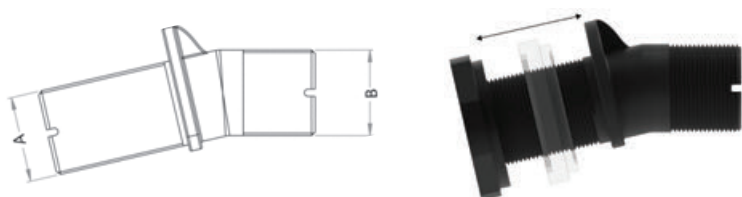
- Pre-assemblaggio a banco di saracinesca e portagomma (con possibilità di scegliere posizionamento maniglia valvola);
- Inserimento del modulo pre-assemblato dall'interno (opzionale pre-fissaggio con autofilettanti dall'interno) – fine installazione interna;
- Avvitamento del dado di fissaggio definitivo dall'esterno;
- Taglio della parte in eccedenza;
- Montaggio pateletta della valvola di non ritorno;
- Fissaggio della clip inox di finitura.



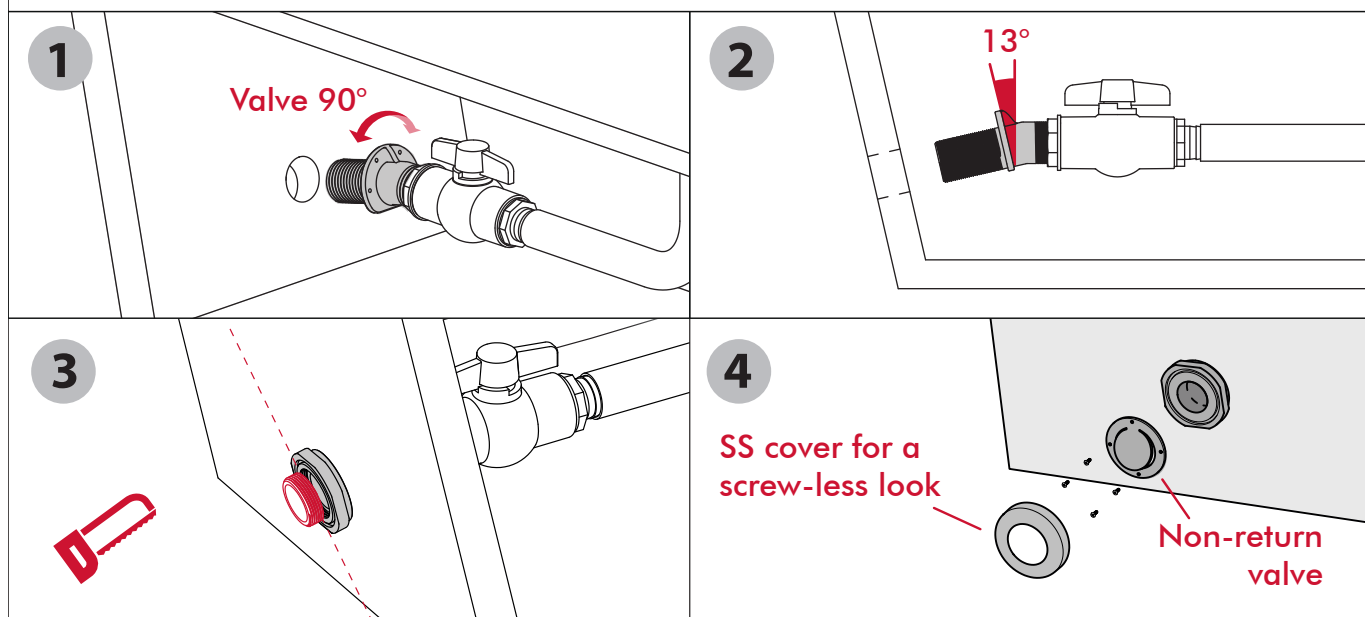
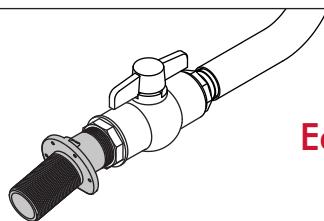
Codice	Filetto A	Attacco interno B	Per paratie spesse (mm)	Passaggio netto mm
17.397.06	1" ½ GAS	Portagomma 38 mm	10 - 60	Ø 36
17.398.06	1" ½ GAS	Filetto 1" 1/2	10 - 60	Ø 36

Disponibili da Febbraio 2025

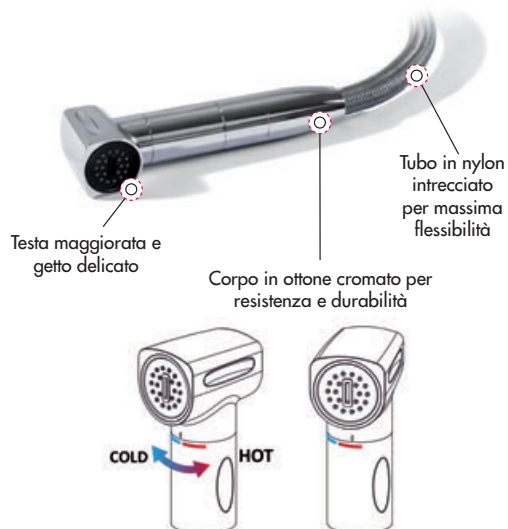
Realizzato in Nylon caricato vetro, ideale per accoppiamento con saracinesche in plastica tipo 17.233.xx



Easy pre-assembling



OSCULATI



Doccia Saturn con miscelatore acqua calda/fredda integrato

REGISTERED DESIGN / DISEGNO DEPOSITATO

HOT & COLD

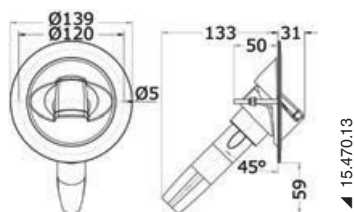
Doccia con miscelatore integrato, estetica flat, a scomparsa, installazione orizzontale o verticale. Vano doccia provvisto di una guarnizione antivibrante.

Regolazione dell'acqua calda e fredda gestita tramite la rotazione del corpo della doccetta, mentre il **flusso è regolato da un bottone push lock che consente di bloccare il getto d'acqua ed evitare sprechi.**

Il miscelatore incorporato permette una regolazione precisa della temperatura e di mantenerla tra un'apertura e l'altra.

Codice	Montaggio	Materiale base	Colore base	Tipo di fissaggio	Spazio minimo interno	Diametro flangia	Tubo m	Asta doccia in carbonio optional
15.470.01	Orizzontale	Plastica ABS	Bianca	controdado	230	84	4	15.480.29
15.470.02	Orizzontale	Plastica ABS	Cromato	controdado	230	84	4	15.480.29
15.470.04 New	Orizzontale	Plastica ABS	Nero	controdado	230	84	4	15.480.29
15.470.11	Verticale	Plastica ABS	Bianca	incollaggio	160	120	4	15.480.29
15.470.12	Verticale	Plastica ABS	Cromato	incollaggio	160	120	4	15.480.29
15.470.13 New	Verticale	Acciaio INOX	Lucido	prigionieri	160	140	4	15.480.29
15.470.14 New	Verticale	Plastica ABS	Nero	incollaggio	160	120	4	15.480.29

New Disponibili a breve



▲ 15.470.13



▲ 15.470.14



OSCULATI



▲ 15.471.02

▲ 15.471.12



Doccia Saturn acqua fredda

REGISTERED DESIGN / DISEGNO DEPOSITATO

ONLY COLD

Doccia Saturn solo fredda, estetica flat, a scomparsa, installazione orizzontale o verticale. Vano doccia provvisto di una guarnizione antivibrante.

Regolazione del flusso d'acqua tramite bottone push lock che consente di bloccare il getto d'acqua.

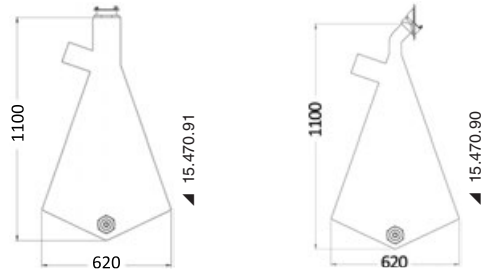
Codice	Montaggio	Materiale base	Colore base	Tipo di fissaggio	Spazio minimo interno	Diametro flangia	Tubo m	Asta doccia in carbonio optional
15.471.01	Orizzontale	Plastica ABS	Bianca	controdado	230	84	4	15.480.29
15.471.02	Orizzontale	Plastica ABS	Grigio cromato	controdado	230	84	4	15.480.29
15.471.04 New	Orizzontale	Plastica ABS	Nero	controdado	230	84	4	15.480.29
15.471.11	Verticale	Plastica ABS	Bianca	incollaggio	160	120	4	15.480.29
15.471.12	Verticale	Plastica ABS	Grigio cromato	incollaggio	160	120	4	15.480.29
15.471.13 New	Verticale	Acciaio INOX	Lucido	prigionieri	160	140	4	15.480.29
15.471.14 New	Verticale	Plastica ABS	Nero	incollaggio	160	120	4	15.480.29

New Disponibili a breve

Sacco in PVC per doccia Saturn

Sacco in PVC per la raccolta del tubo e lo scolo della doccia Saturn, con portagomma di Ø 16mm che permette di drenare eventuali infiltrazioni d'acqua.
 Si installa facilmente sul retro della base doccia Saturn tramite una fascetta metallica.
 I due anelli metallici sulla base del sacco permettono di fissarlo allo scafo nella posizione desiderata.

Codice	Da utilizzare con doccia Saturn	Codici	Montaggio
15.470.90	Base a montaggio verticale	15.470.11/12 15.471.11/12	con fascetta metallica fissata sulla base
15.470.91 New	Base a montaggio orizzontale	15.470.01/02 15.471.01/02	con apposita ghiera e fascetta metallica



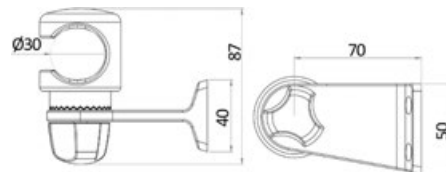
Staffa a parete per docce in acciaio inox

AISI 316

Supporto a parete con inclinazione regolabile, realizzato in acciaio inox 316 lucidato a specchio.
 Disponibile in versione universale e specifica per doccia Saturn.

Codice	Versione	Dimensioni staffa mm	Fissaggio
15.485.01	Universale	89 x 40 x 70	Viti M5
15.485.02	Per Saturn	89 x 40 x 70	Viti M5

Disponibili a breve



OSCOLATI



SATURN

no more chills, just chill out

15.470.xx - Shower with hot/cold water built-in mixer

Discover more!

New Stainless Steel Base

Cold water only
Code 15.471.xx

Deluxe XL pull handle

Large and ergonomic grip.
Recess-fit mounting.

Watch the video



OSCOLATI

Alzapagliolo Deluxe 2

FLUSH

ERGONOMIC

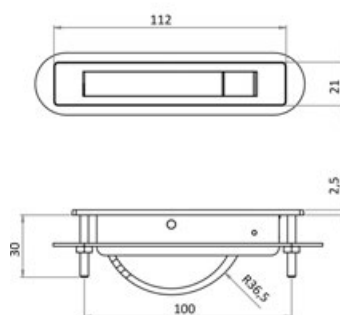
AUTOMATIC OPEN

Codice 38.511.10

Maniglia con presa larga ed ergonomica dotata di sistema ad estrazione automatica e bloccaggio a scatto.

Predisposta per montaggio ad incasso, dotata di chiusura con sistema antivibrazione.

Fissaggio con prigionieri M4, senza viti a vista.





Magnetic door stop

When not in use, the plate automatically returns to a flat, recessed, obstacle-free position.

AISI 316

FLUSH

PATENTED (UTILITY MODEL)

Fermaporte magnetico

AISI 316

FLUSH

PATENTED (UTILITY MODEL)

Codice 38.155.80

Fermaporte magnetico composto da due componenti: blocco porta con magnete inclinato a 18° e blocco a terra con piastrina a scomparsa.

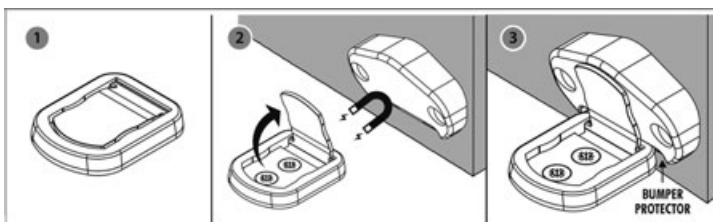
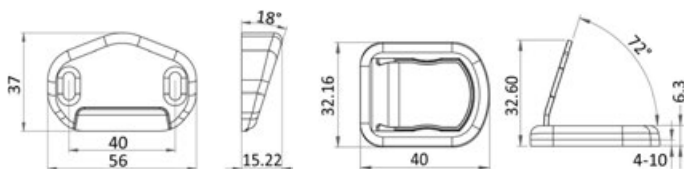
Quando la porta arriva in prossimità della piastrina il magnete la fa sollevare e il blocco entra in funzione.

Quando non in uso la piastrina ritorna autonomamente in posizione piatta a scomparsa e non rappresenta un ostacolo o un intralcio al passaggio.

Dotato di guarnizione antiurto e antivibranti e di un set di 2 guarnizioni (2 mm e 4 mm) per regolare l'altezza del blocco a terra in base alle esigenze.

Utilizzabile per porte con altezza da pavimento da 4 a 10 mm.

OSCOLATI



Musone di prua + ancora Trefoil®

Sistema di protezione dalle onde.
Prodotti di alto livello nello stile e
nelle performance.



Musone di prua + ancora Trefoil® con sistema di chiusura anti acqua

OSCOLATI

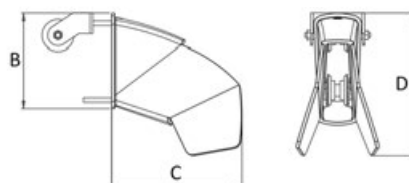
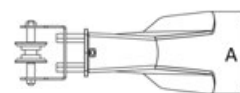
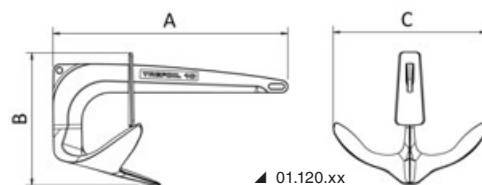
AISI 316

SELF LAUNCHING

Musone di prua per ancora con piastra di accoppiamento per una perfetta chiusura del foro scafo. Questo sistema permette alla geometria dell'ancora di andare in battuta con il musone impedendo all'acqua di entrare nel gavone di prua. Il design del musone si integra esteticamente alla forma dell'ancora Trefoil creando una combinazione di prodotti di alto livello nello stile e nelle performance. Il sistema può essere facilmente installato con le quattro viti imprigionate sul retro del musone ed è dotato di due pulegge per un fluido scorrimento della catena. Interamente realizzato in acciaio inox AISI 316 lucidato a specchio. Si consiglia di montarlo alla catena con il Giunto Twist 01.738.01/02. Angolo di tiro ideale del verricello a 5° / 20° dall'asse orizzontale del musone.

Codice	Descrizione	mm				kg	Compatibilità
		A	B	C	D		
01.120.07	Ancora Trefoil 7,5 kg	535	230	352	-	7,5	01.121.07
01.120.10	Ancora Trefoil 10 kg	588	331	383	-	10	01.121.10
01.120.15 New	Ancora Trefoil 15 kg	650	348	430	-	15	01.121.10
01.120.20	Ancora Trefoil 20 kg	702	370	468	-	20	01.121.20
01.121.07	Musone ancora 7,5 kg	150	168	232	322	6,3	01.120.07
01.121.10	Musone ancora 10 kg	117	203	279	305	9,3	01.120.10
01.121.20	Musone ancora 20 kg	206	224	270	254	12,6	01.120.20

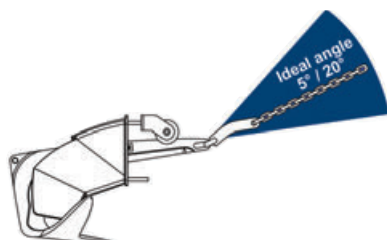
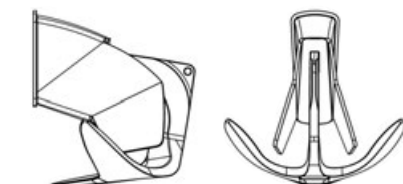
New Disponibile da Gennaio 2025



3D
AVAILABLE



Video

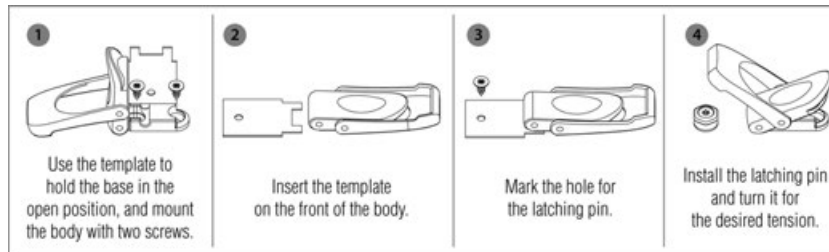


Chiusura a leva in acciaio inox

FULLY FLUSH OPEN AND CLOSE

Chiusura a leva in acciaio inox AISI 316 lucidato a specchio, progettato per adattarsi a varie applicazioni e garantire la chiusura di qualsiasi gavone.
 Il pin di chiusura con foro eccentrico può essere ruotato per ottenere la tensione di chiusura desiderata.
 Una volta installato il meccanismo ha una aspetto Flush con presa ergonomica per aiutarne l'utilizzo.
 In posizione aperta il gancio di chiusura ruota di 180 gradi e non fuoriesce dall'ingombro della maniglia impedendo che venga urtato accidentalmente.
 Include una dima in PVC per facilitare l'installazione.

Codice	mm			Dimensioni viti
	A	B	C	
38.213.00	80	26	13	M4
38.213.01	100	32	16	M5

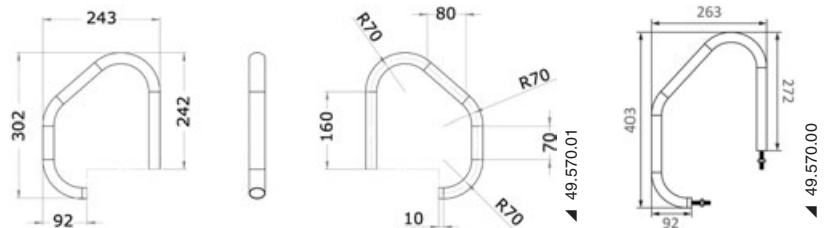


Maniglia di risalita a sezione ovale

AISI 316

Maniglia di risalita a sezione ovale, per una maggiore comodità di presa.
 Da installare tramite prigionieri o piastrine vicino alla scaletta, realizzata in acciaio inox 316 lucidato a specchio.
 Pezzo venduto singolarmente (per la coppia, ordinare n.2 pezzi).

Codice	Descrizione	Dimensioni mm	Sezione mm	Fissaggio
49.570.00	Maniglia di risalita	403 x 263	23 x 33	Prigionieri M8 x 50
49.570.01 New	Maniglia di risalita small	243 x 302	23 x 33	Prigionieri M8 x 50
49.570.90 New	Piastrine per fissaggio con autofilettanti	75 x 45	-	Viti autofilettanti Ø6

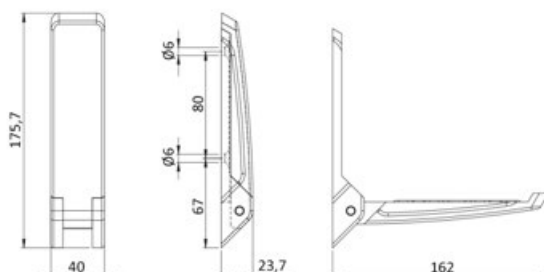


Gradino abbattibile Specter

MAGNETIC LOCK

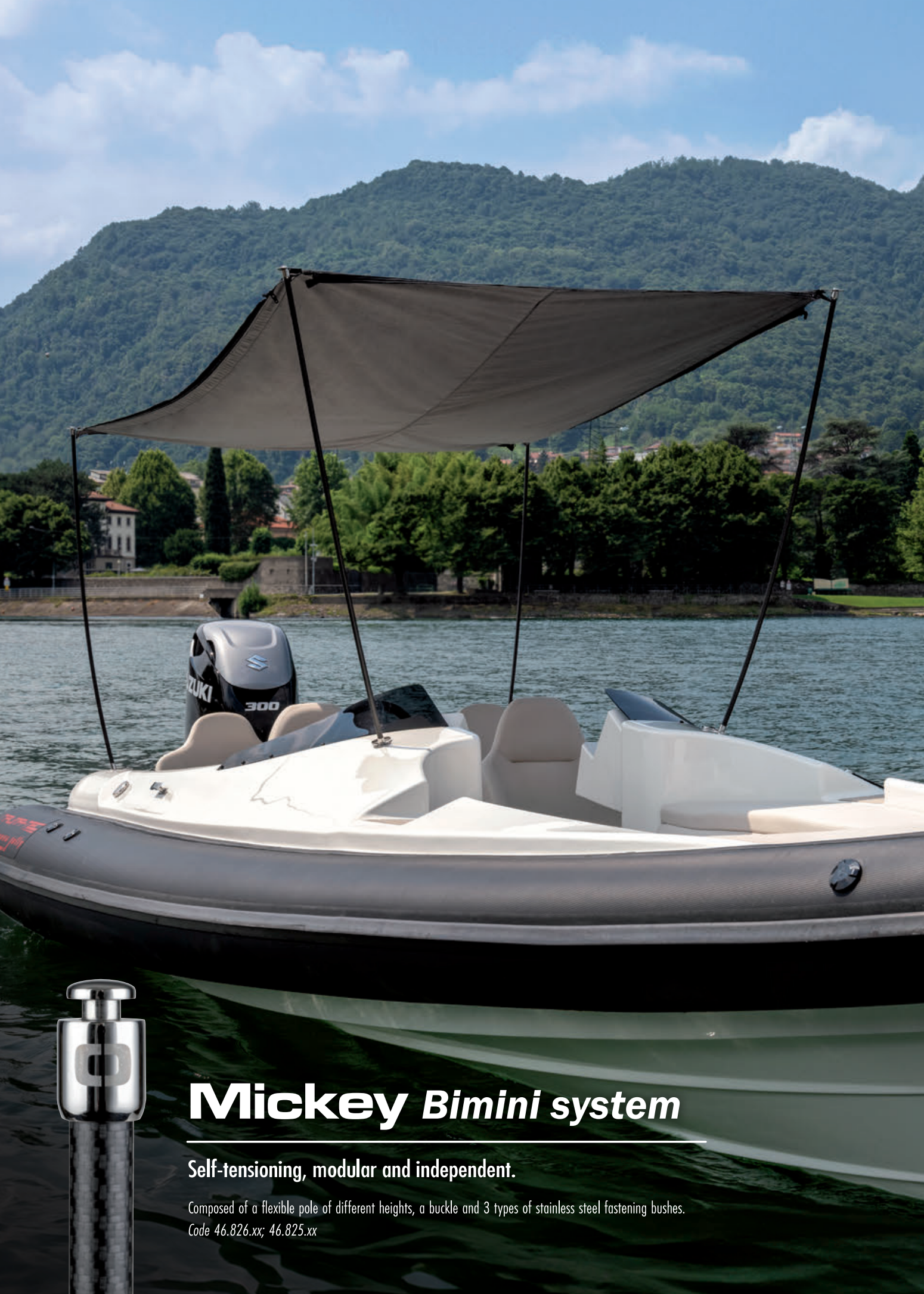
Codice 59.807.00
 Ampio gradino pieghevole con grip antiscivolo realizzato in alluminio macchinato CNC.
 Finitura anodizzata argento brillante.
 Sistema di chiusura e bloccaggio magnetico.
 Guarnizione EPDM per ammortizzare la chiusura.
 Il gradino può essere fissato all'albero o a qualsiasi superficie piana tramite 2 viti M6 (non fornite)

Disponibile da Gennaio 2025



OSCOLATI





Mickey Bimini system

Self-tensioning, modular and independent.

Composed of a flexible pole of different heights, a buckle and 3 types of stainless steel fastening bushes.
Code 46.826.xx; 46.825.xx

Sistema tendalino autotensionante, componibile e indipendente Mickey



Può essere utilizzato come parasole o come para acqua ed è resistente ai raggi UV. Semplice da installare, smontare e riporre. Può essere installato in molteplici configurazioni.

Le basi inclinate a 15 gradi grazie alle loro dimensioni ridotte possono essere installate facilmente in svariate zone della coperta in base alla necessità e permettono di offrire una copertura più completa (ampia) rispetto al sistema tradizionale.

Altamente conveniente rispetto ai sistemi standard del settore (telo non fornito).



Base di fissaggio su pulpito in acciaio inox sistema Mickey

Codice 46.825.10

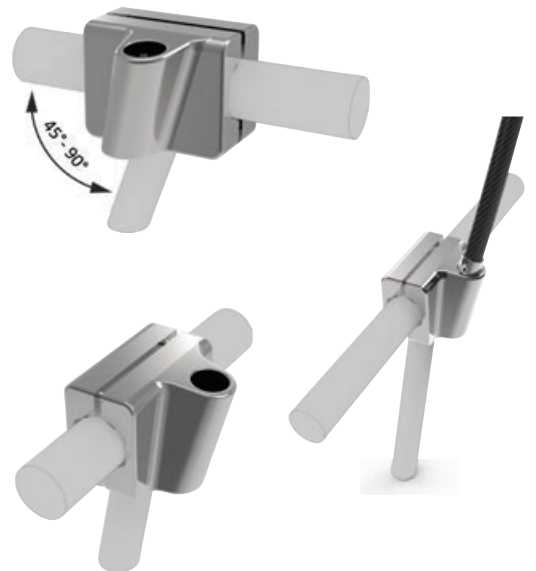
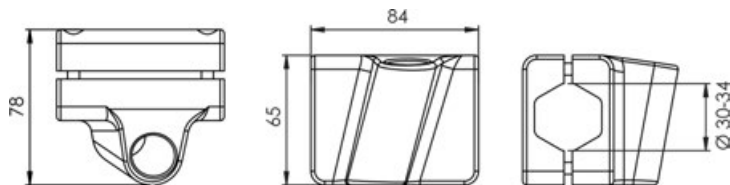
Boccola in acciaio inox AISI 316 da fissare sul pulpito nel punto in cui incrocia il braccio supporto (per impedire alla boccola di ruotare).

Adattabile a pulpiti da diametro da 30 a 34 mm e braccio di supporto di diametro da 25 a 28 mm.

Accoglie un angolo di giunzione del pulpito da 90° a 45°.

Progettati con un angolo di 15° verso prua o poppa e con un'inclinazione verso l'esterno dell'imbarcazione di 12° per creare un sistema di auto tensionamento e massimizzare la dimensione del tendalino (viti incluse).

Disponibile da Gennaio 2025



Sistema tendalino con pali in carbonio



Sistema per tendalino componibile ad alta finitura estetica grazie alle boccole lucidate a specchio con chiusura girevole.



Boccola da incasso per palo in carbonio con coperchio a cerniera

In acciaio inox con chiusura a cerniera, guarnizione di bloccaggio e controflangia di montaggio - 46.814.90.

Predisposizione drenaggio dell'acqua per tubo da Ø 12 mm, compreso di controflangia di montaggio (cod. 46.814.90).

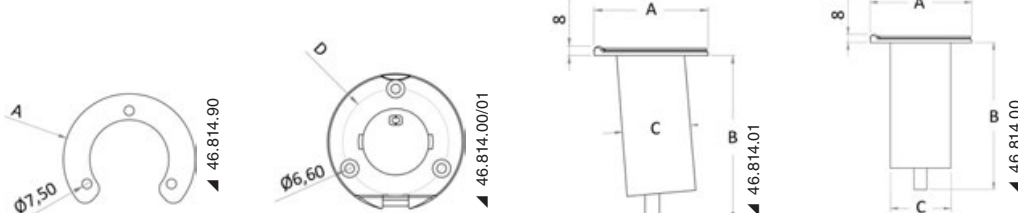
La chiusura protegge con discrezione il bicchiere quando non è in uso.

E' possibile personalizzare il tappo con logo a richiesta.



Codice	Per pali da Ø mm	Descrizione	←→ mm			
			A	B	C	D
46.814.00	38	Boccola da incasso dritta	95	141,5	56	74
46.814.01	38	Boccola da incasso inclinante 6°	95	141,5	56	74
46.814.90	38	Controflangia di montaggio extra	100	-	-	-

Disponibile da Gennaio 2025



U Douglas Marine



▲ 49.571.03



▲ 49.571.03



▲ 49.571.03



▲ 49.571.04



▲ 49.571.04



Scaletta elettrica E-STEP

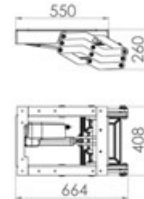
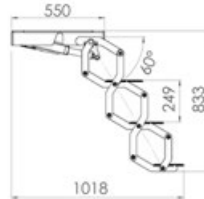
PATENT

ELECTRIC

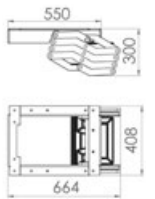
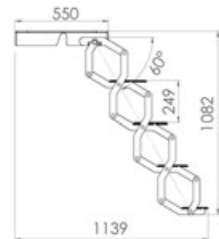
Scaletta sottoplancetta elettrica con innovativo e brevettato sistema a pantografo. Realizzata in lega leggera di alluminio per garantire la corretta robustezza con il minor peso possibile, i gradini sono realizzati in EVA antiscivolo per garantire confort e sicurezza. Verniciata a polvere in colore nero lucido è disponibile nella versione a 3 o 4 gradini. Il primo gradino della scaletta è progettato per sporgersi in avanti consentendo di installarla arretratamente rispetto allo specchio di poppa. Scaletta "all-in-one" a installazione rapida, con motore 24V in IP69K, viene fornita comprensiva di pulsantiera dedicata per l'azionamento. Estremamente silenziosa e rapida nel suo moto di apertura e chiusura che richiede unicamente 12 secondi per l'intero ciclo. È un prodotto brevettato e innovativo, 100% Made in Italy, che colma il divario tra le scalette di risalita meccaniche e le costose passerelle elettriche. Possibili customizzazioni a richiesta: motore 12V, colore EVA.

Codice	Gradini
49.571.03	3
49.571.04	4

49.571.03 disponibile a breve; 49.571.04 disponibile a Gennaio



▲ 49.571.03



▲ 49.571.04

Douglas Marine

E-STEP

Not more a ladder but a true stairway.
E-Step it's the electrical ladder that fills the gap in the nautical market between manual ladders and expensive gangways. Available in 3 or 4 steps.

DAME
NOMINATED
2024

Luci di via portatili OSCULATI

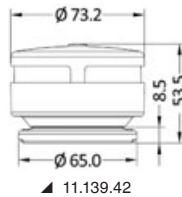
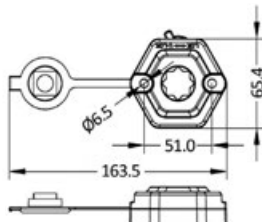
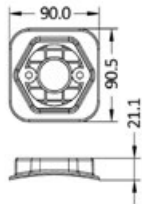
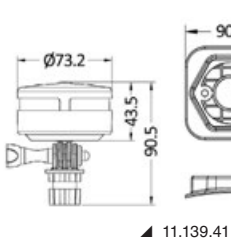


Luci di via multifunzione, alimentazione (3 X AAA non incluse). Stagne IP66, galleggianti; utilizzo indicato per imbarcazioni, Kayak, gommoni e canoe. Rispettano direttiva COLREG 72.

Navilight 360° luce Bianca 2NM

2 Modalità di funzionamento: luce fissa 360° (autonomia 10h), luce intermittente 360° (autonomia 16h).

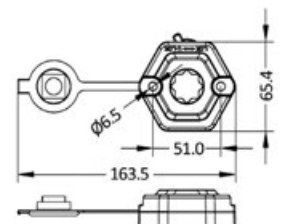
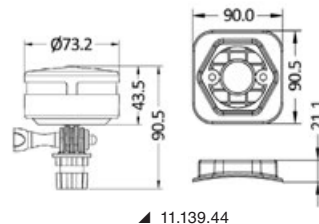
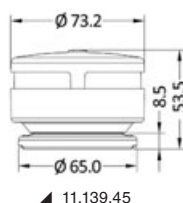
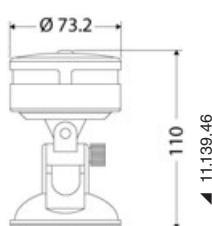
Codice	Orientabile (con swivel)	Modello
11.139.41	Si	Con 3 basi include: 1) Base per fissaggio su piano con viti (include) 2) Base adesiva per fissaggio su tubolari gommoni 3) Adattori per supporti GoPro®
11.139.42	No	Con base magnetica da fissare con viti o cinghia regolabile
11.139.43	Si	Con base a ventosa, compatibile con supporti GoPro®



Navilight 360° luce BI-color 1NM

3 modalità di funzionamento: Luce rossa 112,5° (autonomia 16h), Luce verde 112,5° (autonomia 16h), luce rossa+verde 112,5°+112,5° (autonomia 10h).

Codice	Orientabile (con swivel)	Modello
11.139.44	Si	Con 3 basi include: 1) Base per fissaggio su piano con viti (include) 2) Base adesiva per fissaggio su tubolari gommoni 3) Adattori per supporti GoPro®
11.139.45	No	Con base magnetica da fissare con viti o cinghia regolabile
11.139.46	Si	Con base a ventosa, compatibile con supporti GoPro®



Luci di via compatte con corpo in policarbonato bianco

LED IP67 ABYC-C5 EN60945

Luci di navigazione di dimensioni compatte fabbricate in policarbonato UV resistente, progettate per garantire massima durabilità in condizioni marine. Certificate IP67, offrono protezione completa contro polvere e acqua. Vengono fornite con viti di fissaggio. Rispettano le normative internazionali EN60945, USCG e ABYC C-5, garantendo sicurezza e affidabilità in navigazione.



▲ 11.033.01



▲ 11.033.02



▲ 11.033.03



▲ 11.033.04



▲ 11.034.01



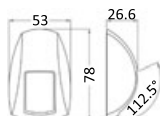
▲ 11.034.02



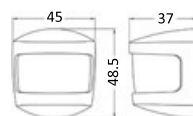
▲ 11.034.05

Codice	Tipo	V	W	Visibilità miglia	Fissaggio	Per scafi fino a m
11.033.01	112,5° sinistro	9-33	2.5	1	Verticale	12
11.033.02	112,5° destro	9-33	2.5	1	Verticale	12
11.033.03	225° prua	9-33	0.6	2	Verticale	20
11.033.04	135° poppa	9-33	0.6	2	Verticale	20
11.034.01	112,5° sinistro	12-33	0.7	2	Orizzontale	20
11.034.02	112,5° destro	12-33	0.7	2	Orizzontale	20
11.034.05	112,5° + 112,5° bicolore	12-33	1.5	2	Orizzontale	20

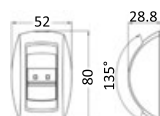
Disponibili da Marzo 2025



▲ 11.033.01/02



▲ 11.033.03



▲ 11.033.04



▲ 11.034.01/02



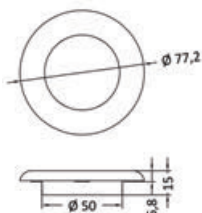
▲ 13.877.80/81



▲ 13.877.84/85



▲ 13.877.82/83



Plafoniera LED da incasso Sole

Corpo in ABS, lente in tecnopolimero.

Codice	Finitura	V	W	Interruttore	Lumen	K	Angolo LED	N. LED	Colore luce
13.877.80	Bianca	8/28	2,2	No	155	3000	120°	12 LED SMD	<input type="checkbox"/> Bianco
13.877.81	Bianca	8/28	2,2	Si	155	3000	120°	12 LED SMD	<input type="checkbox"/> Bianco
13.877.82	Dorata	8/28	2,2	No	155	3000	120°	12 LED SMD	<input type="checkbox"/> Bianco
13.877.83	Dorata	8/28	2,2	Si	155	3000	120°	12 LED SMD	<input type="checkbox"/> Bianco
13.877.84	Cromata	8/28	2,2	No	155	3000	120°	12 LED SMD	<input type="checkbox"/> Bianco
13.877.85	Cromata	8/28	2,2	Si	155	3000	120°	12 LED SMD	<input type="checkbox"/> Bianco

Plafoniera LED esterna

Corpo in ABS, lente opalina con switch.

Codice	Finitura	V	W	Interruttore	Lumen	K	Angolo LED	N. LED	Colore luce
13.831.32	Bianca	12/24	2,5	Si	270	3000	120°	16 LED SMD	<input type="checkbox"/> Bianco

Disponibile da Febbraio 2025



Plafoniera LED ad incasso ridotto Polis dimmerabile

IP66

Carcassa in policarbonato completa di ghiera. Lente satinata. Un solo LED centrale. Fissaggio con viti.

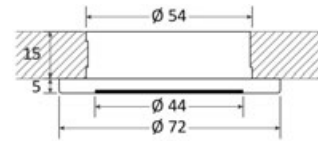
Tipologia luce:

13.488.01/02 con luce fissa o dimmerabile, consultare la tabella per scegliere l'interruttore ideale.

13.488.11/12 con luce dimmerabile, con funzione (ON/OFF + dimmer) touch inclusa nel vetro.



▲ 13.488.21/22/31/32



Tipo	Tipo switch raccomandati	Modello switch raccomandati	Dimmerabile
A	ON/OFF	Qualunque	No
A	Touch dimmer	14.482.00	Si
B	ON/OFF	Qualunque	No
B	Momentaneo on switch	14.215.05/06.13/14 o simile	Si

Ghiera		Tipo	V	W	Interruttore	Lumen	K	Angolo LED	N. LED	Colore luce
Inox lucido	Tecnopolimero bianco lucido									
13.488.01	13.488.21 New	A	12/24	2	No	170	3000	80°	1	<input type="checkbox"/> Bianca
13.488.02	13.488.22 New	B	12/24	2	No	170 + 40	3000	80°	1	<input checked="" type="checkbox"/> Bianca + rossa notturna
13.488.11	13.488.31 New	-	12/24	2	Si - touch dimmerabile	170	3000	80°	1	<input type="checkbox"/> Bianca
13.488.12	13.488.32 New	-	12/24	2	Si - touch dimmerabile	170 + 40	3000	80°	1	<input checked="" type="checkbox"/> Bianca + rossa notturna

Plafoniera LED ad incasso ridotto Propus dimmerabile

IP66

Carcassa in policarbonato completa di ghiera. Lente satinata. Un solo LED centrale. Fissaggio con viti.

13.489.01/02 con luce fissa o dimmerabile, consultare la tabella per scegliere l'interruttore ideale.

13.489.11/12 con luce dimmerabile, con funzione (ON/OFF + dimmer) touch inclusa nel vetro.



▲ 13.489.21/22/31/32



Tipo	Tipo switch raccomandati	Modello switch raccomandati	Dimmerabile
A	ON/OFF	Qualunque	No
A	Touch dimmer	14.482.00	Si
B	ON/OFF	Qualunque	No
B	Momentaneo on switch	14.215.05/06.13/14 o simile	Si

Ghiera		Tipo	V	W	Interruttore	Lumen	K	Angolo LED	N. LED	Colore luce
Inox lucido	Tecnopolimero bianco lucido									
13.489.01	13.489.21 New	A	12/24	2	No	170	3000	80°	1	<input type="checkbox"/> Bianca
13.489.02	13.489.22 New	B	12/24	2	No	170 + 40	3000	80°	1	<input checked="" type="checkbox"/> Bianca + rossa notturna
13.489.11	13.489.31 New	-	12/24	2	Si - touch dimmerabile	170	3000	80°	1	<input type="checkbox"/> Bianca
13.489.12	13.489.32 New	-	12/24	2	Si - touch dimmerabile	170 + 40	3000	80°	1	<input checked="" type="checkbox"/> Bianca + rossa notturna

Plafoniera LED ad incasso ridotto Bos dimmerabile

IP66

Carcassa in policarbonato completa di ghiera. Lente satinata. Un solo LED centrale. Fissaggio con viti.

13.490.01/02 con luce fissa o dimmerabile, consultare la tabella per scegliere l'interruttore ideale.

13.490.11/12 con luce dimmerabile, con funzione (ON/OFF + dimmer) touch inclusa nel vetro.



▲ 13.490.21/22/31/32



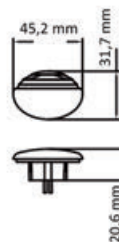
Tipo	Tipo switch raccomandati	Modello switch raccomandati	Dimmerabile
A	ON/OFF	Qualunque	No
A	Touch dimmer	14.482.00	Si
B	ON/OFF	Qualunque	No
B	Momentaneo on switch	14.215.05/06.13/14; 14.482.01 o simile	Si

Ghiera		Tipo	V	W	Interruttore	Lumen	K	Angolo LED	N. LED	Colore luce
Inox lucido	Tecnopolimero bianco lucido									
13.490.01	13.490.21 New	A	12/24	2	No	170	3000	80°	1	<input type="checkbox"/> Bianca
13.490.02	13.490.22 New	B	12/24	2	No	170 + 40	3000	80°	1	<input checked="" type="checkbox"/> Bianca + rossa notturna
13.490.11	13.490.31 New	-	12/24	2	Si - touch dimmerabile	170	3000	80°	1	<input type="checkbox"/> Bianca
13.490.12	13.490.32 New	-	12/24	2	Si - touch dimmerabile	170 + 40	3000	80°	1	<input checked="" type="checkbox"/> Bianca + rossa notturna

OSCOLATI



▲ 13.887.13/14



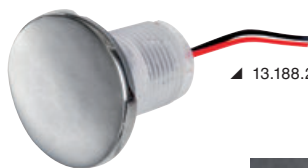
▲ 13.887.11/12

Luci di cortesia LED da incasso OSCULATI

IP65

In tecnopolimero, complete di guarnizione.

Colore corpo		V	W	Lumen	K	N. LED	Colore luce	mm		
bianco	cromato							Ø incasso	Ø esterno	sporgenza
13.887.11	13.887.13	12	0,21	15	3000	1	Bianco	14	45x31	7
13.887.12	13.887.14	12	0,21	5	-	1	Blu	14	45x31	7



▲ 13.188.22



▲ 13.188.22

Luci di cortesia LED da incasso ROUND

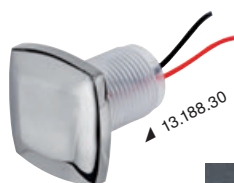
IP67

AISI 316

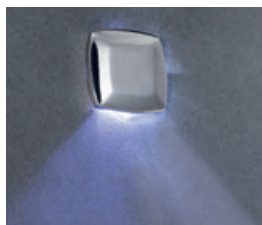
Corpo tecnopolimero, cover in acciaio Inox AISI 316 lucidato a specchio

Codice	Versione	V	W	Lumen	Angolo LED	N. LED	Colore luce	mm
13.188.20	Luce verso il basso	12	0,6	9	120°	6	Bianco	Ø33,1x7,2 h
13.188.21	Luce verso il basso	12	0,6	3	120°	6	Blu	Ø33,1x7,2 h
13.188.22	Luce doppia verso il basso e verso l'alto	12	0,6	16	120°	6	Bianco	Ø33,1x7,2 h
13.188.23	Luce doppia verso il basso e verso l'alto	12	0,6	5	120°	6	Blu	Ø33,1x7,2 h

Disponibili da Febbraio 2025



▲ 13.188.30



▲ 13.188.30

Luci di cortesia LED da incasso SQUARE

IP67

AISI 316

Corpo tecnopolimero, cover in acciaio Inox AISI 316 lucidato a specchio

Codice	Versione	V	W	Lumen	Angolo LED	N. LED	Colore luce	mm
13.188.30	Luce verso il basso	12	0,6	9	120°	6	Bianco	Ø33,1x33,1x7,2 h
13.188.31	Luce verso il basso	12	0,6	3	120°	6	Blu	Ø33,1x33,1x7,2 h
13.188.32	Luce doppia verso il basso e verso l'alto	12	0,6	16	120°	6	Bianco	Ø33,1x33,1x7,2 h
13.188.33	Luce doppia verso il basso e verso l'alto	12	0,6	5	120°	6	Blu	Ø33,1x33,1x7,2 h

Disponibili da Febbraio 2025



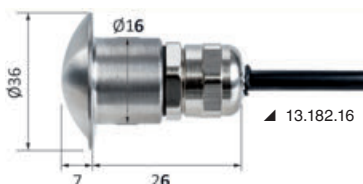
▲ 13.182.11



▲ 13.182.13



▲ 13.182.16



▲ 13.182.16

Luci di cortesia LED ultracompacto con look minimalista - verso il basso

IP67

Modello stagno sia davanti che dietro. Completo di premistoppa posteriore, cavetto di 1 m e microspina stagna di collegamento.

Orientamento luce verso il basso. Foro per l'incasso diametro 17 mm.

Materiale del corpo:

A = alluminio nero opaco anodizzato;

B = alluminio bianco lucido verniciato;

C = acciaio inox lucidato a specchio.

Codice	V	W	Materiale corpo	K	Colore luce	Foro Ø	mm
13.182.10	12	1	A	6000	Bianco	17	Ø26x36
13.182.11	12	1	A	-	Blu	17	Ø26x36
13.182.13	12	1	B	6000	Bianco	17	Ø26x36
13.182.14	12	1	B	-	Blu	17	Ø26x36
13.182.16	12	1	C	6000	Bianco	17	Ø26x36
13.182.17	12	1	C	-	Blu	17	Ø26x36

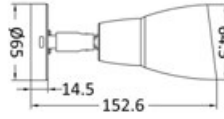


Faretto LED con USB C e interruttore.

Lente in vetro smerigliato

Codice	Finitura	V	W	Interruttore	Lumen	K	Colore luce
13.438.92	Acciaio inox lucido	12/24	1x3	Si	92	3000	□ Bianco
13.438.93	Ottone Lucido e protetto	12/24	1x3	Si	92	3000	□ Bianco

Disponibili da Gennaio 2025



OSCOLATI



Faretto LED snodato

Completo di presa USB-C, 2 A.

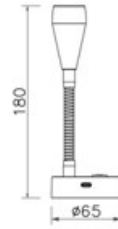
Interruttore touch ON-OFF con luce blu notturna e dimmer per regolare l'intensità luminosa.

Codice	Finitura	V	W	Interruttore	Dimmer	Materiale	Lumen	K
13.867.30	lucido	12	2	Si	Si	Alluminio cromato	270	3200
13.867.31	nero	12	2	Si	Si	Alluminio nero	270	3200



▲ 13.867.31

▲ 13.867.30



▲ 13.867.30



▲ 13.867.31

Faretto LED snodato

Completo di presa USB-C, 2 A.

Interruttore ON-OFF, materiale: alluminio cromato.

Codice	Finitura	V	W	Interruttore	Lumen	K	Lunghezza mm
13.867.35	Lucido	12	2	Si	290	3000	240
13.867.45	Lucido	12	2	Si	290	3000	400

Disponibili da Gennaio 2025



Faretto LED snodato

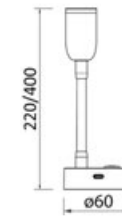
Completo di presa USB-C, 2 A.

Interruttore touch ON-OFF con luce blu notturna e dimmer per regolare l'intensità luminosa.

Materiale: alluminio nero.

Codice	Finitura	V	W	Interruttore	Dimmer	Lumen	K	Lunghezza mm
13.867.36	nero	12	2	Si	Si	280	3000	220
13.867.46	nero	12	2	Si	Si	280	3000	400

Disponibili da Gennaio 2025



Faretto LED

Completo di presa USB-C, 2 A.

Interruttore touch ON-OFF con luce blu notturna e dimmer per regolare l'intensità luminosa.

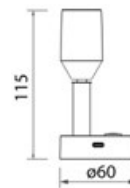
Materiale: alluminio con finitura tipo acciaio inox satinato.

Codice	Finitura	V	W	Interruttore	Dimmer	Lumen	K
13.867.38	satinato	12	2	Si	Si	280	3000
13.867.39	nero	12	2	Si	Si	280	3000



▲ 13.867.38

▲ 13.867.39



▲ 13.867.38



▲ 13.867.39



▲ 13.273.20/21/22



▲ 13.237.30/31/32



▲ 13.273.40/41/42



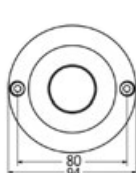
▲ 13.273.22



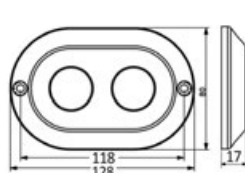
▲ Schema elettrico



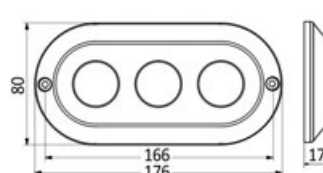
▲ Applicazione



▲ 13.273.20/21/22



▲ 13.273.30/31/32



▲ 13.273.40/41/42

Luci subacquee LED per plancette, specchi poppa e carene

IP68

SOLIDS.S. HOUSING

Carcassa in acciaio inox AISI 316 lavorate dal pieno con CNC. LED di ultima generazione di altissima resa, vetro in borosilicato anti-graffio. Fissaggio con viti senza incasso, versione colore unico bianco o blu con driver integrato 12/24 V. Si possono installare in serie.

Codice	V	N. LED	W in uscita	K	Lumen	Colore LED	↳ ← mm
13.273.20	12/24	12x5 W	49.3	6000	2951	□ Bianco	94x17
13.273.21	12/24	12x5 W	49.3	-	720	■ Blu	94x17
13.273.22	12/24	12x5 W	49.3	-	725/2867	RGBW	94x17
13.273.30	12/24	24x5 W	85.1	6000	5902	□ Bianco	127x82x17
13.273.31	12/24	24x5 W	85.1	-	1440	■ Blu	127x82x17
13.273.32	12/24	24x5 W	85.1	-	1459/5834	RGBW	127x82x17
13.273.40	12/24	36x5 W	129.6	6000	8853	□ Bianco	175x82x17
13.273.41	12/24	36x5 W	129.6	-	2160	■ Blu	175x82x17
13.273.42	12/24	36x5 W	129.6	-	2197/8796	RGBW	175x82x17

A) Modelli luce fissa bianca o blu (escluso RGBW)

Accensione con interruttore ON-OFF

B) Modelli RGBW (luce rossa/verde/blu/bianca)

Accensione con 4 interruttori ON-OFF separati per ogni colore oppure accensione con controller **13.237.50** via bluetooth con smartphone.

Il controller **13.237.50** consente di:

- selezionare e mixare i 4 colori base rosso/verde/blu/bianco;
- di regolare l'intensità luminosa;
- di ritmare la luce seguendo via Bluetooth la musica di bordo.

Il controller dispone di 4 cavi di uscita per i 4 colori. Il colore bianco si può ottenere anche mixando i 3 colori rosso/verde/blu. Si può quindi liberare il cavo dedicato al colore bianco ed utilizzarlo per inserire nel controller le luci di cortesia del pozzetto o altre luci LED (nel limite massimo di 120 W) che possono essere comandate, regolate, ritmate, etc... via bluetooth con smartphone.

Il controller supporta al massimo 360 W a 12 V. Nel caso di potenza complessiva installata superiore a 360 W, occorre completare l'impianto con amplificatore **13.273.55** ogni 360 W aggiuntivi.

Nel caso di impianto con alimentazione a 24 Volt, solo per luci RGBW, occorre installare a monte un riduttore di tensione (vedi **Victron** o simili) 24V - 12V (in caso di impianto in AC 220/110V - 12V), pari almeno alla potenza installata. Vanno bene anche più riduttori di tensione accoppiati ai gruppi luminosi (vedi schema elettrico).

Controller RGBW per 13.273.XX

Controller RGBW 12/24 V, capacità max 360 W a 12 V e 720 W a 24 V.

Il controller **13.237.50** permette di selezionare e mixare i 3 colori base rosso/verde/blu, ottenendo varie tinte ed in più il **colore bianco**, inoltre consente di ritmare la luce seguendo la musica di bordo via bluetooth.

Codice	V
13.237.50	12/24

Amplificatore per 13.273.XX

Codice 13.237.55

Amplificatore da abbinare alle luci in caso di potenza installata superiore a 384 W a 12 V / 768 W a 24 V.



Luci subacquee per plancette, specchi di poppa e carene

IP68

SOLIDS.S. HOUSING

Carcassa in acciaio inox AISI 316, ricavata dal pieno con CNC.

Led di ultima generazione ad altissima resa.

Lente in vetro borosilicato anti-graffio, driver integrato 12/24 V; fissaggio con viti senza incasso.

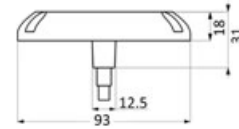
Si possono montare in serie; funzionamento con interruttore ON/OFF.



▲ 13.273.02

Codice	V	N. LED	Lumen	Colore LED	←→ mm
13.273.01*	12/24	48x3 W	3363 (bianca) / 599 (blu)	Bianco+Blu	93 x 18
13.273.02**	12/24	48x3 W	636 (rosso) / 521 (verde) / 472 (blu) / 451 (bianco)	RGBW	93 x 18

* 13.273.01 selezionabile: 1) Luce bianca o blu alternata; 2) Luce bianca o blu stabile; 3) Luce bianca o blu lampeggiante
 ** 13.273.02 RGBW selezionabile: 1) 4 colori alternati in automatico in cicli tarabili da 15 secondi a 3 minuti con possibilità di bloccare un colore; 2) 4 colori fissi a scelta; 3) 4 colori lampeggianti a scelta.



Luce LED subacquea Eye

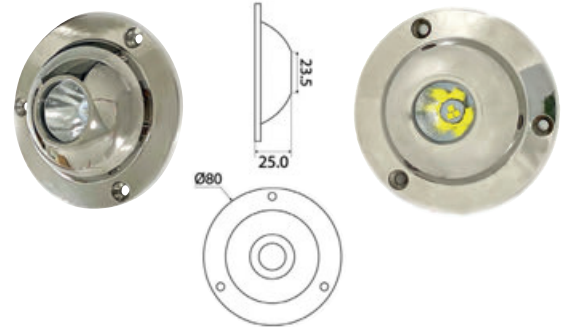
IP68

Carcassa in acciaio in inox AISI 316.

Vetro borosilicato anti-graffio, driver integrato per funzionamento 12/24 V.

Può funzionare anche fuori dall'acqua; non richiede incasso.

Codice	V	N. LED	K	Lumen	Colore LED	←→ mm
13.273.60	12/24	3x3 W	6000	510	Bianco	80 x 25
13.273.61	12/24	3x3 W	-	160	Blu	80 x 25



Cime d'ormeggio a terra galleggianti ad alta visibilità con trefolo riflettente

REFLECTIVE STRAP

FLOATING

Cime in polypropilene particolarmente adatte agli ormeggi in baie con cime a terra. Essendo galleggiante facilita la manovra ed il trasporto dalla barca a riva.

Leggermente elastiche fanno da ammortizzatore di ormeggio.

Il colore giallo ed il trefolo riflettente le rendono altamente visibili anche di notte ai bagnanti ed alle altre barche.

Giallo	Ø mm	Carico di rottura kg	Peso kg/100 m	Spessore m
06.481.14	14	1900	8.3	200
06.481.18	18	2800	14.3	200
06.481.22	22	4400	21.5	200
06.481.26	26	5900	30.6	200



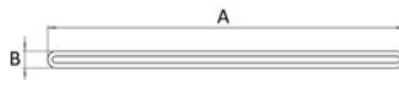
Profili di protezione Deluxe

AISI 316

SOLID S.S.

Per la protezione allo sfregamento delle cime di ormeggio. Fabbricati in acciaio inox 316 ad alto spessore, e lucidato a specchio. Disponibile in due versioni: con viti a vista o prigionieri.

Codice	Lunghezza A mm	Larghezza B mm	Fissaggio	Ø foro mm	Interasse mm
06.336.32	320	15	Viti (4)	4	95
06.336.50	500	15	Viti (6)	4	95
06.337.32	320	15	Prigionieri M5x40 (2)	-	290
06.337.50	500	15	Prigionieri M5x40 (3)	-	235
06.339.50 New	500	28	Prigionieri M5x40 (3)	-	235



OSCOLATI

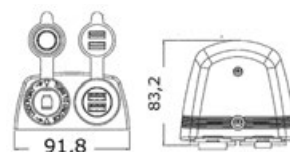


Presse accendisigari e/o USB

Fabbricate in nylon con cappuccio di protezione per renderle impermeabili. Ingresso 12/24 V. Uscita USB 5V.

Nero	Descrizione	A
14.516.14	Presse accendisigari + USB-A + USB-C + carenatura per fissaggio su piano	2,4+2,4*

* 3+3A se usata una alla volta



Ut Douglas Marine

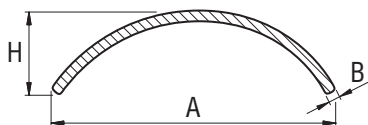


▲ 44.477.50
44.481.38+44.484.38+
44.043.50

Profilo parabordo Simply DOUGLAS MARINE

In acciaio inox 316L lucidato a specchio e svasato ad utensile. Il trattamento di decappaggio e passivazione a cui è sottoposto ne aumenta fino a 5 volte la resistenza alla corrosione, rispetto ai normali acciai inossidabili.

Codice	Descrizione	Tipo foro	mm			Barre da m	Interasse fori mm	Base PVC Bianca	Terminale inox	Coprigiunta inox
			A	B	H					
44.477.50	Profilo 50	Svasato	48	1,5	8	3	181	44.481.38	44.484.38	44.043.50



Ut Douglas Marine



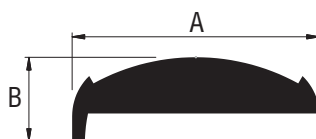
Base PVC per profilo Simply DOUGLAS MARINE

Realizzata in PVC Uv Resistant con elevati standard qualitativi e sottoposta a numerosi test di qualità.

La sua particolare sezione garantisce il massimo effetto ammortizzante e il miglior risultato estetico, esaltando il profilo inox e riducendo al massimo la cornice.

Viene fornita in rotoli da 24 m.

Codice	Colore	mm		Imballaggio
		A	B	
44.481.38	<input type="checkbox"/> Bianca	58	19,7	Rotolo 24 m



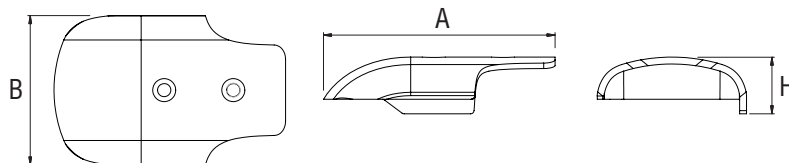
Ut Douglas Marine



Terminale per profilo Simply DOUGLAS MARINE

In acciaio inox 316L lucidato a specchio con svasature ad utensile. Il suo design pratico ed elegante accompagna l'attacco del profilo.

Codice	mm		
	A	B	H
44.484.38	100	64,8	24,6



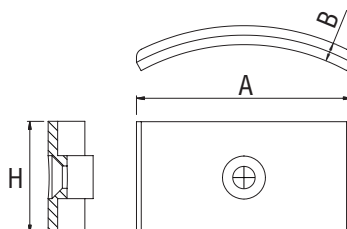
Ut Douglas Marine



Coprigiunta per profilo Simply DOUGLAS MARINE

In acciaio inox 316L lucidato a specchio con svasature ad utensile. Provvisto di stopper interno che evita lo slinguamento del profilo e consente la continuità del passo di foratura.

Codice	mm		
	A	B	H
44.043.50	50	4,4	25



Passauomo LEWMAR Ultra Low Profile

Eleva la tua visuale minimizzando l'ingombro.

Nuovo portello ultra ribassato che combina praticità, estetica e facilità di installazione.

Il telaio è robusto e leggero, il portello si colloca 10 mm sopra la coperta, trasformandola in un set up a filo.

Gli ingombri del taglio si allineano con quelli del Low Profile, Medium Profile e serie Ocean; questo permette un facile retrofitting senza richiedere modifiche e sfiati aggiuntivi per l'acqua in coperta.

Il telaio inferiore presenta una finitura anodizzata argento che garantisce resistenza alla corrosione nelle condizioni marine più dure.

LEWMAR®



Codice	Size	Sporgenza flangia incasso mm	←→ esterne mm				←→ di taglio (variano usando la controflangia) mm			kg	Spessore acrilico mm
			X	Y	Z	R	X1	Y1	R1		
19.210.10	10	25	321	321	10	72,5	260	260	42,5	2,2	12
19.210.20	20	25	263	408	10	72,5	202	347	42,5	2,3	12
19.210.44	44	25	503	503	10	72,5	442	442	42,5	4,8	12
19.210.60	60	25	568	568	10	72,5	507	507	42,5	6,4	12
19.210.70	70	25	688	688	10	72,5	627	627	42,5	9,5	12



▲ Ultra Low Profile

▲ Low Profile

OSCOLATI

▲ 33.517.12

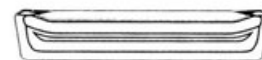
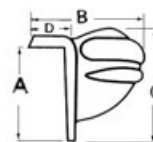
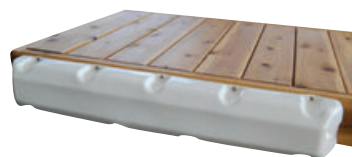


▲ 33.517.21

Modello Small Fender

In PVC pre-gonfiato.

Colore		Modello	Lunghezza cm	←→ cm				kg
bianco	blu			A	B	C	D	
33.517.11	33.517.21	angolare	25	8,5	7,4	12	3,9	0,6
33.517.12	33.517.22	diritto	43	8,5	7,4	12	3,9	0,56

**OSCOLATI**

▲ 33.519.68

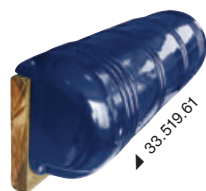
Modello Medium Fender

In PVC con valvola a spillo.

Colore		Tipo di fissaggio	Lunghezza cm	Sezione cm	kg
bianco	blu				
33.519.63	33.519.64	in piano	93	15x10	2,6
33.519.67	33.519.68	in verticale (orecchia di appoggio)	39	15x10	1,2

OSCOLATI

▲ 33.519.60



▲ 33.519.61

Modello Big Fender

In PVC con valvola a spillo. Fissaggio su piano più angolo.

Colore		Lunghezza cm	Sezione cm	kg
bianco	blu			
33.519.60	33.519.61	87	25x19,5	4,2

OSCOLATI

▲ 33.519.70

Modello Corner gonfiabile con valvola

In PVC con valvola a spillo.

Colore		Ø cm	Lunghezza cm	kg
bianco	blu			
33.519.70	33.519.71	18,5	39	1,5

Gavitelli da ormeggio in polietilene Heavy Duty

Superficie lucida anti-graffio.
Completo di asse centrale in acciaio rivestito in RILSAN.
Girella inferiore ad alta precisione.
Riempiti con schiuma poliuretanic a cellula chiusa.

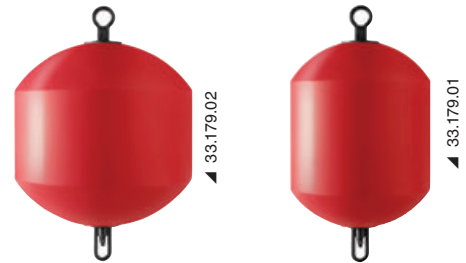
Colore		Ø cm	Circonferenza cm	Lunghezza corpo cm	Lunghezza totale cm	Spinta kg
bianco	rosso					
33.178.01	33.177.01	46	142	55	90	56
33.178.02	33.177.02	55	178	65	92	107



Gavitelli da ormeggio GIANT in polietilene Heavy Duty

Superficie anti-graffio.
Completati di asse centrale diametro 30 mm in acciaio rivestito in RILSAN.
Girella inferiore ad alta resistenza.
Riempiti con schiuma poliuretanic a cellula chiusa.

rosso	Ø cm	Lunghezza corpo cm	Lunghezza totale cm	Spinta kg
33.179.01	91	121	170	650
33.179.02	116	121	170	1100



Salvagente anulare Capri omologato MED

Costruito con un particolare incavo, questo salvagente permette di riavvolgere i 30 metri di cima* Ø 8 mm intorno alla propria circonferenza, permettendo di avere le dotazioni di sicurezza in perfetto ordine e pronte all'uso.
*22.408.06 venduta separatamente.

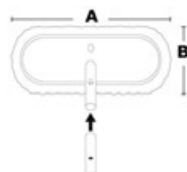
Codice	Ø cm
22.407.06	42x65,2



Spazzolone Special

Struttura in legno marino verniciato ai poliuretani, bordo antiurto, fibre in poliestere di alta qualità, attacco a scatto in alluminio anodizzato. Disponibili in 2 misure: 8" e 10".

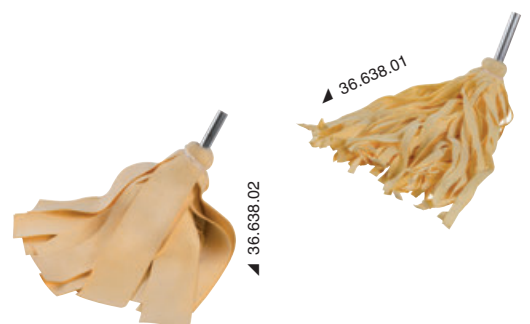
Spazzola 8" 195 (a) x 85 (b) mm	Spazzola 10" 250 (a) x 90 (b) mm	Fibre	
		tipo	materiale
36.633.01 New	36.634.01 New	Extra Morbide	Poliestere Verde
36.633.03	36.634.03	Morbide	Poliestere Giallo
36.633.05	36.634.05	Media durezza	Poliestere Blu



Mocio ad altissimo assorbimento d'acqua

Con attacco a scatto in alluminio anodizzato.

Codice	Descrizione
36.638.01	Classico in pelle sintetica PVA
36.638.02 New	Extra assorbente con strisce larghe 7,5 cm



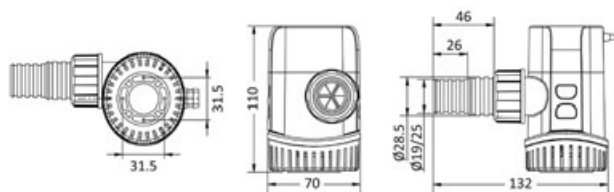
OSCULATI

Pompa di sentina ad immersione Europump Next Generation

 Certificate **CE** in ottemperanza alla direttiva **ISO 8846/8849**.

 Supercompatta, completa di **valvola di non ritorno Back low** per evitare il ritorno dell'acqua. Portagomma ruotabile a 360° ed amovibile.

Codice	V	Modello	Portata max l/min	Consumo A	Prevalenza m	Portagomma Ø mm	Portagomma a 90° Ø 29 mm OPTIONAL
16.128.01	12	600	38	2,5	2,5	19/29	16.128.00
16.128.05	12	1100	70	4,0	4	25/29	16.128.00
16.128.06	24	1100	70	2,5	4	25/29	16.128.00
16.128.07	New	12	1500	96	4,5	29	16.128.00
16.128.08	New	24	1500	96	2,5	29	16.128.00
16.128.09	New	12	2000	128	7,5	29	16.128.00
16.128.10	New	24	2000	128	4	29	16.128.00


OSCULATI

Pompa di sentina automatica ad immersione Europump Next Generation

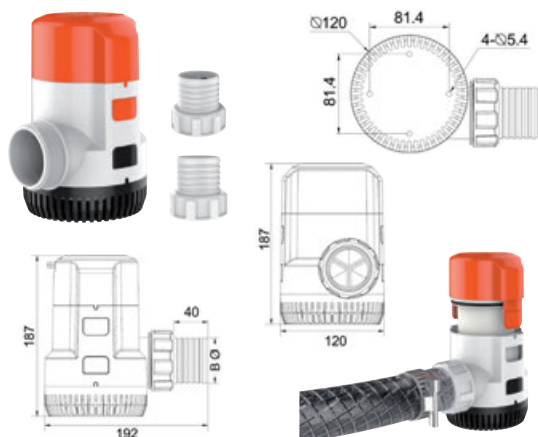
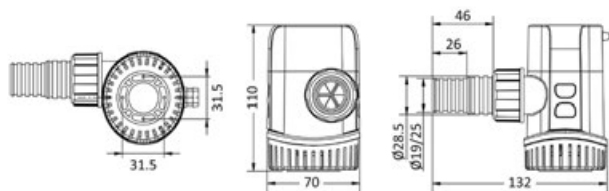
 Certificate **CE** in ottemperanza alla direttiva **ISO 8846/8849**.

Compatta, con sensore automatico Electronic timer sensing per testare la presenza di acqua ogni 2,5 minuti per 0,5 secondi.

Portagomma ruotabile a 360° ed amovibile.

 Completa di **valvola di non ritorno Back flow** per evitare il ritorno dell'acqua.

Codice	V	Modello	Portata max l/min	Consumo A	Prevalenza m	Portagomma Ø mm	Portagomma a 90° Ø 29 mm OPTIONAL
16.129.01	12	600	38	2,5	2,5	19/29	16.128.00
16.129.03	12	750	51	3,5	3,0	19/29	16.128.00
16.129.04	24	750	51	2,0	2,0	19/29	16.128.00
16.129.05	12	1100	70	4,0	4,0	25/29	16.128.00
16.129.06	24	1100	70	2,5	2,5	25/29	16.128.00
16.129.07	New	12	1500	96	4,5	29	16.128.00
16.129.08	New	24	1500	96	2,5	29	16.128.00
16.129.09	New	12	2000	128	7,5	29	16.128.00
16.129.10	New	24	2000	128	4	29	16.128.00


Pompa di sentina ad immersione Maxi

 Conformi a norma **CE/ISO 8846-8849** e **RoHS**.

Silenziosa, con alberino in inox e valvola che evita il ritorno dell'acqua ed il bloccaggio dovuto a sacche d'aria.

Filtro estraibile per una facile pulizia.

Il nuovo sistema di collegamento rapido consente di estrarre il motore senza scollegare la base ed i collegamenti idraulici.

Automatizzabile con qualsiasi interruttore automatico da almeno 20A di capacità.

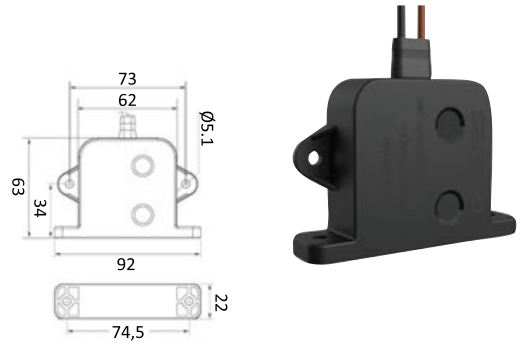
Codice	Modello	V	Portata max l/min	Consumo A	Prevalenza massima m	Ø base mm	Altezza mm	Portagomma B Ø mm	
16.122.37	New	3700	12	233	14	6	120	187	52
16.122.38	New	3700/24	24	233	7	6	120	187	52
16.122.45	New	4700/12new	12	296	16	6,5	120	187	52
16.122.46	4700/24new	24	296	8	6,5	6,5	120	187	52

Interruttore elettronico automatico per pompe di sentina

Universale per tutte le pompe ad immersione con consumo max 20 A, 12/24 V.
 Si attiva ad un livello di 41 mm e si spegne a 9.5 mm.
 Un sistema di ritardo di 3 secondi evita falsi avviamenti.
 Installabile sia orizzontalmente che verticalmente.

Codice	Livello ON/OFF mm	V	Max A	mm
16.610.01	41/9,5	12/24	20 (12V)/10 (24V)	92x22x63h

Disponibile a breve

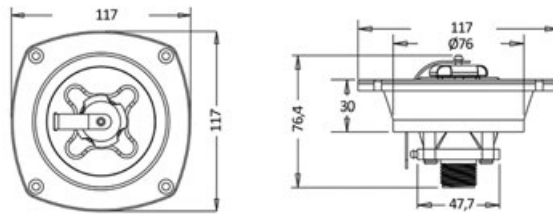


Presa per acqua dalla banchina e regolatore di pressione

Limita e livella la pressione della rete idrica dalla banchina a 3,1 bar onde non danneggiare autoclavi e tubazioni.
 Kit composto da presa acqua + attacco rapido a scatto per ingresso acqua + portagomma posteriore.

Codice	Versione	Entrata	Uscita	mm
16.441.22	Incasso	3/4"	1/2"	117 x 117

OSCULATI



Maniglia pieghevole per winch FLIPPER™

FOLDABLE **MADE IN ITALY**

Flipper è un'innovativa maniglia pieghevole per winch, progettata per semplificare e velocizzare le operazioni di cazza e lasca delle scotte senza dover mai rimuovere la maniglia dal winch.
 Realizzata con fresatura di precisione e snodi in acciaio inox, garantisce resistenza e durabilità.
 Trattata con anodizzazione di 30 micron, offre un'eccellente resistenza ai graffi e agli ambienti marini più aggressivi.

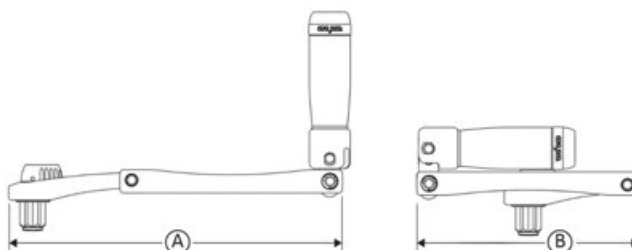
Grazie al suo meccanismo di chiusura brevettato, si ripiega facilmente sulla base del winch, garantendo una maggiore praticità nelle manovre di avvolgimento e rilascio.
 Regolabile in 4 posizioni (chiusa, semi-aperta, aperta, massima apertura con cricchetto), è adatta a qualsiasi esigenza durante le manovre; dotata di un aggancio e sgancio rapido a 8 punte per un'installazione immediata su qualsiasi tipo di winch.

Con Flipper, non dovrai più spostare la maniglia tra diversi winch né temere di perderla in mare: sarà sempre al suo posto e pronta all'uso. Questo riduce il rischio di smarrimenti durante la navigazione e semplifica le manovre, rendendo la tua esperienza di vela più sicura e comoda.

easysea



Codice	Versione	Lunghezza aperto mm (A)	Lunghezza chiuso mm (B)	Raccomandato per imbarcazioni
57.111.01	Flipper™ Standard	200 (8")	142,5 (5,6")	da 6 a 11 mt
57.111.02	Flipper™ Max	254 (10")	190 (7,5")	da 11 mte e oltre



OSCOLATI



Sensori di livello verticali con flangia S3 filettata

WATER+FUEL

Indicati sia per carburanti sia per acqua. A richiesta per almeno 10 pezzi si fabbricano di qualsiasi lunghezza. Universali 12/24V. In acciaio inox AISI 316.

Resistenza 240±33 Ω*	Resistenza 0±190 Ω**	Lunghezza cm
27.170.17	-	17
27.170.20	27.171.20	20
27.170.22	-	22
27.170.25	27.171.25	25
27.170.28	27.171.28	28
27.170.30	27.171.30	30
27.170.35	27.171.35	35
27.170.40	27.171.40	40
27.170.45	27.171.45	New 45
27.170.50	27.171.50	New 50
27.170.60	New 27.171.60	New 60

* Per strumenti: Teleflex, Aqua Meter, Vetus, S. Giorgio Sein (Veglia), Beede, Medallion, Datcom, 27.160.00, modelli Taiwan - Wena, Osculati.

** Per strumenti: Yazaki, mod. 3 fili, Faria Europa, VDO, Uflex, Guardian.

New Disponibili da Febbraio 2025

OSCOLATI

Sensore di livello S3 con segnale uscita NMEA 2000

Flangia internazionale SAE 3 fori. Idonei per impianti 12 e 24V. Protezione esterna IP65. Realizzati in acciaio inox.

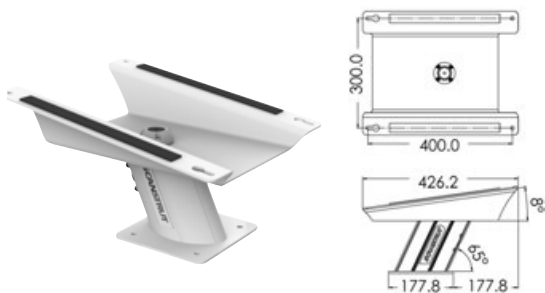
Il sensore indica allo strumento il tipo di utilizzo del serbatoio (es. acque nere / grigie / bianche - carburante) e, se indicato al momento dell'ordine, anche il volume che sarà così indicato dallo strumento in litri invece che in percentuale. Qualora a bordo siano presenti più serbatoi per lo stesso liquido, nell'ordine deve essere indicata anche la numerazione dei serbatoi (es 1 - 2 - 3).



Versione				Lughezza mm
Carburante	Acqua	Acque grigie	Acque nere	
27.174.15	27.177.15	27.178.15	27.179.15	150
27.174.17	27.177.17	27.178.17	27.179.17	170
27.174.20	27.177.20	27.178.20	27.179.20	200
27.174.22	27.177.22	27.178.22	27.179.22	225
27.174.25	27.177.25	27.178.25	27.179.25	250
27.174.28	27.177.28	27.178.28	27.179.28	275
27.174.30	27.177.30	27.178.30	27.179.30	300
27.174.35	27.177.35	27.178.35	27.179.35	350
27.174.40	27.177.40	27.178.40	27.179.40	400
27.174.45	27.177.45	27.178.45	27.179.45	450
27.174.50	27.177.50	27.178.50	27.179.50	500
27.174.55	27.177.55	27.178.55	27.179.55	550
27.174.60	27.177.60	27.178.60	27.179.60	600

Disponibili da Febbraio 2025

SCANSTRUT



Power Tower in alluminio 150 mm SCANSTRUT per Starlink

Progettato per installare l'antenna Starlink sul tetto, sul T-top, sul flybridge o sull'arco radar dell'imbarcazione.

Questa Power tower garantisce l'eliminazione degli ostacoli, posiziona il tuo Starlink con un angolo ideale di 8° per una connettività ottimale. Progettato per l'ambiente marino, è realizzato su misura per adattarsi al sistema Starlink High-Performance.

I fori di montaggio pre-forati consentono un fissaggio sicuro direttamente alla torre, mentre la guarnizione per cavi Scanstrut integrata garantisce un'installazione a tenuta stagna, eliminando la necessità di rimuovere i connettori Starlink durante l'installazione. Le finiture aderiscono all'esclusivo sistema di verniciatura marina.

Realizzata in alluminio di prima qualità adatto all'ambiente marino.

Codice	Colore
29.902.10	<input type="checkbox"/> Bianco

GLOMEX
The best in marine antennas



Antenna VHF supercompatta GLOMEX Glomeasy Line

Look minimalista, poco visibile.

<input type="checkbox"/> Bianco	<input checked="" type="checkbox"/> Nero	Lunghezza mm	dB	Max potenza in ingresso
29.994.01	29.994.02	250	3	50

New 29.990.19 Base inox da ponte

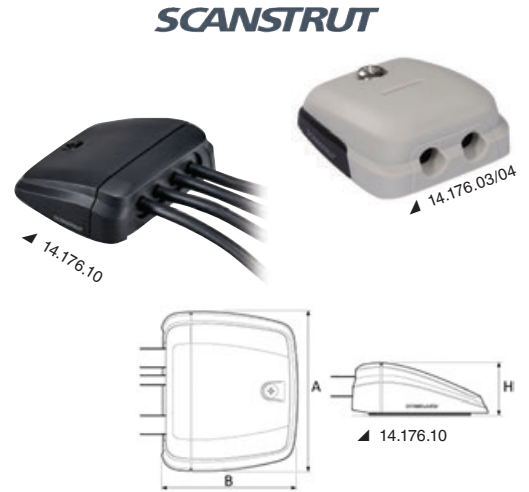


Premistoppa orizzontali SCANSTRUT

Fabbricati in nylon rinforzato con fibra di vetro; stagni IPX7; forniti con guarnizione preforata e da forare; confezionati in blister espositivo.

Non richiedono sigillante o siliconi rendendo l'installazione rapida e pulita. La versione doppio cavo è ideale per installazione di pannelli solari.

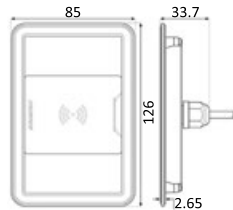
Codice	Modello	Colore	Materiale	Ø cavo mm	AxBxH mm	Uscite
14.171.42	DS-H6	Grigio	Plastica	2-6	28,5x46x20	1
14.171.62	DS-H10	Grigio	Plastica	6-10	44x78x27	1
14.176.01	DS-HD6-BLK	Nero	Plastica	2-5/6	54x63x22	2
14.176.03 New	DS-HD6	Grigio	Plastica	2-5/6	54x63x22	2
14.176.02	DS-HD10-BLK	Nero	Plastica	6-10	66,5x75,1x28,25	2
14.176.04 New	DS-HD10	Grigio	Plastica	6-10	66,5x75,1x28,25	2
14.176.10 New	DS-H-MULTI	Nero	Plastica	fino a 15	114,8x97,6x35,8	multi cavo



Caricabatterie wireless stagno ROKK 15W

Il caricatore ROKK wireless 15W (12/24V) consente la ricarica dei telefoni o tablet predisposti semplicemente appoggiandoli sul dispositivo. Disegnato per la nautica è totalmente stagno IPX6 (certificati Qi), la superficie è ad altissimo grado di antiscivolo e resistente agli UV. Il caricabatterie wireless è dotato di 3 coils technology, garantisce un'area di ricarica di oltre l'80% in più rispetto alle versioni precedenti. Questa implementazione, risolve il problema dei telefoni con fotocamere molto potenti che hanno anche una potenza in uscita di 15 W.

Codice	Versione	Descrizione	Output W
14.515.21	Surface	A filo. Da incassare nel mobile	15



SCANSTRUT



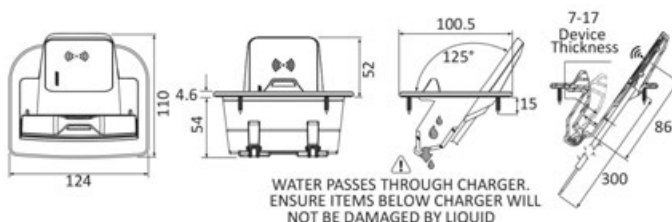
Supporto magnetico da incasso con ricarica wireless SCANSTRUT Aura - 10 W

IPX6

Caricatore wireless da incasso, progettato per resistere alle condizioni meteo più difficili. Questo dispositivo ricarica il telefono in modalità wireless e lo mantiene anche saldamente in posizione. Il tuo smartphone si bloccherà magneticamente senza sforzo nella posizione di ricarica ottimale. Consente la ricarica del telefono per l'ambiente esterno, senza la necessità di cavi.

- IPX6 Impermeabile;
- ricarica rapida da 10 W;
- compatibile con ingresso 12/24V;
- progettato per adattarsi a qualsiasi tipo di barca;
- ricarica istantanea, nessuna connessione necessaria.

Codice	Input V	Output W	mm
14.515.19	12/24	10	124x110x54 (profondità)



SCANSTRUT



OSCOLATI



Fermaporte magnetico orientabile

Codice	Versione	Descrizione
38.155.00	Ottone cromato	Standard resistenza magnetica 4,1 Kg
38.155.01	Acciaio Inox 316 lucidato a specchio	Standard resistenza magnetica 4,1 Kg
38.155.10 New	Ottone cromato	GIANT resistenza magnetica 7,5 Kg

Paracolpi per porte

In ottone cromato e gomma per assorbire gli urti



Codice	←→	
	Ø mm	Spessore mm
38.155.25	25	24
38.155.40	40	27



OSCOLATI



Chiusura a leva in acciaio inox Perla

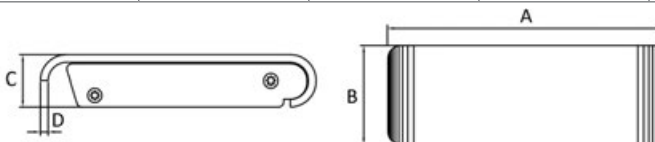
AISI 316 **MADE IN ITALY** **PATENT PENDING**

Mantiene il meccanismo di funzionamento racchiuso all'interno del guscio principale, così da presentare un'estetica impeccabile. Presenta un sistema elastico intermedio che permette di avere una tensione di scatto sempre fruibile e piacevole, in grado di compensare anche eventuali variazioni che si possono verificare in corso d'opera. È realizzata interamente in acciaio inox **AISI 316** con finitura lucida a specchio per la parte esterna e brillantata per la parte interna.

Per il fissaggio della chiusura sono richieste:

- 2 viti M4 testa svasata per la bassetta,
- 2 viti M5 testa bombata per il dente di aggancio.

Codice	A mm	B mm	C mm	D mm
38.202.00	106	38	20	3



southco



Chiusura Flush per porte d'ingresso

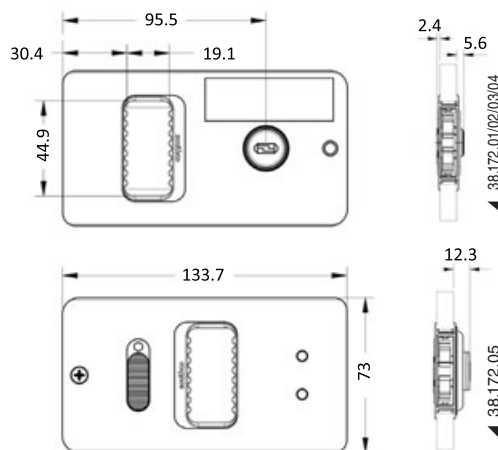
Consente una corsa maggiorata di 100-150 mm rispetto alle tradizionali chiusure per porte scorrevoli.

Il blocco di sicurezza consente il bloccaggio della porta dall'interno.

Per attivare: ruotare la chiave in senso orario ed estrarla.

È fornita con riscontro e due chiavi.

Codice	Finitura	Versione
38.172.01	Acciaio inox	Standard
38.172.02	Nero	Standard
38.172.03	Alluminio	Standard
38.172.04	Bianco	Standard
38.172.05	Acciaio inox	Impermeabile



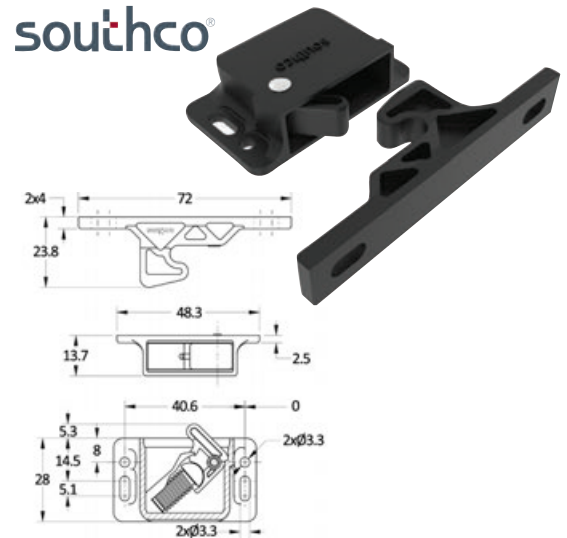
Chiusura a spinta con gancio Grabber

La chiusura è consentita dall'impiego di un meccanismo con un profilo relativamente basso (soli 13,7 mm di spessore). L'azionamento sopra al punto morto comprime saldamente la porta, rilasciando la compressione al momento dell'apertura.

Caratteristiche:

- Le chiusure possono essere montate verticalmente o orizzontalmente, i segni impressi sulla chiusura e sul gancio servono da riferimento per il montaggio corretto.
- Disponibili in varie opzioni di montaggio: il gancio può essere installato di fronte o accanto al telaio.
- Tutti i modelli offrono tre forze di bloccaggio: 13 N, 22 N e 44 N.
- Tutti i modelli sono realizzati in materiali resistenti alla corrosione.

Codice	Interasse gancio porta mm	Forza di trazione approssimativa	Colore
38.167.01	40,6	44 N	Nero
38.167.02	55	13 N	Blu
38.167.03	55	22 N	Argento
38.167.04	55	44 N	Nero



Chiusura a camma per porta di poppa

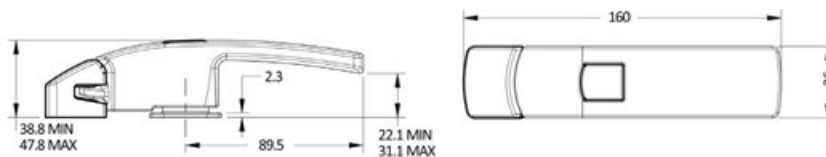
Codice 38.356.01

Adatta per applicazioni che non richiedono la chiusura a chiave, quali porte di vani, fly bridge o frigoriferi.

In acciaio inox AISI 316 con finitura elettrolucida e prestazioni anticorrosione.

Caratteristiche:

- Nessuna restrizione dell'accesso.
- Apertura a destra o a sinistra verso l'esterno o l'interno.
- Tipo di attuatore: maniglia a pulsante.
- Tipo d'impugnatura: maniglia standard.



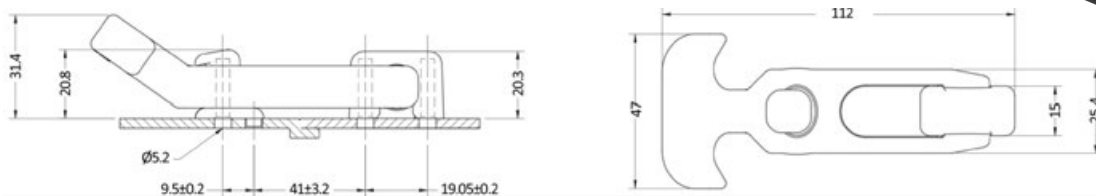
southco®



Chiusura con impugnatura flessibile a T

Si adatta all'irregolarità d'allineamento ed è dotata d'impugnatura non conduttiva e resistente ai raggi UV, che attutisce le vibrazioni e garantisce una chiusura sicura e silenziosa. Presenta una rondella di ritegno in nylon.

Codice	Materiale	Finitura	Colore	Dimensione filetto
38.201.00	Gomma	Naturale	Nero	M5 x 0,8



southco®



Chiusura per porte d'ingresso scorrevoli Talon

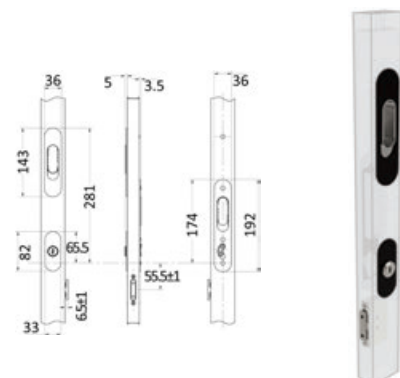
Chiusura per porte destinate ad applicazioni interne o esterne. I meccanismi con chiusura positiva tengono le porte chiuse anche nelle condizioni più estreme.

Caratteristiche:

- Nessuna restrizione all'accesso.
- Apertura a destra verso l'esterno.
- Tipo di nottolino: corto.

Codice	Materiale	Finitura	Colore	Grip minimo	Grip massimo
38.343.01	Legha di alluminio	Naturale	Nero	20,5 mm	23 mm

southco®



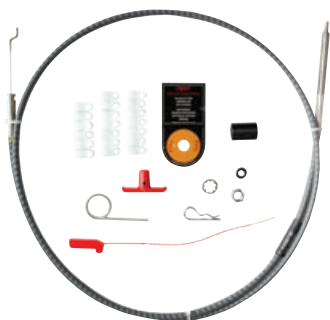
FIREBOY

Estintori fissi FIREBOY ad agente pulito con attivazione manuale/ automatica

Gli estintori della Serie MA offrono una protezione ottimale per sale macchine e vani motore fino a 51 metri cubi. Questo sistema pre-ingegnerizzato garantisce un'inondazione totale, rappresentando la soluzione più sicura per combattere incendi in ambienti critici.

- Attivazione automatica a 175°F (79°C): in caso di emergenza, l'estintore si attiva automaticamente a una temperatura predefinita, con l'opzione di attivazione manuale per un controllo aggiuntivo.
- FK-5-1-12: agente estinguente pulito, ideale per proteggere attrezzature delicate senza causare danni collaterali.
- Leva di bloccaggio: aumenta la sicurezza durante la rimozione o l'installazione del cavo.
- Supporto di montaggio verniciato a polvere: include una staffa di montaggio resistente e un display a LED da 2 pollici per un controllo visivo immediato.
- Approvato USCG (Guardacoste degli Stati Uniti) e ISO RINA.

Codice	Carica kg	Volume netto protetto (m3)	Dimensioni esterne mm	kg
31.610.03	3	3.5	130x512	8.5
31.610.06	4.9	5.7	160x514	12.6
31.610.07	6.1	7	160x514	14.9
31.610.10	8.5	10	180x565	20.1
31.610.14	12.2	14.1	180x769	27.6
31.610.18	15.8	18.4	180x926	34.2
31.610.21	17.1	19.8	180x926	35.4
31.610.22	17.1	19.8	254x623	37.5
31.610.25	22	25.5	254x781	46.8
31.610.31	26.8	31.1	254x781	52.7

FIREBOY

Kit cavi di attivazione estintori FIREBOY

La funzione manuale FIREBOY è un backup per coloro che preferiscono una misura di controllo aggiuntiva o per le navi ispezionate richieste dalla regolamentazione della Guardia Costiera degli Stati Uniti.

Il kit di attivazione comprende cavo, indicatore luminoso, maniglia di tiro, spilla di sicurezza e fascetta di sicurezza.

Codice	Lunghezza cavo (m)
31.630.03	3
31.630.04	4.2
31.630.05	4.8
31.630.07	7.9
31.630.10	10.3

FIREBOY

Sistemi spegnimento automatico motori FIREBOY serie ESC

Ogni sistema della serie ESC di FIREBOY include un allarme sonoro integrato, luci di carica/scarica e un interruttore di override per riavviare o controllare lo spegnimento automatico. Sono equipaggiati con display resistente all'acqua.

La Serie ESC offre:

- Involucro ISO 54: protezione robusta con fusibili e terminali interni.
- Connettori Heyco: per una connessione dei cavi affidabile.
- Varietà di modelli con 6, 8 e 10 circuiti.
- Relè placcati in oro da 2 A (operativi da 10 mA a 2 A) e da 15 A (operativi da 100 mA a 20 A).
- Tensione multipla 9-12-24-32V DC.

Tramite le centraline, a seconda della configurazione dell'imbarcazione, si possono:

- Spegnere i motori.
- Spegnere il generatore.
- Spegnere il blower.
- Spegnere pompe di alimentazione.
- Chiudere serrande.
- Accendere allarmi.
- Varie altre funzioni tramite i relè della centralina.

Codice	Modello	Relè
31.650.01	6 circuiti	2x2A + 4x15A
31.650.02	6 circuiti	6x15A
31.650.03	8 circuiti	2x2A + 6x15A
31.650.04	10 circuiti	10x15A

Bitta abbattibile a basso profilo

AISI 316

PATENT / BREVETTATO

Una soluzione compatta e dal design ergonomico. In acciaio inox AISI 316 lucidato a specchio. Di facile montaggio, non richiedono incasso. Modello brevettato US M617040.

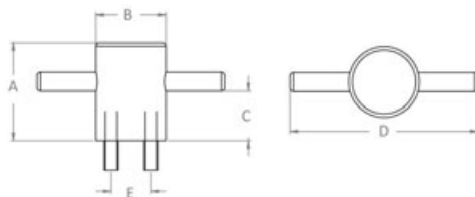
Codice	Fissaggio	Lunghezza mm	Larghezza mm	Interasse mm	Sporgenza mm	Carico di rottura kg
40.143.10	Viti Ø 6 mm (escluse)	115	38	67	15	700
40.143.11 New	Viti Ø 8 mm (escluse)	146	48	92	18	1200
40.143.12	Viti Ø 8 mm (escluse)	166	55	115	20	1300
40.143.13 New	Viti Ø 10 mm (escluse)	204	65	137	24	1800



Bitta Thor

In alluminio lucido. Complete di prigioniero.

Codice	A mm	B mm	C mm	D mm	E mm	Ø prigionieri mm
40.109.16	83	Ø 60	42	160	34	12



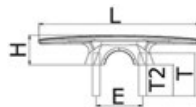
OSCULATI



Bitta Black Aero

In alluminio anodizzato nero. Complete di prigionieri (T).

Codice	L mm	H mm	E mm	T	T2
40.102.15	158	35	45	M10x70	50
40.102.20	208	38	60	M10x70	50
40.102.25	258	45	68	M12x75	50
40.102.30 New	308	51	78	M14x80	50



OSCULATI



Glacette termoelettrica 12V - 220V

Questa glacette termoelettrica è un dispositivo di raffreddamento all'avanguardia progettato per garantire la temperatura ideale per bottiglie di vino e altre bevande fino ad un diametro di 92 mm. Il sistema di raffreddamento è termoelettrico e utilizza tubi di rame e un dissipatore di calore, assicurando una distribuzione uniforme della temperatura e prestazioni ottimali. La glacette è equipaggiata con un moderno pannello di controllo touch con display, che rende la regolazione della temperatura da un minimo di 5° semplice e intuitiva. Viene fornita con trasformatore a 220V e spina per accendisigari a 12V (vedi 14.517.01).

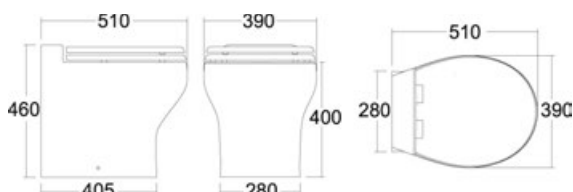
Codice	Capacità	V	Potenza W	Ø foro mm	Profondità mm
50.860.01	1 Bottiglia	12/220	72	92	190



TECMA**WC elettrico TECMA Silence Plus 2G Black Edition**

Versione **Total Black** del WC Silence Plus 2G (Generazione2) completa di pannello di controllo Touch SFT nero.

Codice	Modello	V	←→ mm			Bidet incorporato	Installazione	kg
			altezza	larghezza	profondità			
50.227.47	Silence Plus 2G	12	460	390	510	No	Sopra pavimento	25,5
50.227.41	Silence Plus 2G	24	460	390	510	No	Sopra pavimento	25,5
50.227.46	Silence Plus 2G + bidet	24	460	390	510	Sì	Sopra pavimento	25,5



▲ 50.204.43

WC SILENT Ultra Slim

Wc carenato caratterizzato da dimensioni compatte e **basamento di fissaggio SLIM** appositamente progettato per adattarsi a spazi ristretti. Tazza in ceramica, tavoletta soft-close, pompa autoadescante con funzione di aspirazione/scarico e maceratore. Pannello di comando Carling incluso con funzione ciclo automatica + funzione manuale **50.204.43** Connessioni porte: Ingresso 19 mm. (3/4"), Uscita 25 mm (1") o 38 mm (1"1/2)

Codice	V	A	←→ mm				Pompa autoaspirante per carico acqua di mare OPTIONAL	Elettrovalvola* OPTIONAL
			altezza	larghezza	profondità	basamento		
50.316.12	12	30	410	355	480	225 x 272	16.525.12	50.203.10
50.316.24	24	16	410	355	480	225 x 272	16.525.24	50.203.11

* Elettrovalvola per collegare il carico ad impianto di bordo OPTIONAL



▲ 50.203.20/21

Elettrovalvola

Da utilizzare nei Wc che usano l'acqua dolce dell'impianto di bordo. Funziona anche da anti-sifone evitando il possibile reflusso dell'acqua del Wc nell'impianto di bordo.

Codice	Versione	V	Portagomma
50.203.10	Ottone	12	1/2"
50.203.11	Ottone	24	1/2"
50.203.20	New Tecnopolimero	12	14/19/1/2"
50.203.21	New Tecnopolimero	24	14/19/1/2"

**Lavello a ribalta in acciaio inox**

Lavello ribaltabile a muro in acciaio inox, con rubinetto incorporato. Fornito completo di portasapone.

Codice	←→ mm	Sporgenza	
		chiuso mm	aperto mm
50.189.70	340x330	150	336

Pannello contametri MZ ELECTRONIC

Contametri compatto, facile da installare e compatibile con qualsiasi verricello. Unità di misura metri o piedi. Da utilizzare in abbinamento di altre apparecchiature di comando salita/ discesa (02.315.30 o 14.192.03 + 14.193.14 o simili).



Codice	↔ mm	V
02.356.05	65x60	12/24

Treccia All Round in poliestere ad alta tenacità a 12 fusi

Indicata per ormeggio ed ancoraggio. Morbida al tatto, bassa torsione e facile da impiombare.

Nero	Blu	Ø mm	Carico di rottura kg	m
06.488.12	06.487.12	12	2400	200
06.488.14	06.487.14	14	3300	100
06.488.16	06.487.16	16	4000	100
06.488.18	06.487.18	18	4800	100
06.488.20	06.487.20	20	6000	100
06.488.22	06.487.22	22	7200	100
06.488.24	06.487.24	24	8400	100



▲ 06.487.XX



▲ 06.488.XX

Doppia treccia ad alta tenacità in Kevlar® e poliestere

Cime dal carico di rottura estremamente elevato, altissime prestazioni meccaniche e resistenza alle abrasioni.

L'elevatissima resistenza alle alte temperature delle fibre in materiale aramidico, Kevlar, rendono queste cime la scelta ideale per manovre ad alta velocità.

giallo-grigio	giallo-rosso	Ø mm	Carico di rottura kg	m
06.411.06GR	06.411.06RO	6	2000	200
06.411.08GR	06.411.08RO	8	3200	200
06.411.10GR	06.411.10RO	10	4800	150
06.411.12GR	06.411.12RO	12	6100	100



▲ 06.411.xxGR



▲ 06.411.xxRO

Rete per battagliola termosaldata

In poliestere bianco intrecciata e saldata senza nodo in forma romboidale.

Bianco	Dimensioni maglia	Altezza max cm	Rotoli da m
06.349.00	45x45	60	100



Toppe autoadesive PSP per riparazioni vele laminate da regata

Realizzate con un film trasparente ultrasensibile normalmente usato nella fabbricazione delle vele laminate

Codice	↔ cm	Contenuto	Colore
10.391.00	24 x 37	8 pezzi	trasparente





Faro Elettrico One LED completo di comando joystick da plancia

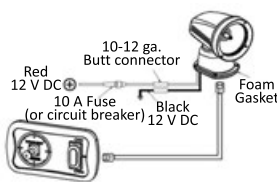
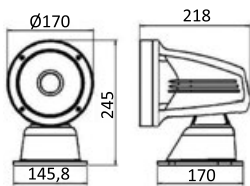
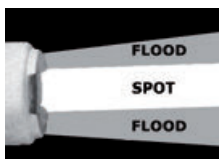
Carcassa in Luran UV resistente, completamente stagno. Rotazione orizzontale 352°, verticale 50°.

Lampadina LED a doppio filamento (SPOT+FLOOD). 3 tipi di comando opzionale.

I fari sono collegabili a 3 tipi di comando optional che possono essere indipendenti o sommati per creare la configurazione desiderata:

- 1) Comando da plancia con joystick (da collegare via cavo telefonico al faro) cavo incluso da 4,5 m. Optional da 10 m.
- 2) Comando da plancia wireless (è sufficiente portare l'alimentazione al pannello che si interfaccia wireless con il faro).
- 3) Radiocomando classico fornito con staffa per fissaggio alla plancia.

Codice	V	Candele CD*	W	Lumen	Range 025 lux	Comando joystick OPTIONAL	Comando da plancia wireless OPTIONAL	Cavo collegamento secondo joystick 4,5m	Cavo prolunga 10x13 227 49 OPTIONAL m	Lampadina LED di ricambio
13.227.04	24	133.200	26+26	1800	730	13.227.39	13.227.42	13.227.51	13.225.31	13.225.37



Faro elettrico Classic completo di comando joystick da plancia

Carcassa: alluminio pressofuso e verniciato bianco con resine ad alta resistenza anti-corrosione. Completamente stagni. Rotazione orizzontale 355°, a 2 velocità. Rotazione verticale 50°.

Versione A: con lampadina alogena doppio filamento (spot + flood) da 100 W + 90 W.

Versione B: HID con lampadina a scarica di gas XENO ultrapotente (35W HID).

Protezione contro le interferenze elettroniche.

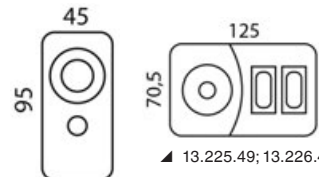
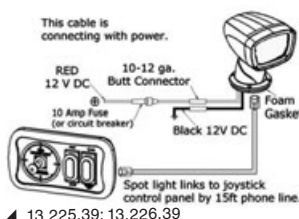
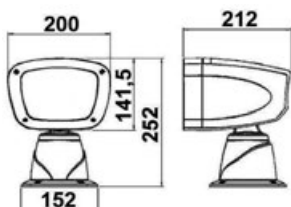
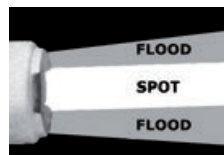
I fari sono collegabili a 2 tipi di comando optional che possono essere indipendenti o "sommati" per creare la configurazione desiderata:

- 1) Comando da plancia con joystick. Cavo incluso da 4,5 m. Si possono installare altri comandi joystick usando il cavo a 2 porte 13.227.51.
- 2) Radiocomando classico fornito con staffa per fissaggio alla plancia. Portata fino a 40 m di distanza dal faro.



Codice	V	Candele CD*	W	Lumen	Range 025 lux	Comando joystick INCLUSO o 2° comando	Radiocomando senza fili OPTIONAL	Cavo collegamento secondo joystick 4,5m	Cavo prolunga 10 m per Joystick OPTIONAL	Lampadina di ricambio
13.225.01	12	180.000	100+90	2500	849	13.225.49	13.225.50	13.227.51	13.225.31	13.225.35
13.225.02	24	180.000	100+90	2500	849	13.225.49	13.225.50	13.227.51	13.225.31	13.225.36
13.224.01	12	315.000	35	3200	1122	13.226.49	13.226.50	13.227.51	13.225.31	13.224.32
13.224.02	24	315.000	35	3200	1122	13.226.49	13.226.50	13.227.51	13.225.31	13.224.32

* Misurate al centro del fascio luminoso



▲ 13.225.39; 13.226.39

Faro elettrico Classic in acciaio inox completo di comando joystick da plancia



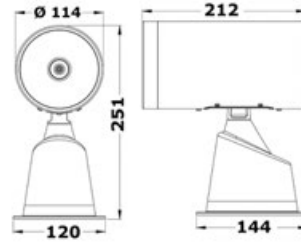
IP67

Carcassa: inox lucidato a specchio. Completamente stagni. Rotazione 350° orizzontale e 55° verticale. Due velocità. Lampadina alogena doppio filamento (spot + flood) da 100 W + 90 W tipo H4.

Protezione contro le interferenze elettroniche.

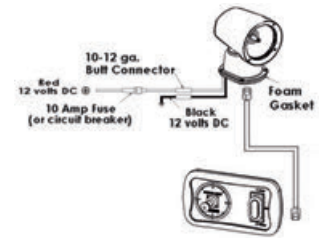
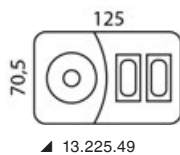
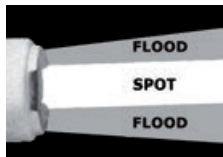
I fari sono collegabili a 2 tipi di comando optional che possono essere indipendenti o sommati per creare la configurazione desiderata:

- 1) Comando da plancia con joystick. Cavo incluso da 4,5 m. Si possono installare altri comandi joystick usando il cavo a 2 porte 13.227.51.
- 2) Radiocomando classico fornito con staffa per fissaggio alla plancia. Portata fino a 40 m di distanza dal faro.



Codice	V	Candele CD*	W	Range 025 lux	Comando joystick INCLUSO o 2° comando	Radiocomando senza fili OPTIONAL	Cavo collegamento secondo joystick 4,5m	Cavo prolunga 10 m per Joystick OPTIONAL	Lampadina di ricambio
13.229.01	12	135.000	100/90	775	13.225.49	13.225.50	13.227.51	13.225.31	13.225.35
13.229.02	24	135.000	100/90	775	13.225.49	13.225.50	13.227.51	13.225.31	13.225.36

* Misurate al centro del fascio luminoso



Faro elettrico LED completo di comando joystick da plancia



Carcassa: alluminio pressofuso e verniciato bianco con resine ad alta resistenza anti-corrosione.

Completamente stagni. Rotazione orizzontale 355°, a 2 velocità. Rotazione verticale 50°. CREE LED di alta qualità. Consumo 54 W equiparabili ad oltre 100 W di una lampadina classica.

Protezione contro le interferenze elettroniche.

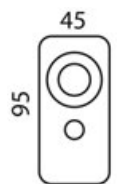
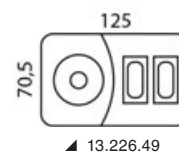
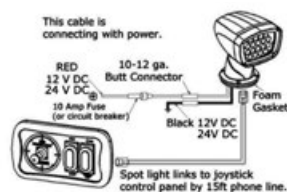
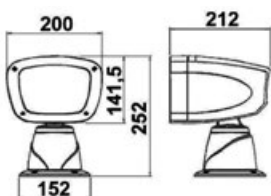
I fari sono collegabili a 2 tipi di comando optional che possono essere indipendenti o "sommati" per creare la configurazione desiderata:

- 1) Comando da plancia con joystick. Cavo incluso da 4,5 m. Si possono installare altri comandi joystick usando il cavo a 2 porte 13.227.51.
- 2) Radiocomando classico fornito con staffa per fissaggio alla plancia. Portata fino a 40 m di distanza dal faro.



Codice	V	Candele CD*	W	K	Lumen	N. LED	Angolo LED	Range 025 lux	Comando joystick INCLUSO o 2° comando	Radiocomando senza fili OPTIONAL	Cavo collegamento secondo joystick 4,5m	Cavo prolunga 10 m per Joystick
13.226.01	12	132.000	54	6000	6000	18	9°	726	13.226.49	13.226.50	13.227.51	13.225.31
13.226.02	24	132.000	54	6000	6000	18	9°	726	13.226.49	13.226.50	13.227.51	13.225.31

* Misurate al centro del fascio luminoso





▲ 14.691.04



▲ 14.691.06



▲ 14.691.06



▲ 14.691.04/06



▲ 14.691.30

Pannello elettrico touch programmabile con centralina CAN-BUS

MODULAR

BACKLIGHT

AUTOMATIC FUSE

Pannello modulare touch in vetro con simboli retroilluminati. Fornito con una scheda contenente 48 sticker adesivi delle diverse funzioni da applicare sotto il vetro,

- ON-OFF classico: premendo si attiva la funzione, che si disattiva premendo di nuovo il tasto.
Es.: LUCI POZZETTO

- (ON)-OFF temporaneo: la funzione è attiva solo fin quando si tiene premuto il pulsante
Es. 1: interruttore – TROMBA
Es. 2: interruttori – SALPA ANCORE SU/GIU'

- ON-OFF ALTERNATO: due tasti possono essere programmati per attivare una funzione in modo che contemporaneamente se ne spenga un'altra, e viceversa.
Es.: POMPA DI SENTINA MODALITA' MANUALE/AUTOMATICA

I pulsanti sono retroilluminati in giallo in modalità standard, in blu quando la funzione è attiva e in rosso quando l'utenza collegata va in corto circuito.

I pannelli sono progettati per essere modulari: se accostati in verticale e/o in orizzontale, creano l'effetto di un cruscotto unico integrato con 4, 6, 8 (4+4), 10 (6+4), 12 (6+6) interruttori, e così via. Il collegamento tra la centralina e il pannello è precablato con connettore rapido. Cavo di lunghezza 1,5m e possibilità di aggiungere una prolunga di ulteriori 1,5m.

Il funzionamento è protetto da sovraccarichi e inversioni di tensione (modulo MOSFET). La centralina è dotata di 4 o 6 fusibili termici, che intervengono in caso di cortocircuito (tasto funzione illuminato in rosso).

Il fusibile si riarma in modo automatico una volta rimosso il cortocircuito, e il tasto torna ad essere illuminato in giallo.

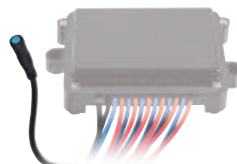
Pannelli certificati CE, grado di protezione IP67.

Codice	N interruttori	Potenza circuit breaker	V	←→ pannello mm	Ø foro di installazione mm	←→ Centralina mm	Cavo prolunga 1,5 m
14.691.04	4	1x5A; 2x10A; 1x15A	12/24	62x62x10	16	100,5x152	14.691.90
14.691.05	4	2x10A; 2x20A	12/24	62x62x10	16	100,5x152	14.691.90
14.691.06	6	2x5A; 2x10A; 2x15A	12/24	93x62x10	16	100,5x152	14.691.90



14.691.30

Scheda con 48 sticker adesivi extra.



▲ 14.691.90

Caricabatteria VICTRON Skylla TG a microprocessore

Carica a 3 stadi IUOU con microprocessore che adatta perfettamente il tipo di carica richiesto dalla batteria, funzione molto importante con le batterie sigillate. Due uscite isolate. La seconda limitata a 4 A è dedicata alle batterie avviamento. Sistema automatico di compensazione temperatura batteria. Importante per le batterie sigillate perchè ne allunga la vita.

Dati tecnici: Alimentazione 180/264 VAC - 180/400 VDC - 45/65 Hz; Carcassa alluminio; Sensori temperatura interni + sensore temperatura batteria; Ventilazione forzata; Protezioni contro corto circuito, inversione polarità, surriscaldamento.



▲ 14.270.37



▲ 14.270.30



▲ 14.270.33



▲ 14.267.01/02



▲ 14.100.06

Codice	Modello	Tipo	V uscita/entrata	Corrente max di carica A	N. uscite	Raccomandato per batterie A-h	mm	kg
14.267.01	TG	24/30	28,5 / 230VAC	30 + 4	1 + 1	150/300	365x250x147	5,5
14.267.02	TG	24/50	28,5 / 230VAC	50 + 4	1 + 1	250/500	365x250x147	6,5
14.267.30 New	TG	24/80	28,5 / 230VAC	80 + 4	1 + 1	400/800	365x250x257	10
14.267.31 New	TG	24/100	28,5 / 230VAC	100 + 4	1 + 1	500/1000	365x250x257	10

- 14.270.37 *Pannello di controllo SKYLLA. Controlla lo stato di carica e permette di ridurre la corrente in uscita se la corrente in entrata è scarsa.*
- 14.270.33 *Interruttore chargerswitch remoto.*
- 14.270.30 *Pannello battery alarm: tensione troppo bassa o alta viene segnalata con allarme sonoro e visivo.*
- 14.100.06 *Battery monitor BMV-700*

Pannello VICTRON remoto VE.Net GMDSS

Codice 14.267.35

Il pannello GMDSS garantisce un facile accesso a tutti i dati importanti e ne permette il controllo integrato di funzionamento e malfunzionamenti eventuali.



Sistema combinato VICTRON Quattro - Caricabatteria + Inverter

Stesse funzioni del sistema Multiplus, ma può essere connesso a 2 sorgenti AC indipendenti (ad esempio banchina e generatore o 2 generatori) e il sistema Quattro si collegherà automaticamente alla sorgente attiva.



Codice	Tipo	AC Ingresso (2x)	Alimentazione V-DC	Inverter		Caricabatteria		N. uscite	mm	kg
				Potenza V-A	Uscita V-AC	tensione di carica	corrente di carica batterie A			
14.268.10	12 / 3000 / 120	187/265	9,5 - 17	3000	120	14,4	14,4	1+1*	362 x 258 x 218	19
14.268.11	24 / 3000 / 70	187/265	19 - 33	3000	70	28,8	28,8	1+1*	362 x 258 x 218	19
14.268.13	24 / 5000 / 120	187/265	19 - 33	5000	120	28,8	28,8	1+1*	444 x 328 x 240	30
14.268.14**	24 / 8000 / 200	187/265	19 - 33	8000	200	28,8	28,8	1+1*	470 x 350 x 280	41
14.268.20 New	12 / 5000 / 120	180/270	9,5 - 17	5000	230	14,4	14,4	1+1*	470 x 350 x 280	34



▲ 14.270.32



▲ 14.100.06



▲ 14.270.47



▲ 14.270.39

- * *Seconda uscita 4 A dedicata mantenimento batterie avviamento*
- ** *Disponibile solo su ordinazione*
- 14.270.32 *Digital Multicontrol. Pannello di controllo sia dell'inverter che del caricabatteria, con possibilità di gestione della corrente in ingresso quando si passa da banchina a generatore. Può gestire gli apparati in parallelo o trifase. Può essere configurato con i vari sistemi a distanza VE-BUS. Richiede cavo RJ45.*
- 14.100.06 *Battery monitor BMV-700*
- 14.270.47 *Cavo RJ45 da 7 m per completare 14.270.39.*
- 14.270.39 *Interfaccia VE-Bus --> USB per connessione con computer*

Pannello di controllo VICTRON serie GX

Consente di monitorare e configurare gli apparati VICTRON anche in remoto. I dati si leggono sullo schermo e possono essere inviati a distanza ad un computer, con l'ausilio di un router esterno (WebBoat4G PLUS, non incluso), che potrà fare sia monitoraggio che configurazione. Questi apparati si possono interfacciare con Inverter/Multi/Quattro/Skylla-i/Pannelli di controllo/Battery monitor.



▲ 14.070.50



▲ 14.070.60



▲ 14.070.51

Codice	Modello	Versione
14.070.50	Control GX	Con schermo a colori
14.070.51	Control VENUS GX	Senza schermo
14.070.60 New	Ekrano GX	Touchscreen



Cavo per batterie in rame con rivestimento isolante in resina sintetica



A norme CE per uso in sentina.

■ Nero	■ Rosso	Sezione mm	Corrente max continuativa A	Ø esterno mm	Spessore guaina mm	Rotolo m
14.381.16 New	14.382.16 New	16	75	8,7	1,7	24
14.381.25	14.382.25	25	100	10,30	1,8	24
14.381.35	14.382.35	35	125	12	1,8	24
14.381.50	14.382.50	50	160	14	2	24
14.381.70	14.382.70	70	250	16	2	24
14.381.90	14.382.90	95	300	21	2,4	24

Cavo per batterie in rame stagnato con rivestimento isolante in resina sintetica

TIN-PLATED COPPER

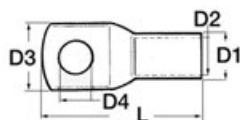



A norme CE per uso in sentina.

■ Nero	■ Rosso	Sezione mm	Corrente max continuativa A	Ø esterno mm	Spessore guaina mm	Rotolo m
14.388.25	14.389.25	25	100	10,30	1,8	24
14.388.35	14.389.35	35	125	12	1,8	24
14.388.50	14.389.50	50	160	14	2	24

Capicorda di potenza

In rame stagnato ad elevata conducibilità.



Codice	Sezione cavo mm ²	D3 mm	L mm	D4 mm	D2 mm	D1 mm		Utensile per fissare i capicorda sui cavi elettrici
14.035.11	10	13,5	30,5	8,3	4,7	6,5	100	14.035.30
14.035.17	16	13,5	31	8,3	5,6	7,5	100	14.035.30
14.035.52	50	18	49	13	9,5	13	20	14.035.30

Derivazione mini con tappo per 14.374.02

IP68



Codice	Poli	Max A	Sezione cavo mm ²	Ø cavo mm	↳ esterne mm
14.374.03	2	10	1	5-7,5	Ø 59 X 39

Presca/Spina volante 2/3/4 poli connessione a scatto

IP68

Connessione presa/spina IP68.
Montaggio cavi a pressione/scatto, non necessita di utensili.



Codice	Poli	Max A	Sezione cavo mm ²	Ø cavo mm	↳ esterne mm
14.371.05	2/3/4	17,5	0,5 - 1,5	7 - 13,5	Ø 23 x 70

Presca/Spina da pannello o parete 2/3/4 poli connessione a scatto

IP68

Connessione presa/spina IP68.
Montaggio cavi a pressione/scatto, non necessita di utensili.



Codice	Poli	Max A	Spessore pannello mm	Sezione cavo mm ²	Ø cavo mm	↳ esterne mm
14.372.05	2/3/4	17,5	1-7	0,5 - 1,5	7 - 13,5	Ø 23 X 40

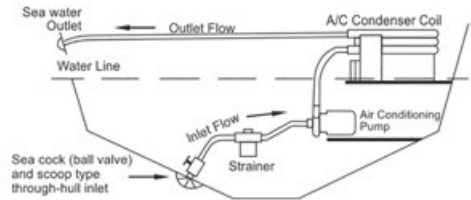
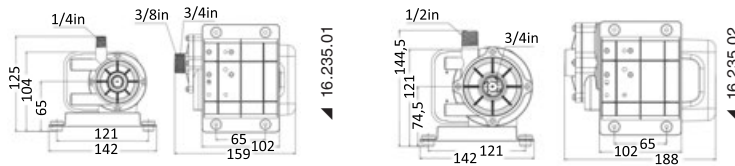
Pompe di ricircolo per impianti aria condizionata

Da usare negli impianti AC oltre 12.000 BTU.
 Oltre 10.000 ore di funzionamento in continuo ad elevata silenziosità.
 Può girare a secco con carichi di lavoro normali.
 Può rimpiazzare qualunque brand di pompe marine per impianti d'aria climatizzata.



Codice	V	Frequenza Hz	BTU-h	Portata l/min	Prevalenza m	Watt	Ingresso	Uscita
16.531.01	220	60	12.000	18.5	2.7	55	3/8" - 3/4"	3/4"
16.531.02	220	60	24.000	31	4.3	105	1/4"	1/2"

Disponibili a breve



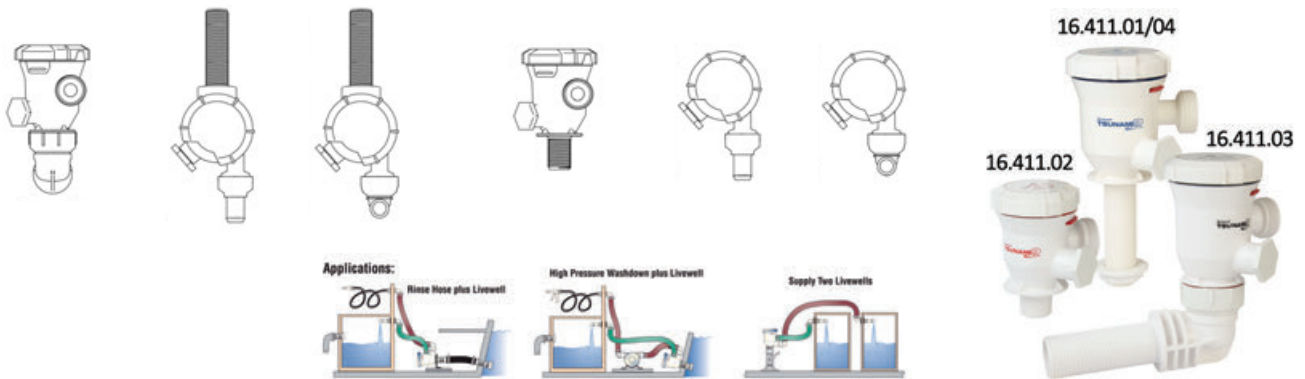
Pompa elettrica ATTWOOD Tsunami MK2 per aerazione e ricircolo acqua



Per utilizzo nelle vasche del pescato ed esche; si montano direttamente sullo specchio di poppa oppure a distanza con un tubo.
 Versione a **due uscite** per aerazione contemporanea di 2 vasche oppure di una vasca usando il secondo attacco per lavaggio ponte.
 Cartucce compatibili con precedente versione pompe areatrici Attwood; montaggio semplice e veloce senza utilizzo di sigillanti.
 Certificate ISO 8846 e IP68

Codice	Modello	Versione	V	Portata l/min	Consumo A	Portagomma	Presa a mare OPTIONAL	Filtro OPTIONAL	Testa spray OPTIONAL	Portagomma OPTIONAL
16.411.01	564X / T500	in linea	12	38	1,6	3/4"	16.388.61	16.388.50	16.412.53	17.235.02 / 17.236.02
16.411.02	564X / T500	montaggio interno	12	38	1,6	3/4"	16.388.61	16.388.50	16.412.53	17.235.02 / 17.236.02
16.411.03	564X / T500	attraverso paratia a 90°	12	38	1,6	3/4"	16.388.61	16.388.50	16.412.53	17.235.02 / 17.236.02
16.411.04	565X / T800	in linea	12	50	2,9	3/4"	16.388.61	16.388.50	16.412.53	17.235.02 / 17.236.02

Disponibili da Gennaio 2025

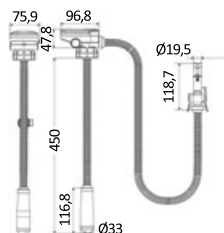


Pompa elettrica a batteria per trasferimento liquidi

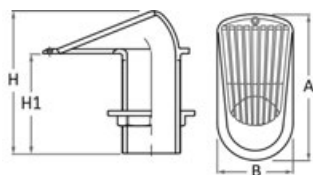
Utilizzabile per travaso benzina, gasolio, kerosene, acqua ed olii leggeri.
 Funzionamento autonomo con batteria al litio ricaricabile via USB con cavo incluso. Motore anti-esplosione e protezione sovraccarico.
 Sensore di auto spegnimento a serbatoio pieno. Bocchettoni di varie misure da avvitare sul serbatoio di prelievo.
 Led di controllo per indicare stato attivazione batteria.

Codice	Portata l/min	Max prevalenza m
16.235.00	12	2.5 / 1 (oliu leggeri)

Disponibile a breve



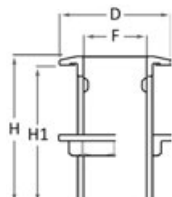
Raccorderia, scarichi a mare e valvole in bronzo

Presa a mare in bronzo GUIDI serie 2000

BRONZE / BRONZO

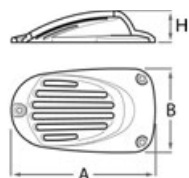
Codice	Filetto	H mm	H1 mm	A mm	B mm
17.550.07	2" 1/2	189	130	200	100
17.550.08	3"	285	200	293	145



Scarico a mare in bronzo GUIDI

BRONZE / BRONZO

Codice	Filetto	H mm	H1 mm	D mm	F mm
17.551.08	2" 1/2	128	120	108	63
17.551.09	3"	158	150	122	76

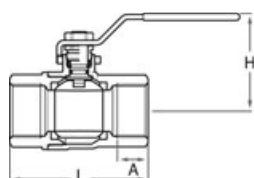


Cuffia in bronzo GUIDI serie Manta

BRONZE / BRONZO

Codice	Filetto	A mm	B mm	H mm
17.552.07	2" 1/2	220	122	46
17.552.08	3"	255	140	53

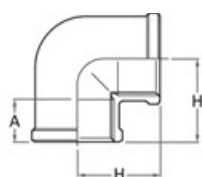
17.551.xx Scarico a mare da abbinare



Valvola a sfera F-F GUIDI, in bronzo, passaggio totale a leva

BRONZE / BRONZO

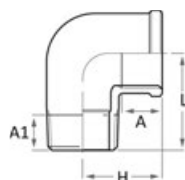
Codice	Filetto	A mm	L mm	H mm	Portata 1 bar (lt/h)
17.557.08	2" 1/2	30,2	157	105	500000
17.557.09	3"	33,3	177	178	800000



Gomito 90° F-F in bronzo GUIDI

BRONZE / BRONZO

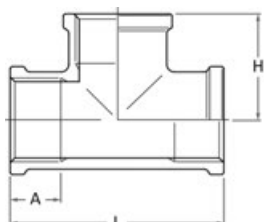
Codice	Filetto	A mm	H mm
17.560.09	2" 1/2	27	70
17.560.10	3"	28	78



Gomito 90° M-F in bronzo GUIDI

BRONZE / BRONZO

Codice	Filetto	A1 mm	A mm	H mm	L mm
17.561.09	2" 1/2	26.7	27	70	83
17.561.10	3"	29.8	28	78	94



Raccordo a T F-F-F in bronzo GUIDI

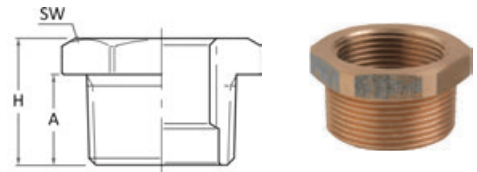
BRONZE / BRONZO

Codice	Filetto	A mm	H mm	L mm
17.562.08	2" 1/2	27	70	140
17.562.09	3"	28	78	156

Riduzione M-F in bronzo GUIDI

BRONZE / BRONZO

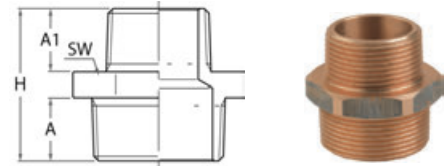
Codice	Filetto	A mm	H mm	SW mm
17.563.14	2"1/2 x 3"	28.5	41.5	93



Nipples doppio ridotto M-M in bronzo GUIDI

BRONZE / BRONZO

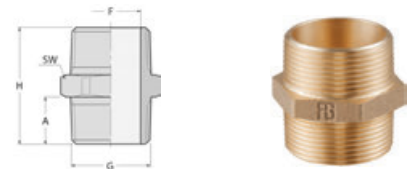
Codice	Filetto	A1 mm	A mm	H mm	SW mm
17.564.09	2" x 1"1/2	21.5	25.5	58	65
17.564.10	2"1/2 x 2"	25.5	26	63.5	80
17.564.11	3" x 2"1/2	26	28.5	67.5	93



Nipples doppio M-M in bronzo GUIDI

BRONZE / BRONZO

Codice	Filetto	A mm	H mm	SW mm
17.565.01	1/4"	11	27	16
17.565.02	3/8"	11.5	29	19
17.565.03	1/2"	15	36.5	22
17.565.04	3/4"	16.5	40	28
17.565.05	1"	19	45.5	35
17.565.06	1"1/4	21.5	52	46
17.565.07	1"1/2	21.5	53	52
17.565.08	2"	25.5	62	65
17.565.09	2"1/2	26	64	80
17.565.10	3"	28.5	70	93



Portagomma maschio in bronzo GUIDI

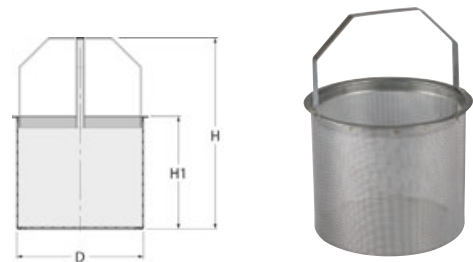
BRONZE / BRONZO

Codice	Filetto	Portagomma Ø mm
17.568.30	2"1/2	60
17.568.31	3"	80



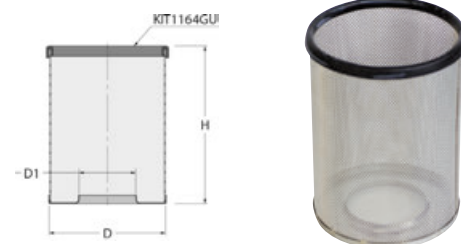
Cestelli di ricambio in inox 316 per filtro GUIDI serie Mediterraneo

Codice	Ø Bocche G	D mm	H mm	H1 mm	x Filtro
17.645.00	3/8" - 1/2"	57	117	82	17.654.00 / 17.654.01
17.645.01	3/4" - 1"	87	121	77	17.654.02 / 17.654.03
17.645.02	1"1/4	98	148	95	17.654.04
17.645.03	1"1/2	105	161	100	17.654.05
17.645.04	2"	124	179	108	17.654.06
17.645.05	2"1/2	124	246	175	17.654.07
17.645.06	3"	165	256	151	17.654.08



Cestelli di ricambio in inox 316 per filtro GUIDI serie Ionio

Codice	Ø Bocche G	D mm	D1 mm	H mm	x Filtro
17.646.00	3/4" - 1"	74	36	100	17.648.01 / 17.648.02
17.646.01	1"1/4	87	40	123	17.648.03
17.646.02	1"1/2	98	54	131	17.648.04
17.646.03	2"	124	64	160	17.648.05





▲ 17.114.01
- 17.116.01



▲ 17.114.02
- 17.116.02



▲ 17.114.03
- 17.116.03



▲ 17.114.04



▲ 17.114.05



▲ 17.114.07 - 17.116.17



▲ 17.114.17
- 17.116.43



▲ 17.114.24
- 17.116.24



▲ 17.114.25
- 17.116.25



▲ 17.114.26



▲ 17.116.29



▲ 17.116.33



▲ 17.116.35



▲ 17.116.31
- 17.116.37



▲ 17.114.11 - 17.116.40



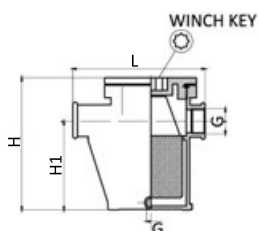
▲ 17.114.19

Sistema di raccordi rapidi a tenuta stagna per impianti idrici Speedfit di John Guest

La gamma Speedfit a innesto rapido di John Guest utilizza la tecnologia data dall'azione combinata della pinzetta e della guarnizione.

La pinzetta con denti in acciaio inox che aggrappa il tubo e l'O-Ring forniscono così una tenuta ermetica.

Descrizione prodotti	Ø mm 15	Ø mm 22
Manicotto femmina/femmina	17.114.01	17.116.01
Gomito 90° femmina/femmina	17.114.02	17.116.02
Tee 90° femmina	17.114.03	17.116.03
Raccordo femmina/femmina ottone da 1/2"	17.114.04	-
Raccordo femmina/femmina ottone da 3/8"	17.114.26	-
Raccordo femmina/femmina ottone da 3/4"	-	17.116.04
Raccordo femmina/maschio ottone da 3/8"	17.114.05	-
Raccordo femmina/maschio ottone da 1/2"	17.114.06	-
Raccordo femmina/maschio ottone da 3/4"	-	17.116.06
Raccordo "T" in ottone da 1/2" per collegamento vasi espansione, scaldabagni ecc	17.114.07	17.116.17
Raccordo "T" in ottone da 3/4" per collegamento vasi espansione, scaldabagni ecc	-	17.116.18
Gomito in ottone femmina/femmina da 1/2"	17.114.24	-
Gomito in ottone femmina/femmina da 3/4"	-	17.116.24
Gomito in ottone maschio/femmina da 1/2"	17.114.25	-
Gomito in ottone maschio/femmina da 3/4"	-	17.116.25
Riduzione maschio/femmina 22x15 mm	-	17.116.29
"T" ridotta 22x15x22 mm	-	17.116.31
Collettore M.F. con due derivazioni 22x15x 15x22 mm cieco in testa, ma apribile per proseguire la canalizzazione	-	17.116.33
Collettore M.F. con tre derivazioni 22x15x15x15x22 mm cieco in testa, ma apribile per proseguire la canalizzazione	-	17.116.35
"T" ridotta 22x22x15 mm	-	17.116.37
Bussola da inserire nel tubo, INDISPENSABILE per garantire la tenuta (Ø15 = tecnopolimero; Ø22=inox)	17.114.11	17.116.40
O-ring in silicone di ricambio	17.114.17	17.116.43
Reggi curva Ø 150 mm con vite fissaggio	17.114.19	-



Filtro depurazione acqua in ottone nichelato per raffreddamento motore

Si applica sull'aspirazione del motore.

In **ottone nichelato** con elemento filtrante interno a rete in **acciaio inox** e coperchio a vite trasparente in **policarbonato**.

La chiave ottagonale tipo "winch" per una facile apertura è inclusa.

Codice	Ø Bocche G mm	←→ mm		
		L	H	H1
17.641.00	3/4"	190	144	96
17.641.01	1"	190	144	96
17.641.02	1"1/4	218	194	143
17.641.03	1"1/2	218	194	143



17.641.06

Coperchio di ricambio in policarbonato + guarnizione per filtri 17.641.00/01

17.641.07

Coperchio di ricambio in policarbonato + guarnizione per filtri 17.641.02/03

17.641.08

Cestello di ricambio in inox per filtri 17.641.00/01

17.641.09

Cestello di ricambio in inox per filtri 17.641.02/03

Sensori per strumentazione

Sensore angolo di barra. Si abbina con 27.320.17 / 27.321.17 / 27.322.17 e con strumentazione VDO.

Codice	Resistenza	V	Funzione
27.330.01	190 Ω	12/24	si abbina a 1 strumento
27.330.02 New	190 Ω	12/24	si abbina a 2 strumenti

New Disponibile da Febbraio 2025

27.330.10 Barra di collegamento optional.



Stazione meteo compatta radiocontrollata

Informazioni fornite:

- Ora e data radiocontrollate;
- Fasi lunari, calendario, allarme;
- Temperatura interna/esterna e umidità interna/esterna con tendenze + memoria minime e massime;
- Pressione barometrica espressa in hPa/mb/inHg;
- Previsioni del tempo, con alert;
- Avvisi di gelo;
- Retroilluminazione regolabile;
- Fissaggio a parete o supporto da tavolo;
- Alimentazione: 2 batterie AA (LR6), 2 batterie AAA (LR3), adattatore AC/DC (incluso).

Codice	←→ mm
28.883.52	148x85x44,4



Stazione meteo professionale wireless

Informazioni fornite:

- Ora e data + calendario;
- Previsioni del tempo con 6 icone;
- Pressione barometrica da 800 mb e 1100 hPa;
- Temperatura interna/esterna con indicazione trend e memoria minima/massima;
- Umidità interna/esterna con memoria minima/massima;
- Pluviometro da 0 a 999 mm con storia e memoria;
- Anemometro: 0-178 km (mph o km) velocità max e storia ultima ora, 24h, settimana, mese, anno + direzione del vento;
- Retroilluminazione automatica oppure regolabile;
- Connessione a PC via WiFi con App "La Crosse View";
- Alimentazione: 1 batteria CR2032 inclusa + adattatore AC/DC incluso, 2 batterie AAA (LR3) + 4 batterie AA (LR6) + 2 batterie (LR14).

Codice	←→ mm
28.918.04	208x148x30



Antenna VHF SCOUT KS-42

Codice 29.997.00

Antenna in **vetrosina bianco ghiaccio** con filtro anti-UV, riempita di **poliuretano waterproof**, ad elevata resistenza con spessore di 1,5 mm. Lunghezza 2,40 m, attacco standard 1" x 14 filetti in ottone cromato. **Guadagno 3 dB** e massima potenza d'entrata 50 W. Completa di 5 m di cavo RG-58 e connettore PL-259. Ideale per imbarcazioni di medie e grandi dimensioni.



Antenna CB SCOUT KS-7B in fibra di vetro

Codice 29.910.00

Corpo in **vetrosina bianco ghiaccio** con filtro anti-UV, con spessore di 1,4 mm, interamente riempita di **poliuretano waterproof**. Completa di 5 m di cavo coassiale RG-58 e connettore PL-259. Lunghezza 1,5 m, attacco standard 1" x 14 filetti. Massima potenza d'entrata 10 W.





▲ 33.515.01/02

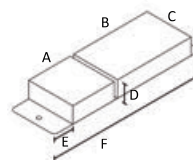


▲ 33.515.11/12

Parabordo piatto

In PVC espanso morbido a cellula chiusa, con rivestimento esterno in tessuto di PVC telato ed elettrosaldato. Si possono piegare per riporli più facilmente.

Colore		←→ cm	Spessore cm	
bianco	nero			
33.515.01	33.515.11	New	61 x 16,5	6,4
33.515.02	33.515.12	New	87 x 16,5	10



WINDEX



Segnavento WINDEX

Segnavento con frecce, montato su pietra dura per la scorrevolezza. Sensibilissimo e stabile, munito d'indicatore angolo bolina. Venduto in confezione espositiva.

Codice	Modello	Tipo	Freccia mm	Basetta in resina	Materiale
35.388.12	15 mk2	Per cabinati fino a 11 m	380	35.388.06* OPTIONAL	titanio e plastica

* Per montare WINDEX 15 sul lato o sulla sommità dell'albero.



WINDEX



Kit illuminazione per WINDEX®

Codice 35.388.08

WINDEX LED Light illumina i riflettori sui bracci indicatori e sulla freccia del proprio Windex, per una maggiore facilità di lettura, anche di notte.

I componenti in argento, idrorepellenti e a prova di corrosione, assicurano una maggiore durata e un consumo energetico di soli 23 mA.

Compatibile con WINDEX 15, WINDEX 10 e WINDEX XL.



▲ 35.464.04



▲ 35.464.14



▲ 35.464.05



▲ 35.464.06



▲ 35.464.07

Adesivi di segnalazione pericolo e punti di carico / scarico

Codice	Descrizione	←→ mm
35.464.04	Adesivo carico benzina	25x27
35.464.14	Adesivo carico diesel	25x27
35.464.05	Adesivo carico acqua	25x27
35.464.06	Adesivo pericolo incendio	25x27
35.464.07	Adesivo pericolo corrente	25x27



▲ Video

Estintore manuale ad Aerosol Nano

Questo estintore è un dispositivo innovativo e sicuro, basato sulla tecnologia PGA (Aerosol Pirotecnico a base di Potassio). Pur essendo compatto e leggero (480 grammi), garantisce un'efficacia di spegnimento paragonabile ai tradizionali estintori da ben 6kg di polvere o schiuma. È ideale per spegnere incendi causati da combustibili, circuiti elettrici, gas, oli, plastica e altri materiali. A differenza di altri modelli, non lascia residui, non sporca l'ambiente ed è sicuro per l'uomo. Perfetto come unità aggiuntiva per emergenze improvvise.

Codice	Prodotto estinguente	Categoria spegnimento	Tempo di scarica (s)	←→ mm	kg
31.810.01	Potassio	B - C - E - F	8-10	242x53	0,5



▲ Video

Estintore Stick ad aerosol per quadri elettrici

Questo estintore adesivo stick, con tecnologia ad aerosol, si attiva a 170°C, ideale per incendi da cortocircuiti in piccoli spazi come quadri elettrici e vani motore di imbarcazioni. Non tossico, non pressurizzato, non lascia residui, e si installa facilmente. Protegge fino a 0.3 m³.

Codice	Prodotto estinguente	Categoria spegnimento	Copertura massima (m3)	←→ mm	kg
31.820.01	Potassio	B - C - E - F	0,3	87x20	0,1

Cerniera con ammortizzatore integrato

Cerniera con ammortizzatore integrato per prevenire la chiusura dei coperchi.
Per sportelli con apertura verso l'alto.
Tipo a montaggio laterale. In vendita a coppie (DX+SX).
Incluse Viti autofilettanti a testa svasata 4x20mm.

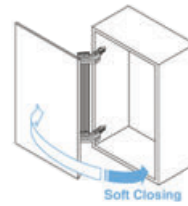
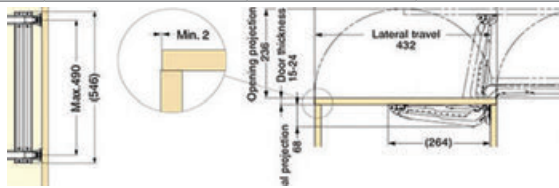
Codice	Colore	Momento di coppia
38.613.01	Nero	3,4 - 5 N•m (34,7 - 51 kgf•cm)



Cerniera MonoFlat LIN-X SUGATSUNE

Cerniera MonoFlat LIN-X450 con meccanismo a rotazione laterale.
Consente di ruotare lateralmente gli sportelli in un raggio ridotto, ideale per applicazioni con limitato spazio anteriore (quadri elettrici nei corridoi).
L'anta non crea ostacoli quando è completamente aperta, dando pieno accesso all'armadio.
Rotazione libera e chiusura ammortizzata **Soft Close**. Semplice installazione, regolabile a 4 vie.

Codice	Versione	Cerniera fuori tutto mm	Piastrina di riscontro fuori tutto mm	Per sportelli spessore mm
38.528.01	Sovrapposizione 19 mm	285x55	47x46	15/24

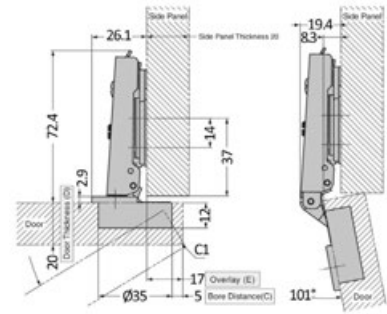


Cerniera con ammortizzatore integrato

SOFT CLOSE

Cerniera in acciaio inox con ammortizzatore in ABS.
La chiusura è frena Soft Close.

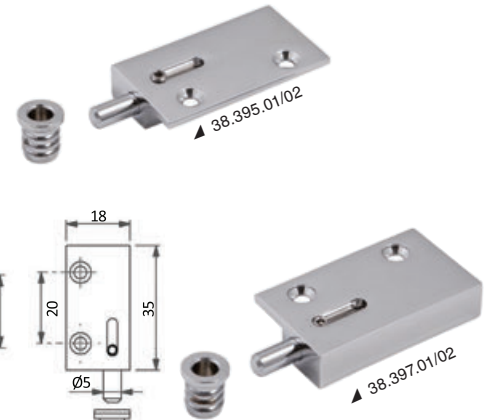
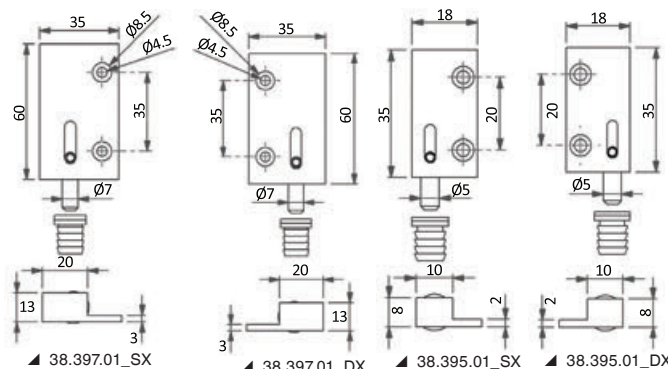
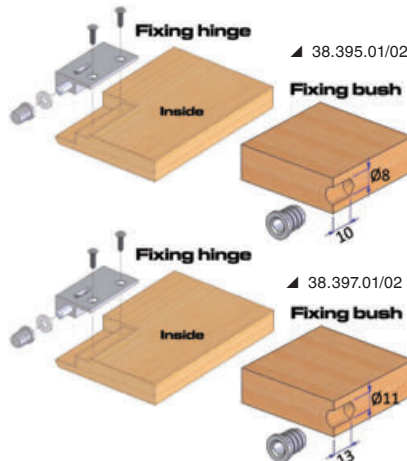
Codice	Cerniera fuori tutto mm	Piastrina di riscontro fuori tutto mm	Per sportelli spessore mm
38.529.01	110*62	46*51	15/20

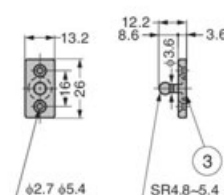
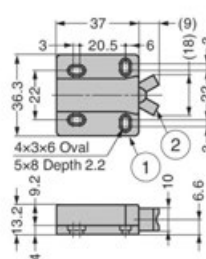
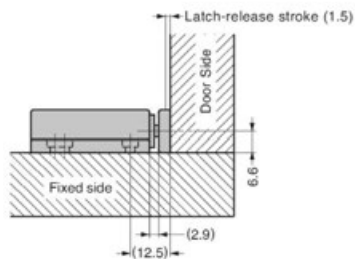


Cerniere a spillo montaggio laterale

In ottone cromato e complete di boccola.

Codice	mm	Versione
38.395.01	18 x 35	Destra + Sinistra
38.397.01	35 x 60	Destra + Sinistra

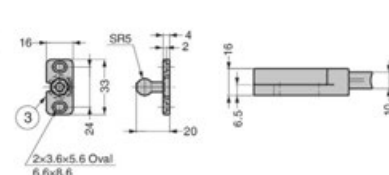
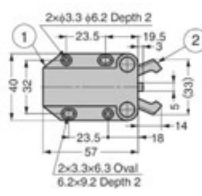
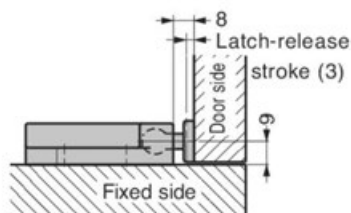




Scrocco a contatto non magnetico SUGATSUNE

Corpo in ABS. Per antine senza pomoli o maniglie.
Non magnetico.
Corsa di rilascio dello scrocco di circa 1,5 mm.

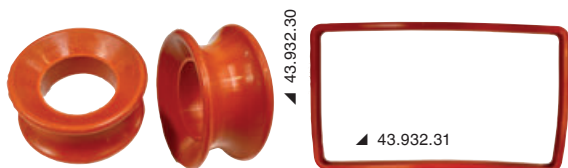
Codice	Colore	Forza di ritegno N
38.194.01	■ Nero	29



Scrocco a contatto non magnetico con scontro flottante SUGATSUNE

Corpo in ABS. Per antine senza pomoli o maniglie.
Scontro flottante per facilità di allineamento.
Non magnetico.
Corsa di rilascio dello scrocco di circa 3 mm.

Codice	Colore	Forza di ritegno N
38.199.01	■ Nero	78
38.199.02	□ Bianco	78



Anello più guarnizione Intercooler

Codice	Riferimento originale	Prodotto	Motore
43.932.30	858979	Anello di tenuta	AD31/AD41D/TAMD 41B
43.932.31	860920/838720	Guarnizione	AD31/AD41D/KAD 44P



Tampone fine corsa

Per motori Volvo.
Per piedi poppi.

Codice	Riferimento originale	Piede
43.932.33	854133/852772	290/290A/DP290A/290SP/290DP



Valvola di non ritorno (Flap scarico)

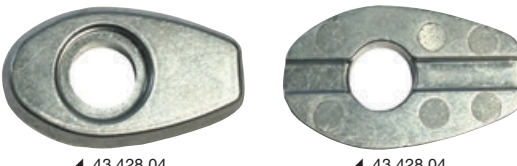
Codice	Riferimento originale	Piede
43.957.00	872438	DP-D/DP-D1/DP-E
43.957.01	852644	280/280DP - 290/290DP



Anodi alluminio per Verado/Mercury

Codice	Modello	Motore	Riferimento originale
43.428.01	Bracket	Verado 600 / 12V	8M0177560
43.428.02	Power Trim	Verado 600 / 12 V	8M0179780
43.428.03	Piede	Verado 600 / 12 V	8M0177453
43.428.04	Cavitation Plate	Mercury elettrico 7,5E - 20E - 35E	8M0204411

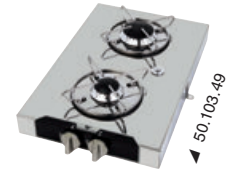
Disponibili a breve



Piano cottura esterni in acciaio inox

Completi di termocoppia di sicurezza.

Codice	N° fuochi	↳ mm esterno	Bruciatore W	Fermapentole OPTIONAL
50.103.45	1	210x290x90h	1750	50.100.91
50.103.47	2	440x290x90h	1900+1000	50.100.92
50.103.49 New	2	290x440x90h	1900+1000	50.100.92



Piano a gas in vetro cristallo

Completo di termocoppia di sicurezza.

Codice	N° fuochi	↳ mm		Potenza W	Fermapentole a colonna OPTIONAL
		esterno	incasso		
50.706.10 New	1	365x195	345x180	1800	50.100.91
50.706.11	1	325x290	270x305	1900	50.100.91
50.706.12	2	500x300	480x280	1750+3000	50.100.92
50.706.13	2	380x280	360x260	1000+1750	50.100.92
50.706.15 New	3	400x400	380x380	1000+1800+1800	50.100.93
50.706.14	3	504x410	484x390	1000+1900+3000	50.100.93



Piani cottura con in acciaio coperchio in vetro

Piani cottura in acciaio inox con coperchio in vetro temperato fumé, completo di rubinetto miscelatore acqua calda e fredda.

Codice	Con vasca	N° fuochi	↳ mm			Bruciatori W	Fermapentole OPTIONAL
			esterno	interno	profondità incasso		
50.714.01	DX	1	526x326	515x325	163	1800	50.100.91
50.714.02	SX	1	526x326	515x325	163	1800	50.100.91
50.714.03	DX	2	726x346	688x319	140	1800+1000	50.100.92
50.714.04	SX	2	720x346	688x319	140	1800+1000	50.100.92



Piani cottura a gas in vetro

GAS

NON ELECTRIC

Innovativo piano di cottura per barche sicuro, facile da usare, ecologico ed elegante. I bruciatori sono posti sotto al piano di vetro, permettendo di riscaldare la superficie in maniera sicura e proteggendo la fiamma anche in ambienti esterni e ventilati. Ideale per essere installato anche su barche senza generatore.

Codice	kg	N. fuochi	V	↳ mm	Potenza kW	Consumo W
50.601.02	4,8	2	12	460x280x70	2,4/2,8	15
50.601.03* New	4,8	2	12	330x500x70	2,6/2,9	15
50.601.12	10,2	2	12	545x450x70	3,8/4,4	17

* Disponibile da Aprile 2025



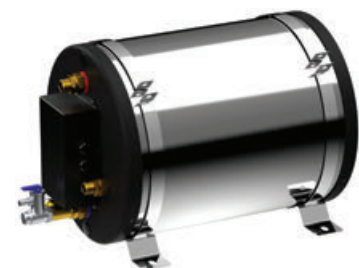
▲ 50.601.03

Boat boiler ATI a 12V

12V

Boiler ideato per applicazioni a 12V. Realizzato in acciaio inox AISI 316 L, con scambiatore ad ampia superficie per un'efficace produzione di acqua calda. Isolamento in poliuretano espanso senza agenti nocivi, bitermostato integrato e valvola di sicurezza. Mantello in alluminio preverniciato e staffe in acciaio inox per un'installazione robusta.

Codice	Volume litri	V	W	Pressione max bar	↳ LxØ mm	kg
50.489.22	22	12	300	7	520x320	7,5



Mini boat boiler 12V

Mini boiler per imbarcazioni in acciaio inox AISI 316L, resistente agli urti, con isolamento termico in schiuma poliuretana. Dotato di elemento riscaldante in incoloy e una guaina porta sonda che permette di rilevare la temperatura dell'acqua all'interno del boiler tramite termostato. Fornito con valvola di sicurezza e staffe regolabili.

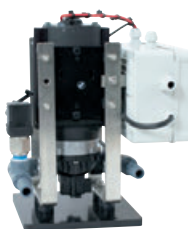
Codice	Volume litri	V	W	↳ LxØ mm	kg
50.589.06	6	12	300	459x190	4,1



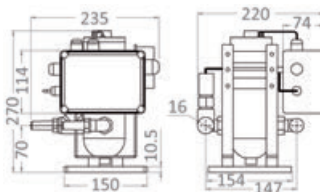
Schenker



▲ Pannello di controllo



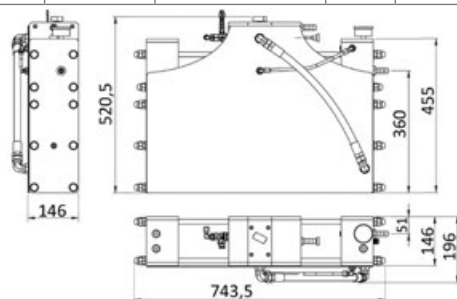
▲ Pompa alimentazione 50.237.30



▲ Pompa alimentazione 50.237.50



▲ Pompa alimentazione 50.237.50/54



▲ 50.237.92/94



▲ Pompa alimentazione 50.237.92/94

Dissalatori SCHENKER ZEN

Leggero ed economico, trova spazio su tutte le imbarcazioni grazie alle dimensioni estremamente compatte, utilizzo semplice ed intuitivo con due semplici tasti.

Contenuto del Kit:

- dissalatore con Energy Recovery System;
- pompa alimentazione con filtro acqua mare;
- filtro a carboni attivi con elettrovalvola;
- prefiltro di 5 micron;
- tubo produzione acqua dolce (5m);
- pannello remoto.

Funzioni Controllo remoto:

- start/stop;
- timer produzione;
- flussaggio;
- allarmi.

Codice	Modello	V	Capacità l/h	Consumo W	kg		Membrana
					dissalatore	pompa	
50.237.30	Zen30	12	30	110	16	4,5	1x(2,5"x21")
50.237.50	Zen50	12	50	240	21,5	8,5	2x(2,5"x21")
50.237.54	Zen50	24	50	240	21,5	8,5	2x(2,5"x21")
50.237.92	Zen 100	12	100	400	41	12	2x(4"x21")
50.237.94	Zen 100	24	100	400	41	12	2x(4"x21")
50.237.95	New Zen 150	24	150	600	62	-	2x(4"x21")
50.237.96	New Zen 150	48	150	600	62	-	2x(4"x21")

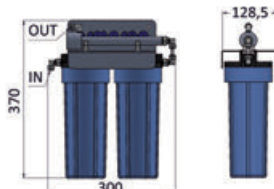
Depuratore acqua 12/24 V

LED TECHNOLOGY

Il Purificator 300 LED è un sistema di trattamento dell'acqua molto semplice ma che garantisce un'acqua disinfettata, libera da sedimenti, cloro e cattivi odori. Grazie a Purificator 300 LED avrai sempre a disposizione acqua di alta qualità e sarai finalmente **libero dalle bottiglie di plastica che occupano spazio a bordo ed inquinano i nostri mari**. La lampada disinfettante con tecnologia a LED consuma 8.5W (solo in fase di spillatura) e si accende automaticamente all'apertura del rubinetto senza necessità di preriscaldamento. Con l'ultimo upgrade il rubinetto è stato dotato di una spia led che indica il corretto funzionamento dello sterilizzatore.



Codice	Modello	Portata lt/min	Ø In/Out mm	Potenza	V
50.247.10	Purificator 300 LED	2,5	6	8,5	12/24



Premistoppa in gomma

Garantisce un isolamento di lunga durata dalle infiltrazioni d'acqua, con bassa manutenzione se correttamente trattato.

È realizzato in una speciale gomma resistente all'acqua salata ed al grasso lubrificante. Il prodotto è fornito completo di fascetta di serraggio in acciaio inox AISI 316 e di speciale lubrificante per linea d'asse.

Il premistoppa lavora di regola sotto la linea di galleggiamento e viene lubrificato e raffreddato dall'acqua. Nel caso lavori sopra la linea di galleggiamento o al limite, è indispensabile il raffreddamento con una sorgente esterna di acqua.

Versione A: con portagomma in ottone per lubrificazione esterna ad acqua (se non utilizzato è fornito tappo di chiusura in ottone) + foro con tappo in ottone per ingrassaggio.

Versione B: priva di portagomma e foro di ingrassaggio.

Il kit comprende: premistoppa + tubetto lubrificante specifico + istruzioni.



▲ 52.330.xx



Versione		Ø linea asse mm	Ø astuccio porta-premistoppa mm
A	B		
52.330.26	52.331.26	25,4 (1")	44
52.330.31	52.331.31	31,8 (1" 1/4)	52
52.330.36	52.331.36	38,1 (1" 1/2)	58
52.330.41	52.331.41	44,5 (1" 3/4)	64
52.330.46	52.331.46	50,8 (2")	70



▲ 52.331.xx

YACHTICON Aqua Clean per serbatoi acqua dolce

Utilizzato per il trattamento e la conservazione dell'acqua dolce nei serbatoi, ne previene la contaminazione fino a sei mesi.

A base d'argento, **privo di cloro** o altre sostanze chimiche, è insapore e inodore. **Adatto per acqua potabile e non potabile.**

È utilizzabile in serbatoi sia flessibili sia rigidi (in caso di serbatoi d'alluminio è preferibile utilizzare la versione liquida 52.193.00).

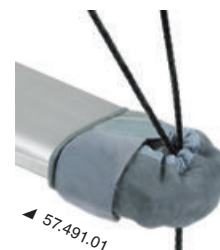


Codice	Descrizione	Confezione da	Sufficiente per litri
52.193.03	Pastiglie	100 pz	2000

Acquistando 16 pezzi riceverai un cartone espositivo in omaggio.

Copricrocette in pelle e neoprene

Copricrocette realizzati in pelle resistente ai raggi UV. Un cordone elastico ai bordi permette allo stivaletto di adattarsi bene indipendentemente dalla forma delle crocette. L'interno è foderato in neoprene per una vestibilità ottimale e la pelle all'esterno offre una superficie morbida a protezione della vela. È dotato di un velcro per un fissaggio sicuro e si adatta a bracci di crocette larghi. Venduti in coppia e disponibili in 4 taglie.



▲ 57.491.01

Codice	Sezione crocetta mm	
	sartie continue (continuous rig)	sartie interrotte (linked rig)
57.491.01	55-95	-
57.491.02	95-122	74-95
57.491.03	-	105-122
57.491.04	-	122-154



Cleaner per collanti ADECO

Utilizzato per pulire e ravvivare il tessuto di gommoni, sup, tender e altri gonfiabili in PVC o neoprene (hypalon).

Codice	Confezione da
66.236.10	250 ml



Duralac Green

Versione rinnovata dell'originale Duralac, è un isolante e sigillante plastico utilizzato per prevenire la corrosione galvanica nel punto di contatto tra due metalli diversi, come: falchette in alluminio fissate con viti inox, verricelli in alluminio od ottone fissati con bulloni inox, accessori inox per albero fissati sull'albero stesso (in alluminio) con rivetti o viti, bitte accoppiate con prigionieri di metallo diverso.

È una pasta gialla senza cromati, resistente e flessibile, che si interpone tra i due metalli in fase di accoppiamento.

Si applica a pennello e non deve essere diluito.

Codice	Confezione da ml
65.750.01	250



Decapante per gommoni IOSSO Raft Decap

Rinnova, pulisce e ripristina il colore originale dei gommoni invecchiati dal sole, dallo smog e dalla salsedine, restituendo il suo colore originale e l'aspetto brillante.

Adatto a tutti i tipi di gomma, vinile, similpelle, etc.

Si spruzza, si lascia agire per alcuni istanti, se necessario si strofina con spazzolone o spugna e si sciacqua. Non lasciare asciugare il prodotto sulla superficie trattata.

Non applicare su parti serigrafate.

Codice	Confezione
65.212.07	Spruzzatore da 750 ml



Cleaner per muffa IOSSO Raft Mould

Elimina le macchie di muffa da qualsiasi superficie risciacquabile quale gommoni, vetroresina, similpelle, etc.

Spruzzare sulla superficie macchiata e attendere, senza strofinare, fino alla completa eliminazione della macchia. Risciacquare con acqua.

Si consiglia di utilizzarlo con cautela e di conservarlo in un luogo fresco e al riparo dai raggi del sole.

Codice	Confezione
65.212.06	Spruzzatore da 750 ml



Cera protettiva per gommoni IOSSO Raft Wax

Cera cremosa protettiva, rigenerante e lucidante, per gommoni di qualsiasi materiale.

Mantiene a lungo il gommone morbido e protetto, ridonando l'aspetto originale alla gomma invecchiata.

Adatto anche per la protezione di tessuti vinilici (tendalini, cuscineria parabordi ed altri accessori plastici).

Spruzzare sulla superficie da trattare, pulita ed asciutta. Stendere poi il prodotto uniformemente sulla superficie e lasciare asciugare.

Codice	Confezione
65.212.05	Spruzzatore da 750 ml

Accessori Boat Care per paste abrasive OSCULATI

Codice	Descrizione	Da usare con	↔ cm	♻️ PACKAGE
65.230.11 New	2 tamponi in schiuma arancio medio-rigido	65.230.21	Ø 8	20
65.230.12 New	2 tamponi in schiuma blu medio-morbido	65.230.21	Ø 8	20
65.230.13 New	2 tamponi in schiuma nero bugnato morbido	65.230.21	Ø 8	20
65.230.01	2 tamponi in schiuma arancio medio-rigido	65.230.22	Ø 15	20
65.230.02	2 tamponi in schiuma blu medio-morbido	65.230.22	Ø 15	20
65.230.03	2 tamponi in schiuma nero bugnato morbido	65.230.22	Ø 15	20
65.230.15	Cuffia in lana fine	65.230.24	Ø 18	20
65.230.16	Cuffia in lana grossa doppio lato	65.230.23	Ø 20	10
65.230.17	Cuffia in lana grossa lato singolo	65.230.24	Ø 20	10
65.230.21	Platorello porta tampone per trapano	65.230.11/12/13	Ø 7,5	10
65.230.22	Platorello porta tampone a mano	65.230.01/02/03	Ø 15	10
65.230.23	Adattatore per cuffia in lana grossa	65.230.16	-	10
65.230.24	Platorello per lana	65.230.15/17	Ø 17,5	10
65.230.40	2 panni microfibra	-	38x38	20

OSCULATI



▲ 65.230.02/12



▲ 65.230.01/11



▲ 65.230.03/13



▲ 65.230.02

Antivegetativa MARLIN Velox Super

Specifica per le parti metalliche immerse quali eliche, gruppi poppieri, linee asse, etc. Non viene degradata dalle correnti galvaniche, che sono le maggiori responsabili del distacco della pittura.

Velox Super è la nuova formulazione della nota Velox Plus ed è approvata secondo la direttiva BPR anche per l'utilizzo fai da te (Italia).

Fornisce un'adesione ulteriormente migliorata grazie ai nuovi additivi e all'aggiunta di TEFLON, che fornisce maggiore scorrevolezza e facilità nella pulizia.



Codice	Colore	Confezione da l
65.886.10BI	<input type="checkbox"/> Bianco	0,5
65.886.10GR	<input type="checkbox"/> Grigio	0,5
65.886.10NE	<input type="checkbox"/> Nero	0,5

Antivegetativa MARLIN Flexy

Antivegetativa flessibile adatta alla protezione dei tubolari dei gommoni (neoprene, hypalon, pvc, vinilpelle, etc.).

Può essere applicata anche sulle chiglie rigide in vetroresina.

Va applicata senza bisogno di primer sia su tessuto che su vetroresina.

È dotata di ottima adesione, efficacia e flessibilità.



Codice	Colore	Confezione da l
65.889.01	<input type="checkbox"/> Bianco	0,5
65.889.02	<input type="checkbox"/> Grigio	0,5
65.889.03	<input type="checkbox"/> Nero	0,5



Universal Primer MARLIN

Primer ideale per isolare vecchie antivegetative in cattive condizioni o sconosciute, prima di applicare una nuova antivegetativa.
È dotato di buon potere impermeabilizzante e anticorrosivo, ideale per isolare ferro o legno in cicli monocomponenti.

Codice	Colore	Confezione da l
65.882.01	Grigio	0,75
65.882.02	Grigio	2,5



Protettivo MARLIN Epogel

Protettivo epossidico per interni senza solventi, resistente agli agenti chimici.
Ideale per verniciare le sentine, elimina anche la possibilità di osmosi per assorbimento d'acqua dall'interno dello scafo.
È certificato per il contatto alimentare e l'acqua potabile e può pertanto essere utilizzato per verniciare celle frigo o serbatoi d'acqua potabile.

Codice	Colore	Confezione da l
65.875.01	Bianco	0,75
65.875.02	Grigio	0,75
65.875.11	Bianco	2,5
65.875.12	Grigio	2,5



Antivegetativa MARLIN Velox Sil per eliche e parti metalliche

Antivegetativa **trasparente foul-release** esente da biocidi. Dotata di eccellente adesione, previa applicazione dell'apposito **primer epossidico** modificato, di colore **grigio**.
La combinazione di Primer Sil e di Velox Sil garantisce un'eccezionale adesione alle parti metalliche, una resistenza ottimale alle correnti galvaniche, alle alte velocità e alla cavitazione, senza distaccarsi.
È semplice da utilizzare e non contiene sostanze cancerogene o particolarmente pericolose, è quindi adatta all'utilizzo fai-da-te.

Codice	Descrizione	Contenuto
65.896.01	Kit da 250 ml	125 ml primer; 125 ml vernice
65.896.02	Kit da 500 ml	250 ml primer; 250 ml vernice
65.896.03	Kit da 1000 ml	500 ml primer; 500 ml vernice



Antivegetativa MARLIN Light Sil per luci subacquee

Antivegetativa **trasparente foul-release** esente da biocidi. Dotata di grande adesione su vetro e metallo e di totale trasparenza, per non influire sulla resa delle luci.
L'eventuale crescita di vegetazione verrà tolta con il movimento della barca o con una leggera pulizia con una spugna.
Tutti i kit contengono un piccolo pennellino per l'applicazione.

Codice	Descrizione
65.897.01	Kit da 70 ml
65.897.02	Kit da 250 ml



Antivegetativa MARLIN Eco Sil per trasduttori di ecoscandagli

Antivegetativa **trasparente foul-release** esente da biocidi. Dotata di grande adesione su plastica, non interferisce con il segnale dell'ecoscandaglio.
I solventi presenti non aggrediscono né la plastica né le guarnizioni.
L'eventuale crescita di vegetazione verrà tolta con i movimenti della barca o con una leggera pulizia con una spugna.
Include un piccolo pennellino per l'applicazione.

Codice	Descrizione
65.898.01	Kit da 70 ml

Gonfiatore elettrico ad alta pressione con compressore remotizzato GE 22 RC

Si compone di un'unità pompante da collocare in un comparto/vano protetto e da un pannello di controllo che può essere posizionato in un altro punto a scelta della vostra imbarcazione (garage tender, plancetta di poppa, deck imbarcazione).

Tubo e cavi di collegamento tra pompa e pannello sono inclusi e di lunghezza di 5 m.

Dal pannello di controllo, su cui è presente la bocca di gonfiaggio, sarà possibile selezionare la funzione desiderata (gonfia / sgonfia) e la pressione desiderata.

Sarà sufficiente collegare il tubo di gonfiaggio al pannello di controllo e l'altra estremità al gonfiabile e selezionare il pulsante ON per avviare l'unità pompante.

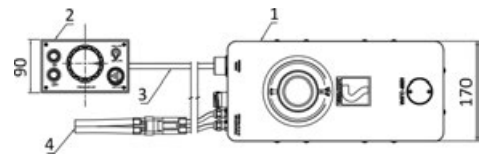
La pompa remotizzata riduce drasticamente il rumore durante la fase di gonfiaggio.

Pompa ad altissime prestazioni che permette sia un gonfiaggio molto rapido che ad altissima pressione.

Adatto a tender, Rib, Sup etc.



Codice	Funzioni	V	Consumo A	Portata / pressione		←→ pompa mm	←→ pannello mm	Tubo da 4 m con raccordi OPTIONAL
				Motore 1	Motore 2			
66.447.05	Gonfia + sgonfia	12	30	250 l/min fino a 0,2 bar	120 l/min fino a 1,4 bar (20 PSI)	370 x 170 x 152	151 x 90 x 51	66.447.07
66.447.06 New	Gonfia + sgonfia	24	15	250 l/min fino a 0,2 bar	120 l/min fino a 1,4 bar (20 PSI)	370 x 170 x 152	151 x 90 x 51	66.447.07



Gonfiatore SCOPREGA elettrico GE 900 e GE 900AA- PLUS

Gonfiatori elettrici ad altissima portata in grado di gonfiare tende, giochi, strutture e barriere gonfiabili (GE 900), Kayak e qualsiasi gommone (GE 900AA+ PLUS) in breve tempo e con un impatto acustico decisamente ridotto (max 85 dB).

Forniti completi di tubo di gonfiaggio Ø 25 mm, 1,5 m di lunghezza e raccordi universali.



Codice	Modello	Funzioni	V	W	Portata l/min	Pressione	Consumo A	←→ mm
66.448.04 New	GE 900	Gonfia + sgonfia	220	700	1700	170 mbar (2,5 psi)	3	170 x 230 x 170
66.448.05	GE 900AA +	Gonfia + sgonfia	220	900	1700	250 mbar (3,6 psi)	4	230 x 170 x 220



▲ 66.448.05

▲ 66.448.04

OCEANSOUTH



▲ 19.348.01/08



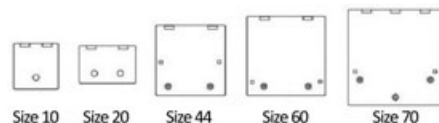
▲ 19.349.01/08

Protezioni per passuomo Lewmar Flush

Fabbricati in tessuto ATLAS 310g/m² impermeabile, traspirante e UV resistente.

Blu	Grigio	Size	Style passuomo	←→ esterne mm	
				X	Y
19.348.01	19.349.01	10	Quadrato	330	330
19.348.02	19.349.02	20	Rettangolare	417	272
19.348.05	19.349.05	44	Quadrato	512	512
19.348.07	19.349.07	60	Quadrato	577	577
19.348.08	19.349.08	70	Quadrato	697	697

Disponibili da Gennaio 2025



OCEANSOUTH



▲ 19.346.02/11



▲ 19.347.02/11

Protezioni per passuomo Lewmar Low profile

Fabbricati in tessuto ATLAS 310 g/m² impermeabile, traspirante e UV resistente.

Blu	Grigio	Size	Style passuomo	←→ esterne mm		Ø mm
				X	Y	
19.346.02	19.347.02	3	Rettangolare	301	246	-
19.346.03	19.347.03	10	Quadrato	330	330	-
19.346.04	19.347.04	20	Rettangolare	417	272	-
19.346.05	19.347.05	30	Rettangolare	527	397	-
19.346.06	19.347.06	40	Quadrato	491	491	-
19.346.07	19.347.07	41	Rettangolare	491	246	-
19.346.08	19.347.08	44	Quadrato	512	512	-
19.346.10	19.347.10	54	Rettangolare	577	462	-
19.346.11	19.347.11	60	Quadrato	577	577	-
19.346.12	19.347.12	70	Quadrato	698	698	-
19.346.15	-	18	Circolare	-	-	490
19.346.16	-	22	Circolare	-	-	588

Disponibili da Gennaio 2025



OCEANSOUTH



▲ 52.958.01/05



▲ 52.958.06

Protezione per eliche Oceansouth

Fabbricata in poliestere ad alta resistenza ed UV resistente.

Imbottita con schiuma poliuretanicca da 6 mm, cuciture rinforzate e chiusura con bottoni a pressione.

Maniglia resistente ed interno antisdrucolo per garantire facilità e stabilità durante il trasporto.

Colore ad alta visibilità per maggiore sicurezza in fase di traino.

Code	Ø mm
52.958.01	200
52.958.02	260
52.958.03	320
52.958.04	360
52.958.05	410
52.958.06	435 (doppie/gemelle)

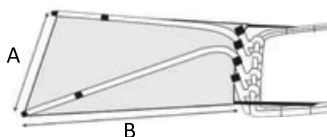
Disponibile da Gennaio 2025

Estensione T-Top Oceansouth

Kit di estensione progettato per ampliare la zona d'ombra.
 Universalmente installabile su qualsiasi T-Top equipaggiato con almeno 2 portacanna.
 Tela 220g/m² in poliestere impermeabile ed UV resistente ATLAS; tubi telescopici in acciaio inox.
 Non richiede alcun utensile o foro per l'installazione; facilmente removibile per stivaggio dopo uso.

Bianco	Nero	A cm	B cm
46.910.01	46.910.02	137	121
46.910.04	46.910.05	182	152

Disponibili da Gennaio 2025



OCEANSOUTH

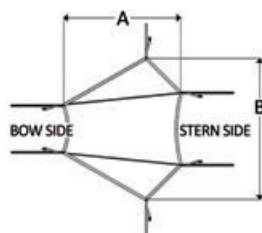


Tendalino di estensione anteriore per T-Top

Fabbricato con tessuto ATLAS™ impermeabile, UV resistente e traspirante da 220 g/m².
 Ideale anche per la protezione dei cuscini dal sole.

Blu navy	Nero	A cm	B cm
48.198.01	48.198.11 New	200	275
48.198.03	48.198.13 New	245	290
48.198.04	48.198.14 New	275	305

Disponibili da Gennaio 2025



OCEANSOUTH



Coperture per ruote timone barche a vela

Fabbricati in resistente tessuto traspirante ATLAS 310 g/m² che riduce la formazione di condensa ed offre un'eccellente protezione dai raggi UV.

Blu navy	Diametro Ø mm
46.183.01	610
46.183.02	812
46.183.03	915
46.183.04	1015
46.183.05	1115
46.183.06	1215
46.183.07	1315
46.183.08	1415
46.183.09	1515
46.183.10	1615

Disponibili da Gennaio 2025



OCEANSOUTH



OCEANSOUTH



Coperture per tavoli Cockpit barche a vela

Fabbricati in resistente tessuto traspirante ATLAS 310 g/m² che riduce la formazione di condensa ed offre un'eccellente protezione dai raggi UV.

Blu navy	Lunghezza cm	Larghezza cm	Altezza cm
46.182.01	95	30	65
46.182.02	105	40	65
46.182.03	120	35	65
46.182.05	135	50	70
46.182.06	145	55	70

Disponibili da Gennaio 2025



OCEANSOUTH



Rib Boat



Telone sartoriale per gommoni con T-Top e guida centrale

Fabbricati con tessuto ATLAS 280 g/m² impermeabile, traspirante ed UV resistente. Doppie cuciture per una maggiore resistenza

Codice	Dimensioni gommone		telone		Colore
	lunghezza cm	larghezza cm	lunghezza cm	larghezza cm	
46.165.21	720/750	280	950	660	Grigio
46.165.22	760/790	280	980	660	Grigio
46.165.23	800/830	280	1020	660	Grigio
46.165.24	840/870	310	1060	670	Grigio
46.165.25	880/910	310	970	610	Grigio
46.165.26	920/950	320	1020	630	Grigio
46.165.27	960/990	320	1060	630	Grigio
46.165.28	1000/1050	320	1110	630	Grigio
46.165.29	1060/1100	320	1160	630	Grigio

Disponibili da Gennaio 2025



OCEANSOUTH

Telone per runabout cabinati con motore entroboardo

Fabbricati in tessuto ATLAS 280 g/m² impermeabile, traspirante e UV resistente. Doppie cuciture per maggior resistenza.

Codice	Dimensioni imbarcazione		telone		Colore
	lunghezza cm	larghezza max cm	lunghezza cm	larghezza cm	
46.171.10	670/720	270	940	490	Grigio
46.171.11	720/780	270	1000	490	Grigio
46.171.12	780/840	290	1060	500	Grigio
46.171.13	840/900	310	1120	520	Grigio
46.171.14	900/960	310	1180	530	Grigio
46.171.15	960/1020	310	1240	540	Grigio

Disponibili da Gennaio 2025



OCEANSOUTH

Telone sartoriale per scafi aperti con T-TOP

Fabbricati in tessuto ATLAS 240 g/m² impermeabile, traspirante e UV resistente. Doppie cuciture per maggior resistenza.

Raccomandati per traino su carrello a bassa velocità, max 60 Km/h.

Se utilizzati su imbarcazione con coppia di motori acquistare una taglia superiore.

Codice	Dimensioni imbarcazione		Colore
	lunghezza cm	larghezza max cm	
46.171.46	720/750	260	Grigio
46.171.47	750/780	260	Grigio
46.171.48	780/810	300	Grigio
46.171.49	810/840	300	Grigio
46.171.50	840/870	300	Grigio
46.171.51	870/900	300	Grigio
46.171.52	900/930	300	Grigio
46.171.53	930/960	300	Grigio
46.171.54	960/990	300	Grigio
46.171.55	990/1020	300	Grigio

Disponibili da Gennaio 2025



Coprimotore sartoriale per motori MERCURY

Sagomato specificamente per il modello di motore, protezione adatta allo storage in area aperta. Fabbricati in tessuto ATLAS 340 g/m² impermeabile, traspirante e UV resistente.

Per testa motore	Colore	Motore	Potenza HP	Anno
Ventilati - da usare anche in navigazione				
46.540.38	<input type="checkbox"/> Bianco	V12 7,6L	600	2021>
46.540.37	<input checked="" type="checkbox"/> Nero	V10 5.7L	400	2023>
46.540.39	<input type="checkbox"/> Bianco	V10 5.7L	400	2023>
46.540.40	<input type="checkbox"/> Bianco	V8 4.6L	250/450	2018>
46.540.41	<input type="checkbox"/> Bianco	V6 3.4L	175/225	2018>

Disponibili da Gennaio 2025



OCEAN SOUTH



Coprimotore sartoriale per motori YAMAHA

Sagomato specificamente per il modello di motore, protezione adatta allo storage in area aperta. Fabbricati in tessuto ATLAS 340 g/m² impermeabile, traspirante e UV resistente.

Per testa motore	Colore	Motore	Potenza HP	Anno
Ventilati - da usare anche in navigazione				
46.541.56	<input type="checkbox"/> Bianco	XTO V8 5.6L	375/425/450	2018>
46.541.54	<input type="checkbox"/> Bianco	V6 4.2L e 4.3L	F225/250/300 & F350 (2024)	2021>
46.541.24	<input checked="" type="checkbox"/> Grigio	4 cilindri 4T 2.8L	F150D/F175A/F200F	2023>
46.541.55	<input type="checkbox"/> Bianco	4 cilindri 4T 2.8L	F150D/F175A/F200F	2023>

Disponibili da Gennaio 2025



OCEAN SOUTH



Coprimotore sartoriale per motori HONDA

Sagomato specificamente per il modello di motore, protezione adatta allo storage in area aperta. Fabbricati in tessuto ATLAS 340 g/m² impermeabile, traspirante e UV resistente.

Ventilati - da usare anche in navigazione	Colore	Motore	Potenza HP	Anno
46.544.10	<input checked="" type="checkbox"/> Grigio	BF350 V8 4.9L	350	2024>
46.544.32	<input type="checkbox"/> Bianco	BF350 V8 4.9L	350	2024>
46.544.31	<input type="checkbox"/> Bianco	BF175/200/225/250 V6 3.6L	175/250	2019>

Disponibili da Gennaio 2025



OCEAN SOUTH



Coprimotore sartoriale per motori SUZUKI

Sagomato specificamente per il modello di motore, protezione adatta allo storage in area aperta. Fabbricati in tessuto ATLAS 340 g/m² impermeabile, traspirante e UV resistente.

Per testa motore	Colore	Motore	Potenza HP	Anno
Ventilati - da usare anche in navigazione				
46.542.40	<input type="checkbox"/> Bianco	V6 4T 4-4L	DF325/350	2017>
46.542.41	<input type="checkbox"/> Bianco	V6 4T 4L	DF250AP/300AP	2012>
46.542.43	<input type="checkbox"/> Bianco	4 cilindri 4T 2.8L	DF150AP/175AP/200AP	2014>
46.542.42	<input type="checkbox"/> Bianco	4 cilindri 4T 2L	DF115BG/140BG	2021>
46.542.64	<input type="checkbox"/> Bianco	4 cilindri 4T 2L (<2020)	DF100/115/140A	2012-2020
46.542.45	<input type="checkbox"/> Bianco	4 cilindri 4T 1.5L	DF70/80/90A	2008>
46.542.46	<input type="checkbox"/> Bianco	3 cilindri 4T	DF40/50/60A	2010>

Disponibili da Gennaio 2025



OCEAN SOUTH



OCEANSOUTH



▲ 48.195.04/05



▲ 48.195.44/55


**T-Top professionale in alluminio**

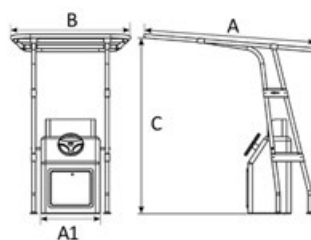
Fabbricato in tubo Ø 44 mm, con raccordi in resina ad alta resistenza e parti saldate di altissima qualità. Universale in quanto gli attacchi alla consolle possono essere regolati a piacere. Il tessuto del T-Top è poliestere ATLAS impermeabile ed UV resistente.

Telaio verniciato a polvere epossidica.

Codice	Ø tubo mm	Lunghezza A mm	Larghezza B mm	Massima larghezza consolle A1 mm	Altezza massima C mm	Colore	Colore tela
48.195.04	44	2000	1400	900	2050	□ Bianco	■ Blu
48.195.44	44	2000	1400	900	2050	■ Nero	■ Nero
48.195.05	44	2000	1600	1000	2050	□ Bianco	■ Blu
48.195.55	44	2000	1600	1000	2050	■ Nero	■ Nero

Disponibili da Gennaio 2025

-  **48.195.01** Portacanna in nylon per tubo Ø 44 mm
48.195.02 Supporto luci di via



▲ 48.195.01



▲ 48.195.02

OCEANSOUTH



▲ 48.193.01



▲ 48.193.02


**T-Top professionale Heavy Duty in alluminio verniciato**

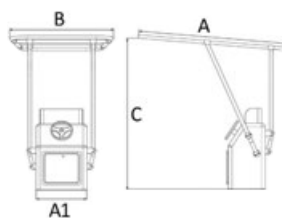
Fabbricato in tubo Ø 44 mm, con raccordi in resina ad alta resistenza e parti saldate di altissima qualità. Universale in quanto gli attacchi alla consolle possono essere regolati a piacere. Il tessuto del T-Top è poliestere ATLAS blu impermeabile ed UV resistente.

Telaio verniciato a polvere epossidica.

Codice	Ø tubo mm	A mm	B mm	Massima larghezza consolle A1 mm	Altezza massima C mm	Colore	Colore tela
48.193.01	44	1400	2000	900	2050	□ Bianco	■ Blu
48.193.02	44	1400	2000	900	2050	■ Nero	■ Nero

Disponibili da Gennaio 2025

-  **48.195.01** Portacanna in nylon per tubo Ø 44 mm.
48.195.02 Supporto luci di via.



▲ 48.195.01



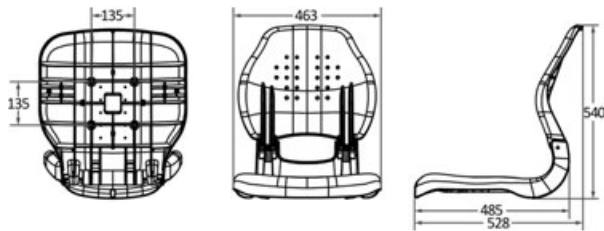
▲ 48.195.02

Sedile ergonomico Sirocco

Schienale ribaltabile con blocco.
Schiuma interna ad alta densità. Rivestimento UV resistente.
Fori di fissaggio inferiori con interasse standard.

Codice	Colore rivestimento
48.407.01	<input type="checkbox"/> Bianco
48.407.02 New	<input checked="" type="checkbox"/> Grigio/bianco
48.407.03 New	<input checked="" type="checkbox"/> Bianco/Blu
48.407.04	<input type="checkbox"/> Grigio chiaro + grigio scuro

Disponibili da Gennaio 2025



OCEANSOUTH



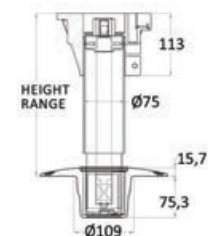
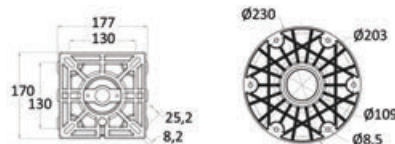
Supporto sedile Waverider con ammortizzatore, testa girevole e base in alluminio ad incasso

Regolabile in altezza tramite molla a gas. Dotato di sistema di **ammortizzatore interno** (Shock Absorber) per assorbire l'impatto della barca con le onde.
Estraibile dalla base in **alluminio anodizzato** Ø 228 mm. Tubi alluminio anodizzato. Testa in nylon / fibra di vetro con foratura universale.

Codice	Altezza mm	Tipo	Ø colonna mm	Base ad incastro supplementare
48.707.40	310/390	Telescopico	75/65	48.707.43
48.707.41	440/570	Telescopico	75/65	48.707.43
48.707.42	520/650	Telescopico	75/65	48.707.43

Disponibili da Gennaio 2025

OCEANSOUTH





Fanale bianco 360° a batteria RAILBLAZA Starport

- Visibilità fino a 2 miglia nautiche
 - USCG 2NM
 - Impermeabile fino a 1 m
 - Galleggia con la luce fuori dall'acqua
 - Alimentato da 3 batterie AA
- Modalità operative e tempi di funzionamento:
- Luce di Navigazione: fino a 25 ore
 - Bassa luminosità: fino a 160 ore
 - Emergenza lampeggiante – oltre 200 ore

Codice	Cod.Railblaza	Tipo
11.091.00	02-5004-11	<input type="checkbox"/> Bianca 360°



Kit di segnalazione a batteria RAILBLAZA Starport per Dinghy e kayak

Luce di navigazione bianca 360° regolamentare per imbarcazioni di lunghezza inferiore a 7 m con velocità inferiore a 7 nodi.

- Asta 1 m
- Luce a batteria 3 x AA
- Supporto SidePort incluso (fissaggio a parete)
- Borsa di stivaggio con cordino

Codice	Cod.Railblaza	Tipo
11.092.00	04-4119-11	<input type="checkbox"/> Bianca 360°



Basi RAILBLAZA Starport

Venduti completi di guarnizione e viti per montaggio.

Codice	Cod.Railblaza	Montaggio	Dimensioni mm	Colore
41.301.00	03-4015-11	Su piano	Ø64,5	<input checked="" type="checkbox"/> Nero
41.301.10	03-4014-11	A parete	-	<input checked="" type="checkbox"/> Nero
41.301.20	03-4046-11	Su piano Heavy Duty	99,5 x 52	<input checked="" type="checkbox"/> Nero



▲ 41.301.00



▲ 41.301.20



▲ 41.301.10



▲ 41.301.00



▲ 41.301.10



Basi per pulpiti e rotaie RAILBLAZA Starport

Completo di guarnizione in gomma per evitare la rotazione.

Codice	Cod.Railblaza	Montaggio	Colore
41.303.00	03-4011-11	Tubi 19-25 mm	<input checked="" type="checkbox"/> Nero
41.303.10	03-4013-11	Tubi 30-41 mm Quadri e rotaie 32 x 32 Hobie AKA e H-Rail	<input checked="" type="checkbox"/> Nero



▲ 41.303.00



▲ 41.303.10



▲ 41.303.00



Basi per rotaie e tendalini RAILBLAZA Starport

Non danneggia il tessuto del tendalino. Non consigliato per portacanne.

Codice	Cod.Railblaza	Montaggio	Colore
41.304.00	03-4165-11	Quadri 28 o 32 mm Tondi 19 / 22 / 25 mm	■ Nero



Basi per incollaggio RAILBLAZA Starport

Per incollaggio su ogni superficie da non forare.
Adesivo 3M VHB per facile installazione su Hypalon, PVC, vetroresina, etc.
RIBport può essere incollato anche con colla bicomponente.

Codice	Cod.Railblaza	Nome	Dimensioni mm	Colore
41.305.00	03-4087-11	QuikPort	Ø90	■ Nero
41.305.01	03-4087-21	QuikPort	Ø90	□ Bianco
41.305.10	03-4064-11	RIBPort	154,5 x 117	■ Nero
41.305.11	03-4064-21	RIBPort	154,5 x 117	□ Bianco



▲ 41.305.10



Basi per guide e rotaie RAILBLAZA Starport

Si fissano senza forare nelle canaline o nelle guide TracLoader.
Per sistemi tra cui Crestliner SureMount, Tracker VersaTrack, Lund Sport Trak, Lowe Boats, Princecraft PrinceTrak, Xpress Boats, War Eagle, G3, Ranger & more • Fits kayak tracks on Hobie, Wilderness, Jackson, YakAttack, Galaxy, Ocean Kayak, Native & more

Codice	Cod.Railblaza	Uscita	Colore
41.306.00	03-4129-11	Verticale	■ Nero
41.306.10	03-4128-11	Orizzontale	■ Nero
41.306.20	03-4145-11	Inclinata 45°	■ Nero



▲ 41.306.20



▲ 41.306.10



▲ 41.306.00



▲ 41.306.00



▲ 41.306.10



▲ 41.306.20

Rotaie TracLoader Gunnel RAILBLAZA Starport

In alluminio anodizzato preforato.

Codice	Cod.Railblaza	Dimensioni mm	Lunghezza mm
41.307.10	01-4156-11	40 X 15	1000
41.307.50	01-4155-11	40 X 15	500



Base MiniPort per rotaie TracMount RAILBLAZA Starport

Per rotaie da kayaks incluso le linee Hobie, Wilderness, Jackson, YakAttack, Galaxy, Ocean Kayak and Native Watercraft.

Codice	Cod.Railblaza	Colore
41.308.00	03-4108-11	■ Nero



Portacanna Rod Holder II RAILBLAZA Starport

Robusto e altamente regolabile per garantire la sicurezza della canna in quasi tutte le posizioni.

- Per mulinelli da spinning, lanciatori di esche, mulinelli da barca e mulinelli da mosca;
- Il collare rotante aiuta a ridurre il "furto di strappo";
- Perno finale per ridurre la rotazione della canna; sollevare per far scorrere le aste;
- Orientabile a 360° e 90° in verticale.



Codice	Cod.Railblaza	Descrizione	Colore
41.310.00	02-4020-11	Portacanna	■ Nero
41.310.90	02-4137-11	Estensione da 125 mm	■ Nero



Portacanna Rod Holder R RAILBLAZA Starport

Un portacanna leggero per acqua dolce e pesca costiera.

- Per mulinelli da spinning, lanciatori di esche e mulinelli da mosca.
- Non consigliato per la traina.
- Con cinghia di sicurezza per canna e mulinello.
- Orientabile a 360° e 90° in verticale.



Codice	Cod.Railblaza	Colore
41.311.00	02-4082-11	■ Nero



Portacanna Rod Tube RAILBLAZA Starport.

- Per mulinelli da spinning, lanciatori di esche e mulinelli da mosca.
- Perno finale per ridurre la rotazione della canna; sollevare per far scorrere le aste.
- Orientabile a 360° e 90° in verticale.
- Utilizzare sempre un laccio alla canna.

Codice	Cod.Railblaza	Colore
41.312.00	02-4118-11	<input checked="" type="checkbox"/> Nero



Portacanna da parete Rod Rak RAILBLAZA

Robusto portacanne modulare (si può usare singolo o in serie fissandolo al precedente). Adatto per impugnature da 25 a 38 mm. Si può montare a parete o a soffitto. Inserti in gomma per protezione dell'attrezzatura. Predisposto per cinghia elastica (non fornita) per un fissaggio definitivo della canna. Venduto a coppia (4 pz) per n°2 canne.

Codice	Cod.Railblaza	Colore
41.313.00	09-0008-11	<input checked="" type="checkbox"/> Nero
41.313.01	09-0008-21	<input type="checkbox"/> Bianco



Portacanna da parete verticale Rod Stow RAILBLAZA

Portacanne singolo o modulare (si possono collegare i moduli tra loro senza fine). Adatto ad impugnature fino a 40 mm. Perno di fine corsa che impedisce la rotazione della canna (removibile). Nelle versioni multiple (tra le due canne) vano per esche, attrezzi ed altro.

Codice	Cod.Railblaza	Montaggio	Dimensioni mm	Colore
41.314.00	09-0009-11	Singolo	250 x 60 x 65	<input checked="" type="checkbox"/> Nero
41.314.11	09-0009-21	Singolo	250 x 60 x 65	<input type="checkbox"/> Bianco
41.314.20	09-0010-11	Doppio	250 x 220 x 65	<input checked="" type="checkbox"/> Nero
41.314.30	09-0011-11	Tripla	250 x 375 x 65	<input checked="" type="checkbox"/> Nero



Spooling station RAILBLAZA Starport

Si può fissare a muro o agli attacchi Starport. Orientabile. Freno regolabile della tensione. Guidacavo. Accetta rotoli fino a 50 mm e larghezza 115 mm.

Codice	Cod.Railblaza
41.315.00	09-4159-11





Supporto per Trasduttori RAILBLAZA Starport

Facile rimozione del trasduttore.
Permette la rotazione fuori dall'acqua anche per brevi spostamenti.

Codice	Cod.Railblaza	Descrizione
41.316.00	02-4060-11	Per Kayak e Canoe
41.316.10	02-4086-11	Per Kayak e Gommoni



Supporti per FisherFinder RAILBLAZA Starport

Predisposti per accettare strumenti specifici Garmin o staffe di tutte le altre marche.

- Giunto frizionato a 360°.
- Regolabile per adattarsi a posizioni di montaggio complesse.
- Rimozione senza attrezzi.

Codice	Cod.Railblaza	Tipo staffa	Portata Kg	Dimensioni base mm
41.317.00	02-4178-11	Serie 4-7" ECHOMAP Serie 5-7" STRIKER	-	-
41.317.10	02-4140-11	Per staffe quadrate o tonde	1.5	102 x 102 h.170
41.317.20	02-4136-11	Per staffe ad U	-	160 x 60
41.317.30	02-4141-11	Per staffe ad U	1.5	160 x 60 h.170



Supporto per motori elettrici Trolling Motor RAILBLAZA Starport

Regolabile in tutte le direzioni.
Cinghia di fissaggio per il piede che evita vibrazioni.
Facile rimozione per liberare il ponte.

Codice	Cod.Railblaza
41.321.00	02-4158-11



Supporti per Camera RAILBLAZA Starport

Il miglior modo per preservare la tua camera e catturare l'azione.

- Si adatta su camere con filetto 1/4 20.
- Include adattatore per staffa 3 piedi GoPro.
- Prolunga con 5 inclinazioni possibili.

Codice	Cod.Railblaza	Tipo staffa	Portata Kg
41.320.00	02-4053-11	Staffa Camera Mount	-
41.320.10	02-4132-11	Camera Mount + giunto e prolunga fino a 650mm	0,8



Estensioni ed accessori per basi RAILBLAZA Starport

Codice	Cod.Railblaza	Descrizione
41.322.00	03-4016-11	Prolunga fissa 125 mm
41.322.10	03-4144-11	Prolunga orientabile a 360° + inclinazione regolabile ogni 15°
41.322.20	03-4042-11	Prolunga 41 mm orientabile a 360°
41.322.30	02-4147-11	Braccio orientabile (ideale per far sporgere i fishfinder) Lunghezza 200 mm - Altezza 110 mm
41.322.40	02-4043-11	Adattatore universale per rendere ogni oggetto compatibile Starport + Adattatore maschio/femmina



Portabicchieri e portaccessori RAILBLAZA Starport

Codice	Cod. Railblaza	Nome	Descrizione	Dimensioni mm
41.323.00	02-4040-11	StowPod	• Adatto ai supporti StarPort verticali o orizzontali • Divisorio portabibite mobile	255 x 88 x 105
41.323.10	09-4150-11	Porta-attrezzatura "Tackle Caddy"	Ideale per attrezzi da pesca tra cui pinze, chiavi, esche, telefoni, VHF, binocoli, bottiglie per bevande, crema solare e altro ancora. • Contiene 2 scatole Stowaway Plano® serie 3400 o simili • Corda elastica inclusa per fissare attrezzi e le cassette • Fissaggio a muro • Compatibile con StarPort utilizzando l'adattatore 41.322.40 (02-4043-11)	300 x 115 x 125
41.323.20	02-4048-11	Portabicchieri "DrinkHold"	Porta con te qualsiasi cosa, dalle bottiglie alle tazze da caffè, oltre alla possibilità di appendere esche o riporre pinze. Si monta orizzontalmente o verticalmente.	-



41.323.10



41.323.00



41.323.00



41.323.10



41.323.20

Portastrumenti RAILBLAZA Starport

Codice	Cod.Railblaza	Descrizione
41.324.00	02-4033-11	Tiene saldamente un telefono, GPS, VHF, PLB o altri dispositivi. • Braccio caricato a molla • Impugnature in gomma • Cinghia di ritenzione
41.324.10	02-4131-11	Tiene saldamente un iPad, un tablet Galaxy o un altro dispositivo. • Adatto a dispositivi da 4 3/4" a 10" (da 120 a 250 mm). • Girevole a 360° con giunti a frizione bloccabili R-Lock • Visualizzazione verticale e orizzontale • Angolo di inclinazione superiore a 90° • Contiene custodie rigide, morbide ed impermeabili • Le impugnature in gomma fissano saldamente i dispositivi senza scivolare o danneggiarsi.



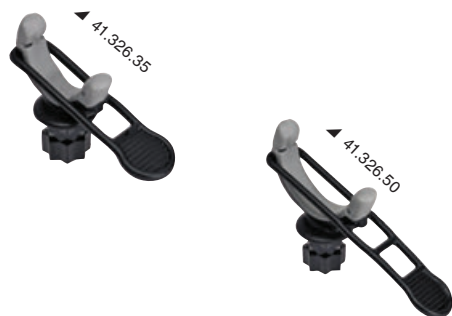
41.324.10

41.324.00



Golfare multifunzione RAILBLAZA Starport

Codice	Cod.Railblaza	Descrizione
41.325.00	02-4003-11	Golfare multifunzione Ø25 mm



Portatubi con fermo RAILBLAZA Starport

Adatto a un'ampia gamma di attrezzature come torce, foderi per coltelli, ganci per barche, remi, gaffi ed altro ancora.

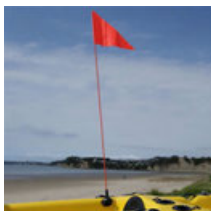
Codice	Cod.Railblaza	Per tubi Ø mm
41.326.35	02-4026-11	35
41.326.50	02-4027-11	50



Bandiera di segnalazione RAILBLAZA Starport

Per kayak, canoe e fuoristrada per migliorare la visibilità. Asta in fibra di vetro.

Codice	Cod.Railblaza	Lunghezza mm
41.327.00	02-4010-11	1200



Supporti per FishFinder RAILBLAZA HEXX®

Rotazione 90°.
Compatto per montaggio in spazi ristretti.
La rimozione facile e veloce garantisce sicurezza su elementi di valore.
1 base Hexx Inclusa.

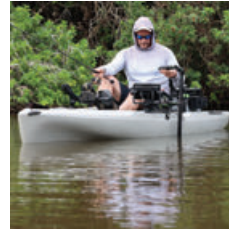
Codice	Cod.Railblaza	Portata Kg	Tipo staffa
41.410.00	11-4174-11	3	Rotazione 90° + tilt 180°
41.411.00	11-4175-11	5	Rotazione 90°



Supporto per trasduttori Live Pole 60 RAILBLAZA HEXX®

- Posiziona perfettamente l'impugnatura morbida all'altezza dell'anca per un facile utilizzo.
- Rotazione a 360° del trasduttore
 - Totalmente ripiegabile per stivaggio e poco ingombro
 - 1 base Hexx inclusa
 - Borsa di stivaggio inclusa

Codice	Cod.Railblaza	Dimensione aperto mm	Dimensione chiuso mm
41.412.00	11-4190-11	1550	830

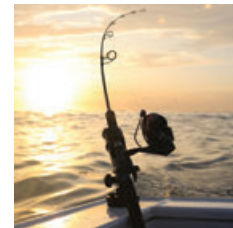


Portacanna Heavy Duty RAILBLAZA HEXX®

- Pensati per importanti pesca alla traina e carichi importanti. Per mulinelli da spinning, lanciatori di esche, mulinelli da barca. Il collare rotante aiuta a ridurre il "furto di strappo". Perno finale per ridurre la rotazione della canna. Rotazione di 90° bloccabile. Elevata resistenza, stabilizzato ai raggi UV, costruzione in polimero ingegnerizzato. Sistema di fissaggio isolato per impedire corrosione causata da metalli diversi. 1 base HEXX inclusa. Utilizzare sempre un laccio alla canna.



Codice	Cod.Railblaza	Colore
41.413.00	11-4189-11	■ Nero

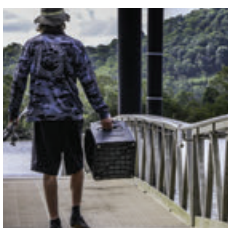


Cassetta multifunzione Gear Hub RAILBLAZA

- Gear Hub permette di stivare, trasportare, tenere in ordine e proteggere tutto ciò che serve ad un'ottima sessione di pesca. Infinite possibilità di utilizzo e personalizzazione grazie agli accessori adattabili Railblaza. Adatto alla pesca da riva, spiaggia, Kayak, canoa o barca.
- 4 portacanne integrati negli angoli
 - Contiene 8 Plano 3600 o similari
 - 9 Guide Tracks predisposte per accessori Railblaza
 - Molteplici punti di attacco ed ancoraggio
 - Maniglie integrate
 - Piedini in gomma antiscivolo
 - Viteria interamente inossidabile
 - Coperchio a cerniera e blocco di chiusura



Codice	Cod.Railblaza	↔ mm	kg
47.350.00	09-4227-11	330 x 330 h.330	2,75



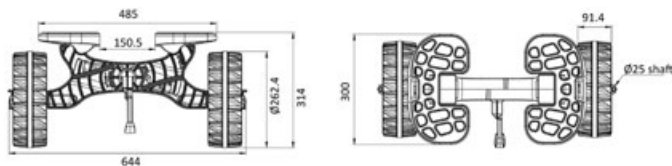
Carrello C-TUG con ruote Kiwi RAILBLAZA

C-TUG è un carrello robusto ed adatto a tutti i terreni. Design leader di mercato. Non richiede attrezzi e si monta e smonta in pochi secondi. Dimensionato per essere riposto nei portelli kayak.

- Si smonta in pochi secondi.
- Si adatta all'interno dei portelli.
- Imbottiture scafo in gomma.
- Montaggio senza attrezzi.
- Ruote Kiwi antifuoristrada con battistrada in gomma.
- Cinghia 2,8 m con fibbia in alluminio.
- Cavalletto regolabile.
- 5 anni di garanzia.



Codice	Cod.Railblaza	kg	Portata (statica) Kg
47.341.01	50-001-71	4,3	120



Carrello C-TUG R RAILBLAZA

C-Tug R è l'evoluzione del carrello market leader C-Tug. Grazie ai binari di appoggio regolabili si adatta a tutti gli scafi garantendo il massimo equilibrio durante il traino.

- Si smonta in pochi secondi.
- Si stiva all'interno dei portelli.
- Binari di appoggio da 20" (500 mm) con cuscinetti in gomma antiscivolo.
- Realizzato in robusto polimero rinforzato.
- Assi rinforzati in acciaio inox.
- Ruote Kiwi antifuoristrada o SandTraKz per superfici sabbiose o lisce (garantiscono un'elevata scorrevolezza e facilità di trasporto).
- Cinghia 2,8 m con fibbia in alluminio.
- Cavalletto regolabile.
- 5 anni di garanzia.



Codice	Cod.Railblaza	kg	Portata (statica) Kg	Versione
47.341.10	50-0010-71	4	100	Kiwi Wheel (all terrain)
47.341.14	50-0014-71	4,6	80	SandTraKz (sabbia o superfici lisce)
47.341.90	50-0012-71	-	-	Kit conversione C-TUG in C-TUG R



▲ Suits hull shapes with these typical cross section



▲ 47.341.14



▲ 47.341.10



GADGET ed ABBIGLIAMENTO OSCULATI

È possibile richiedere del materiale promozionale contattando il nostro ufficio vendite e specificando il codice desiderato.

T-SHIRT CLASSIC



70.190.08-21MB

T-shirt girocollo a manica corta.

Colore: blu.

Tessuto: 100% cotone, 160 gr.

Modello: Unisex.

Taglie: XS, S, M, L, XL, XXL, XXXL.

POLO CLASSIC



70.190.01-21MB

Polo manica corta a due bottoni

con spacchi laterali. Colletto e maniche a coste.

Colore: blu con inserti bianchi. Tessuto:

100% cotone piquet, 190 gr. Modello: Unisex.

Taglie: XS, S, M, L, XL, XXL, XXXL.

SHOPPER DA BANCO



70.199.15-01

Shopper riutilizzabile in

H.D. 02 bianco,

fustellata a fagiolo. 70 My.

Dimensione: Ø 35x55x20 cm.

SHOPPING BAG CON TRACOLLA



70.199.21

Shopping bag in tessuto non tessuto 120 gr. più laminazione opaca aggiuntiva e fondo di cartoncino. Dimensione:

37x30x0,8 cm + tracolla 115x8 cm.

POLO SPORT BLU



UOMO: 70.190.01-21MR

DONNA: 70.190.01-21WR

Polo manica corta con due bottoni e spacchi laterali. Con fascia rossa sotto il colletto.

Colletto e maniche a coste. Tessuto: 100%

cotone piquet, 190 gr. Colore: blu con inserti

rossi. Taglie: uomo XS, S, M, L, XL, XXL, XXXL.

Donna XS, S, M, L, XL, XXL.

POLO SPORT BIANCA



UOMO: 70.190.01-21MW

DONNA: 70.190.01-21WW

Polo manica corta con due bottoni e spacchi laterali. Colletto e maniche a coste.

Tessuto: 100% cotone piquet, 190 gr.

Colore: bianco con inserti blu. Taglie:

uomo XS, S, M, L, XL, XXL, XXXL.

Donna: XS, S, M, L, XL.

TAZZA TERMICA/ BORRACCIA

#BLUEPLANET



70.199.26-21MR

In acciaio inossidabile e finitura esterna in gomma antiscivolo.

Mantiene la temperatura fino a 90 min.

Colore: rosso.

Capacità: 450 ml.

LACCETTO BADGE

70.199.20

Laccetto porta badge da collo in raso con moschettone standard.

Colore: rosso. Dimensioni:

2x47 cm.



PORTACHIAVI

70.199.16-210

Portachiavi galleggiante.

Materiale: EVA 12 mm + supporto centrale in PVC bianco.

Laccio bianco con 3 cilindri

(blu, bianco, rosso) in EVA e

anello in metallo.

Misure ingombro: 6x10 cm.



FELPA CLASSIC



70.190.11-21MB

Felpa con zip intera e due tasche. Orlo e polsini a coste. Colore: blu con inserti bianchi.

Tessuto: 70% cotone e 30% poliestere,

330 gr. Modello: Unisex.

Taglie: XS,S,M,L,XL,XXL,XXXL.

SOFTSHELL CLASSIC



70.199.40

Softshell impermeabile, antivento con interno in pile. Zip centrale sul davanti e tre tasche di cui una sul petto. Colore: blu con inserti bianchi e

rossi. Tessuto: 310 gr. Modello: Unisex.

Taglie: XS,S,M,L,XL,XXL,XXXL.

BANDIERE

Stampa dotata di cucitura perimetrale e di due laccetti sui due angoli.

Materiale: Telo nautico antivento 115 gr.

70.199.23: Rettangolare (100x150)

70.199.23-04: Rettangolare (150x220)

Stampa sublimatica, completa di asta, base tonda in acciaio e sacca.

Outdoor e indoor.

Materiale: Telo nautico antivento 110 gr.

70.199.23-01

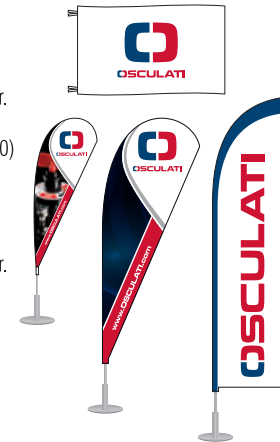
Goccia small (95,7x216,5 cm)

70.199.23-02

Goccia large (122,9x301,3 cm)

70.199.23-03

Vela large (91,2x346 cm)



CAPELLINO CLASSIC



70.190.04-21B

Cappellino con fascia interna DRY-TECH adatto a sport outdoor. Visiera precurvata e occhielli ricamati. Chiusura: velcro con fascia in PVC.

Colore: blu. Tessuto: UPF50+. 75% nylon,

20% cotone e 5% elastane.

Modello: Unisex. Taglia: Unica.

CAPELLINO SPORT



70.190.04-21W

Cappellino con visiera precurvata, occhielli ricamati e occhio per fissaggio laccetto. Chiusura: velcro.

Colore: bianco con inserti blu e rossi.

Tessuto: 100% cotone.

Modello: Unisex. Taglia: Unica.

ADESIVI



70.199.12-01 (20x16 cm) 2 pz

70.199.12-02 (40x4,2 cm) 2 pz

70.199.19 (corner 45x42 cm) 1 pz

Adesivo in PVC con logo Osculati.

PENNA A SFERA



70.199.25-21BR

Penna a sfera in metallo con refill blu o rosso e punta touch.

Vendute nei due colori

secondo disponibilità.

Dimensioni: Ø 8x142 mm.

#blueplanet

Osculati x One Ocean Foundation

La One Ocean Foundation è stata costituita con l'obiettivo di accelerare le soluzioni ai problemi degli oceani, ispirando i leader internazionali, promuovendo un'economia blu sostenibile e migliorando la conoscenza degli oceani attraverso l'alfabetizzazione oceanica. Negli ultimi quattro anni, One Ocean Foundation ha collaborato con istituzioni, centri di ricerca e università di alto livello.

Osculati è orgogliosa di aver sostenuto il progetto di ricerca per la ripopolazione della Posidonia "Blue Carbon Project", volto a ripristinare la prateria di Posidonia oceanica presente nei fondali dell'Area Marina Protetta Isola di Bergeggi (SV) in Liguria. Contribuendo così alla conservazione del nostro prezioso ecosistema marino.

Ecco alcuni degli obiettivi raggiunti dal progetto:



Sono stati effettuati monitoraggi trimestrali del sito, mostrando un'ottima **sopravvivenza dell'81% delle piantine trapiantate**, a un anno dall'intervento.



Le stuoie utilizzate nel trapianto sono ben ancorate e le piantine **hanno resistito con successo alle forti mareggiate invernali**.



Ad aprile, abbiamo organizzato **la prima attività educativa**, coinvolgendo circa 40 studenti della scuola elementare di Bergeggi.



Il documentario sul progetto è stato presentato al Riviera Film Festival e durante la **One Ocean Week Milano**, riscuotendo grande interesse.



Il primo articolo scientifico sul progetto di riforestazione della Posidonia oceanica **è stato pubblicato**, documentando progressi e sfide.

Download our report
here!



www.osculati.com/ESG



www.OSCULATI.com

Osculati S.r.l.

Via Pacinotti 12 - 20054 Segrate (Milano)
info@osculati.it

Osculati & C. S.p.A.

Via di Sottopoggio - 55060 Capannori (Lucca)
info@lucca.osculati.it

Reference 70.199.05



8 033137 029950



IT AEO-F 23 2010

