



**OSCOLATI**

## **Antivegetative OSCOLATI**

La linea di prodotti per uso professionale e fai da te





65.601.11



65.601.21

### Antivegetativa SP Classic 153

Antivegetativa autolevigante a base di biocida organico esente da sali di rame. Compatibile con tutti i tipi di scafi (VTR, alluminio, legno, etc). Resa 9 m<sup>2</sup>/l. Garantisce la protezione per la stagione in aree mediamente aggressive. Temperatura minima di applicazione 10° C. Tempo di ricopertura a temperatura 6 h a 20° C. Tempo asciugatura prima del varo 12 h a 20° C.

Bianco	Blu	Nero	Confezione da	PACKAGE
65.601.11	65.601.12	65.601.13	0,75 l	6
65.601.21	65.601.22	65.601.23	2,5 l	4



65.611.14



65.611.24

### Antivegetativa HM Classic 153

Antivegetativa a matrice dura a base di biocida organico esente da sali di rame. Compatibile con tutti i tipi di scafi (VTR, alluminio, legno, etc). Resa bianco 9 m<sup>2</sup>/l, colori 7 m<sup>2</sup>/l. Garantisce la protezione per la stagione in aree mediamente aggressive. Temperatura minima di applicazione 10° C. Tempo di ricopertura a temperatura 6 h a 20° C. Tempo asciugatura prima del varo 12 h a 20° C.

Bianco	Blu	Nero	Rosso	Confezione da	PACKAGE
65.611.11	65.611.12	65.611.13	65.611.14	0,75 l	6
65.611.21	65.611.22	65.611.23	65.611.24	2,5 l	4



65.602.12



65.602.22

### Antivegetativa SP Premium 365

Antivegetativa autolevigante a base di biocida organico esente da ossidulo di rame. Compatibile con tutti i tipi di scafi (VTR, alluminio, legno, etc). Resa 8 m<sup>2</sup>/l. Garantisce la protezione per tutto l'anno in aree aggressive. Temperatura minima di applicazione 10° C. Tempo di ricopertura a temperatura 6 h a 20° C. Tempo asciugatura prima del varo 12 h a 20° C.

Bianco	Blu	Nero	Confezione da	PACKAGE
65.602.11	65.602.12	65.602.13	0,75 l	6
65.602.21	65.602.22	65.602.23	2,5 l	4



65.612.13



65.612.23

### Antivegetativa HM Premium 365

Antivegetativa a matrice dura a base di biocida organico esente da ossidulo di rame. Compatibile con tutti i tipi di scafi (VTR, alluminio, legno, etc). Resa 8 m<sup>2</sup>/l. Garantisce la protezione per tutto l'anno in aree aggressive. Temperatura minima di applicazione 10° C. Tempo di ricopertura a temperatura 6 h a 20° C. Tempo asciugatura prima del varo 12 h a 20° C.

Bianco	Blu	Nero	Confezione da	PACKAGE
65.612.11	65.612.12	65.612.13	0,75 l	6
65.612.21	65.612.22	65.612.23	2,5 l	4



65.620.10



65.620.20

### Primer e sigillante Sealer

Primer monocomponente al clorocaucciù. Applicabile su ogni tipo di supporto, sia opera viva che opera morta. Resa 6,3 m<sup>2</sup>/l. Tempo di ricopertura 8 h a 20° C. Colore grigio metallizzato.

Grigio metallizzato	Confezione da	PACKAGE
65.620.10	0,75 l	6
65.620.20	2,5 l	4



65.621.10



65.621.20

### Primer epossidico bicomponente

Primer bicomponente epossidico universale per imbarcazioni. Applicabile su ogni tipo di supporto, sia opera viva che opera morta. Ad azione anticorrosiva e isolante. Applicare una mano a basso spessore per ancoraggio antivegetative (tempo di copertura da 4 a 12 ore a 20°C). Applicare da 2 a 4 mani come fondo a spessore per cicli bicomponenti (tempo di copertura da 12 a 74 ore a 20°C).

Codice	Confezione da	PACKAGE
65.621.10	0,75 l	6
65.621.20	2,5 l	2



65.625.10



65.625.20

### Diluente Thinner MC

Diluente per monocomponenti e antivegetative. Per applicazioni a spruzzo, pennello e rullo.

Codice	Confezione da	PACKAGE
65.625.10	0,5 l	12
65.625.20	2,5 l	6

### Pennello manico Ecolegno per smalti e vernici

Pennello setola bionda con manico in Ecolegno, ricavato dagli scarti del legno. Molto più duraturo del legno, non teme umidità e solventi. La ghiera metallica e il collante epossidico lo rendono un prodotto adatto sia a smalti che a vernici, base acqua o solvente. 100% made in Italy.

Codice	mm	Lunghezza setole mm	PACKAGE
65.650.30	30 x 15	57	12
65.650.40	40 x 15	57	12
65.650.50	50 x 15	64	12
65.650.60	60 x 15	64	12



### Pennello manico plastica per vetroresina

Pennello setola bionda con manico in plastica. Ghiera metallica. Non teme solventi. Prodotto indicato per lavori con la vetroresina. 100% made in Italy.

Codice	mm	Lunghezza setole mm	PACKAGE
65.651.30	30 x 15	44	12
65.651.40	40 x 15	50	12
65.651.50	50 x 15	50	12
65.651.60	60 x 15	50	12



### Pennello manico lungo

Pennello setola bionda con manico lungo in legno da 30 cm. Ghiera metallica. Grazie al collante epossidico non teme solventi. 100% made in Italy.

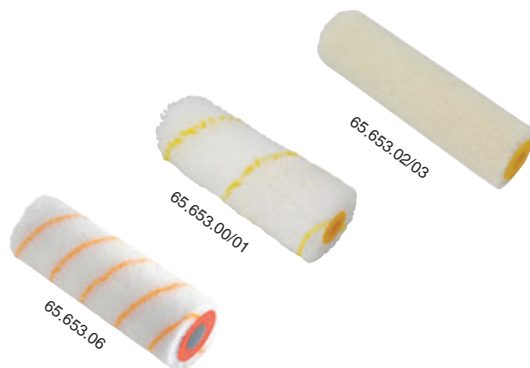
Codice	mm	Lunghezza setole mm	PACKAGE
65.652.30	30 x 15	51	12
65.652.40	40 x 10	57	12
65.652.50	50 x 10	57	12



### Rulli e rullini

Materiali di alta qualità per rulli professionali, 100% made in Italy.

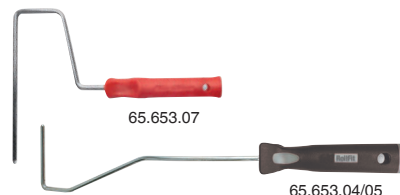
Codice	Descrizione	Ideale per	mm	Materiale	Manico OPTIONAL	ORDER BY BOX	PACKAGE
65.653.00	Rullino pelo lungo	Antivegetativa - Vetroresina	50	Poliammide 10 mm	65.653.04	20	200
65.653.01	Rullino pelo lungo	Antivegetativa - Vetroresina	100	Poliammide 10 mm	65.653.05	10	100
65.653.02	Rullino pelo corto	Gel coat , vernici fini (poliesteri), smalti, applicazioni fini	50	Lana velour 4 mm	65.653.04	20	200
65.653.03	Rullino pelo corto	Gel coat , vernici fini (poliesteri), smalti, applicazioni fini	100	Lana velour 4 mm	65.653.05	10	100
65.653.06	Rullo cordonato pelo lungo	Antivegetativa - Vetroresina	200	Poliammide 13 mm	65.653.07	-	60



### Manici porta rullo

Materiali di alta qualità per rulli professionali, 100% made in Italy.

Codice	Descrizione	mm	Adatto per
65.653.04	Manico porta rullino	50	65.653.00; 65.653.02
65.653.05	Manico porta rullino	100	65.653.01; 65.653.03
65.653.07	Manico porta rullo	200	65.653.06



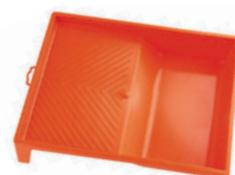
### Frangibolle

65.653.08 Frangibolle a stella in alluminio. Ideale per eliminare le bolle d'aria durante la stesura della vetroresina.



### Vaschetta

65.653.09 Vaschetta in plastica per vernici, misura 180 x 220 mm.



# Guida alla scelta

Le antivegetative Osculati non contengono rame e sono **compatibili con tutti i tipi di scafo** (VTR, alluminio, legno, ecc...).

Esistono **antivegetative autoleviganti ed a matrice dura**:

- le autoleviganti si usurano gradualmente con la navigazione, contribuendo così a mantenere lo scafo pulito e sono pensate per durare per tutta la stagione su barche a vela e scafi non troppo veloci (fino a 25 nodi).
- le vernici a matrice dura, non subiscono usura con l'uso, svolgono quindi il proprio compito solo chimicamente. Sono adatte a scafi veloci (oltre 25 nodi) e per le lunghe navigazioni.

## Matrice DURA

- buona resistenza all'abrasione
- per barche con velocità >25 nodi

## Matrice AUTOLEVIGANTE

- superficie liscia e buona solubilità del film
- per barche a vela o motore con velocità < 25 nodi

Tipo barca		Matrice dura		Matrice autolevigante	
		HM-Classic 153 65.611.xx	HM-Premium 365 65.612.xx	SP-Classic 153 65.601.xx	SP-Premium 365 65.602.xx
In acqua tutto l'anno			X		X
In acqua in stagione		X		X	
Fino a 25 nodi	Vetroresina			X	X
	Legno			X	X
	Acciaio			X	X
	Alluminio			X	X
Oltre 25 nodi	Vetroresina	X	X		
	Legno	X	X		
	Acciaio	X	X		
	Alluminio	X	X		
Acqua dolce		X	X	X	X
Acqua salata		X	X	X	X

**N.B.** Prima dell'antivegetativa applicare sempre 2 mani di Primer Sealer 65.620.10/20  
o 1 mano di Primer epossidico bicomponente 65.621.10/20

**Applicazione:** litri indicativi per l'applicazione di 2 mani di antivegetativa

Lunghezza in metri		6	7	8	9	10	11	12	13	14	15
Litri	Barca a vela	3	3	4,5	5,25	6	6,75	8,25	9	10,5	12
	Barca a motore	3	4,5	6	7,5	9	10,5	12,75	14,25	16,5	18



# Antivegetative OSCULATI

La linea di prodotti per uso professionale e fai da te

Matrice dura  
per barche oltre 25 nodi  
in acqua tutto l'anno

Matrice dura  
per barche oltre 25 nodi  
in acqua in stagione

Primer bicomponente  
epossidico universale

Matrice autolevigante  
per barche fino a 25 nodi  
in acqua tutto l'anno

Diluyente per  
monocomponenti  
e antivegetative

Primer  
monocomponente

Matrice autolevigante  
per barche fino a 25 nodi  
in acqua in stagione





**Osculati S.r.l.**

Via Pacinotti, 12 - 20090 Segrate (MI)  
Tel +39 02 2699 111 - info@osculati.it

**Osculati & C. S.p.A.**

Via di Sottopoggio - 55012 Capannori (LU)  
Tel +39 0583 403 232 - info@lucca.osculati.it

**Code 70.199.30-04IT**

